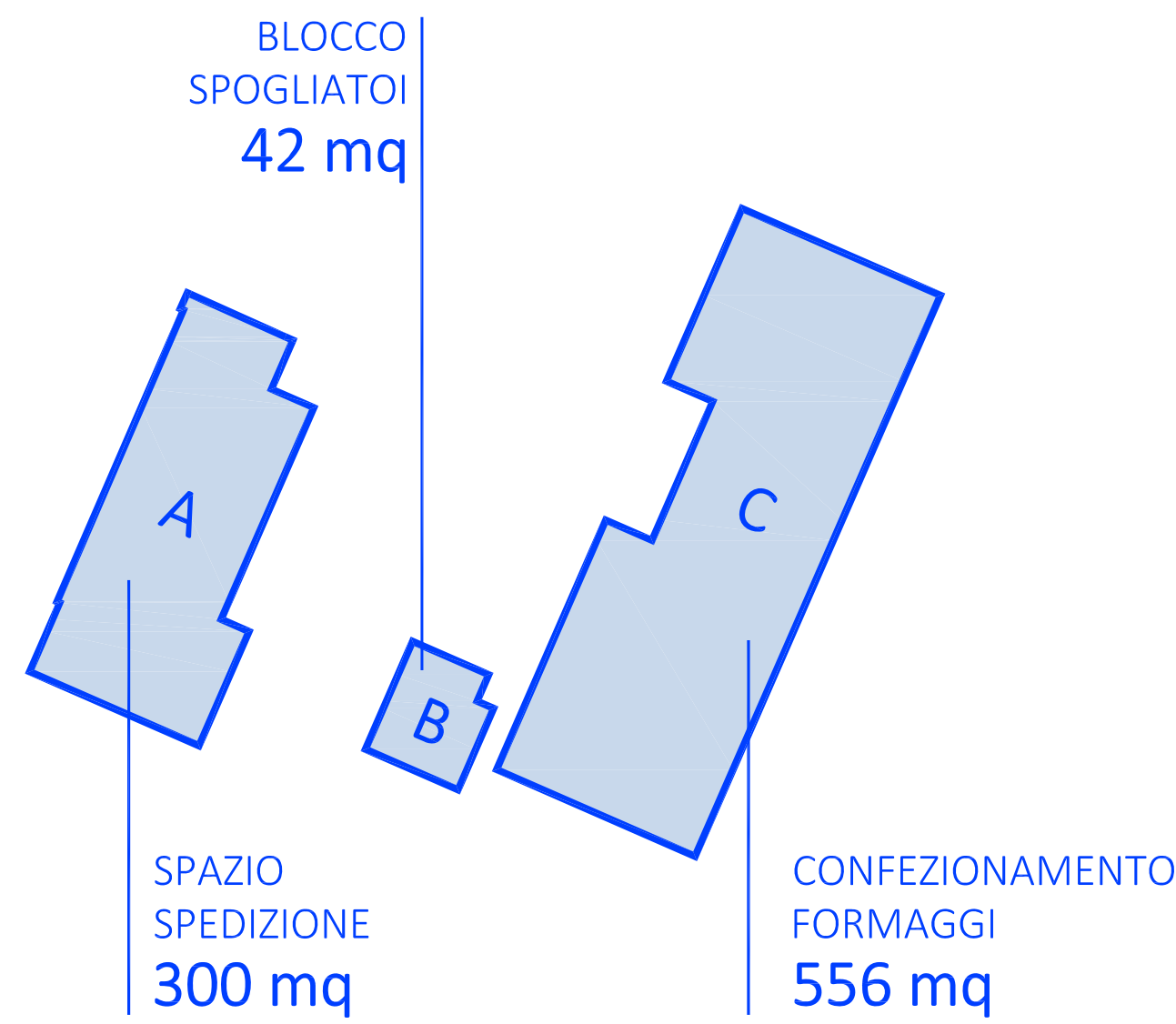
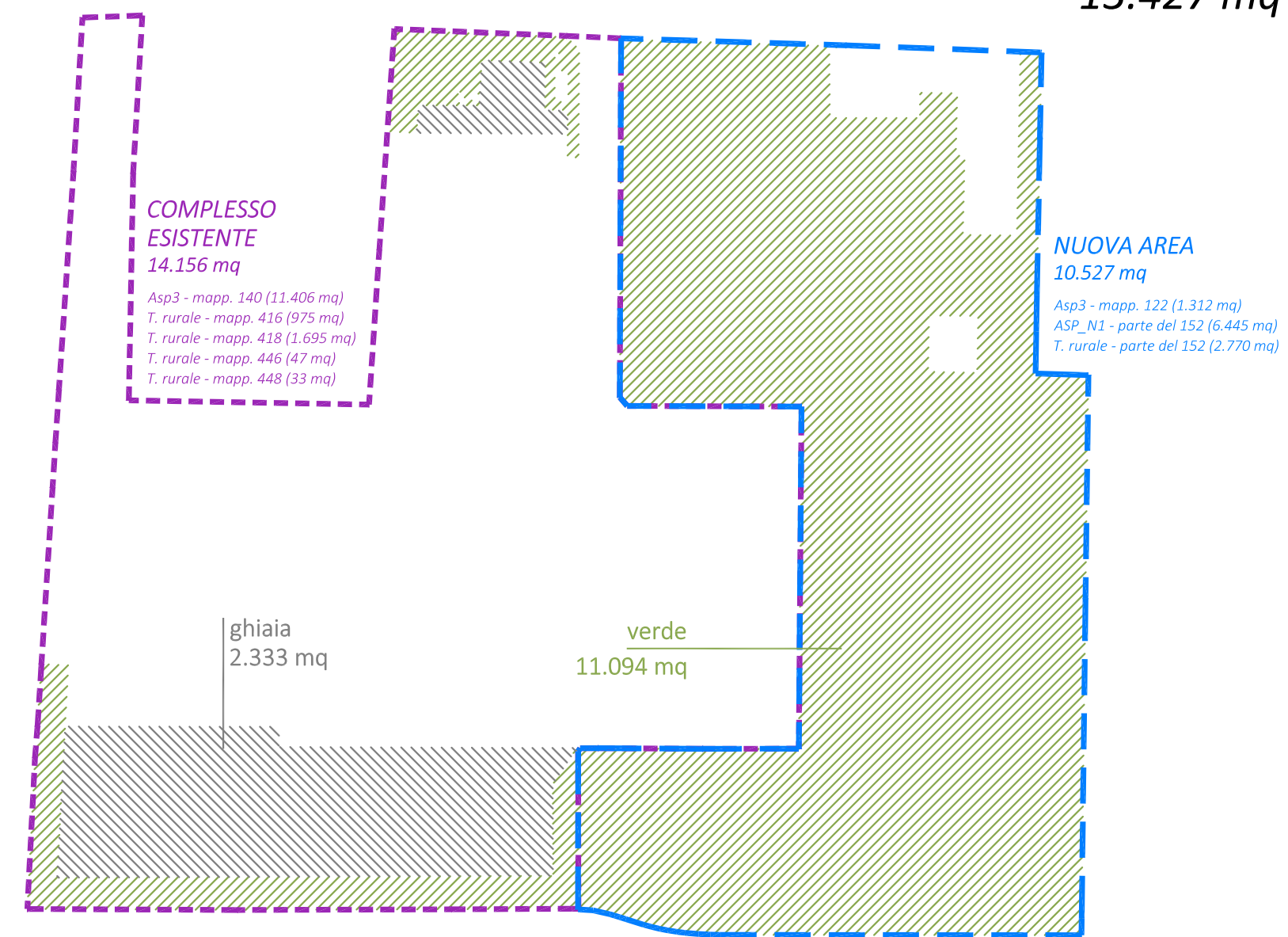


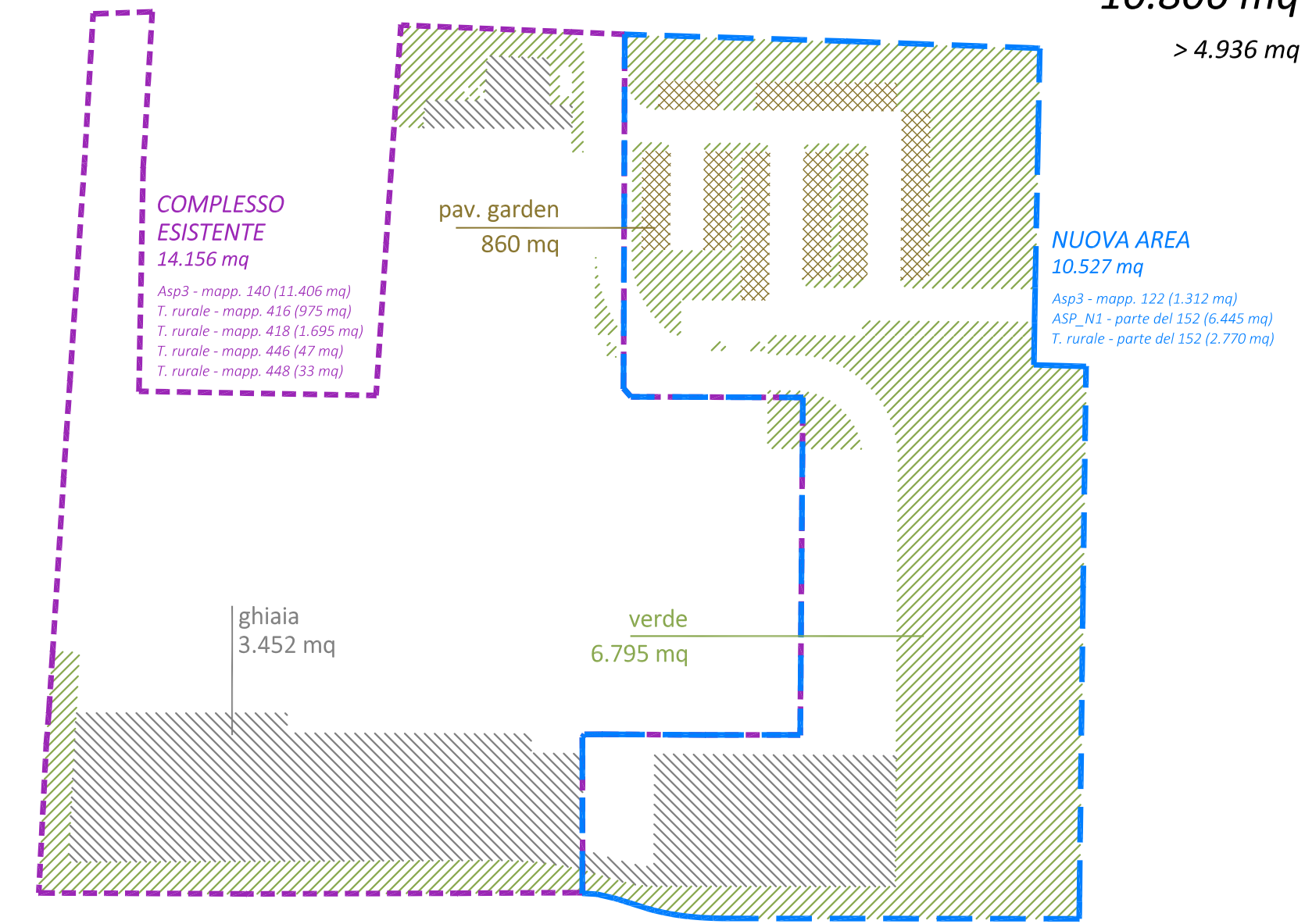
superfici AMPLIAMENTO
898 mq



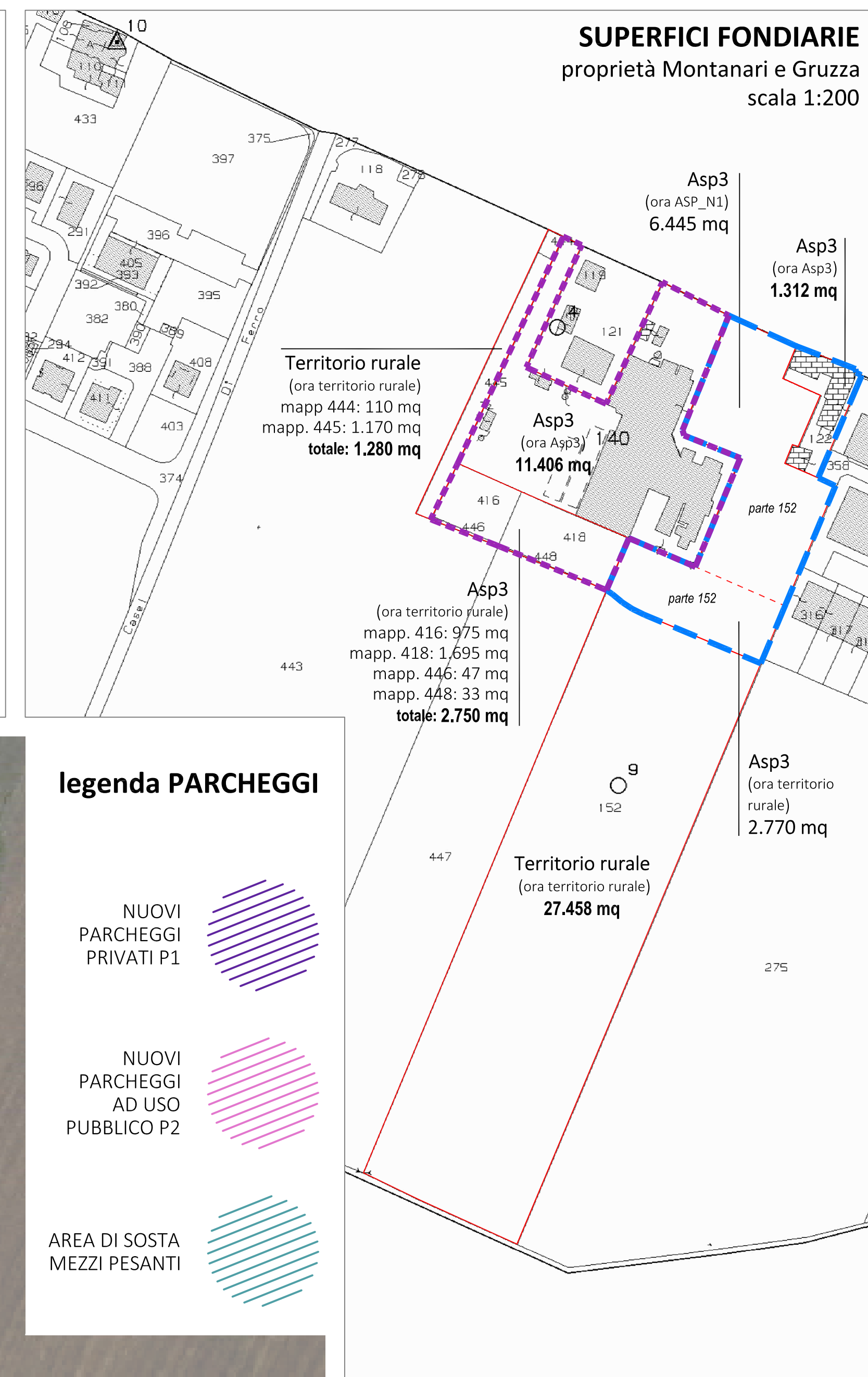
permeabilità STATO DI FATTO
13.427 mq



permeabilità PROGETTO
10.806 mq
> 4.936 mq



SUPERFICI FONDIARIE
proprietà Montanari e Gruzza
scala 1:200



INDICI DI PSC - RUE

	Complesso esistente	Nuova area	Totale
Zonizzazione	Asp3 Territorio rurale	Asp3 ASP_N1 Territorio rurale	-
Superficie Fondiaria	Asp3: 11.406 mq T. rurale: 2.750 mq totale = 14.156 mq	Asp3: 1.312 mq ASP_N1: 6.445 mq T. rurale: 2.770 mq totale = 10.527 mq	24.683 mq
Diritto Edificatorio	Uf (Asp3) = 0,66 Uf (T. rurale) = 0	Uf (Asp3) = 0,66 Uf (ASP_N1) = 0,44 Uf (T. rurale) = 0	-
Superficie Complessiva ammessa	11.406 x 0,66 totale = 7.528 mq	1.312 x 0,66 6.445 x 0,44 totale = 3.702 mq	11.230 mq
Permeabilità minima	Ip = 20% SF (20% 14.156 mq) = 2.831 mq	Ip = 20% SF (20% 10.527 mq) = 2.105 mq	4.936 mq

VERIFICA SU E SC

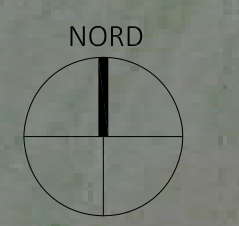
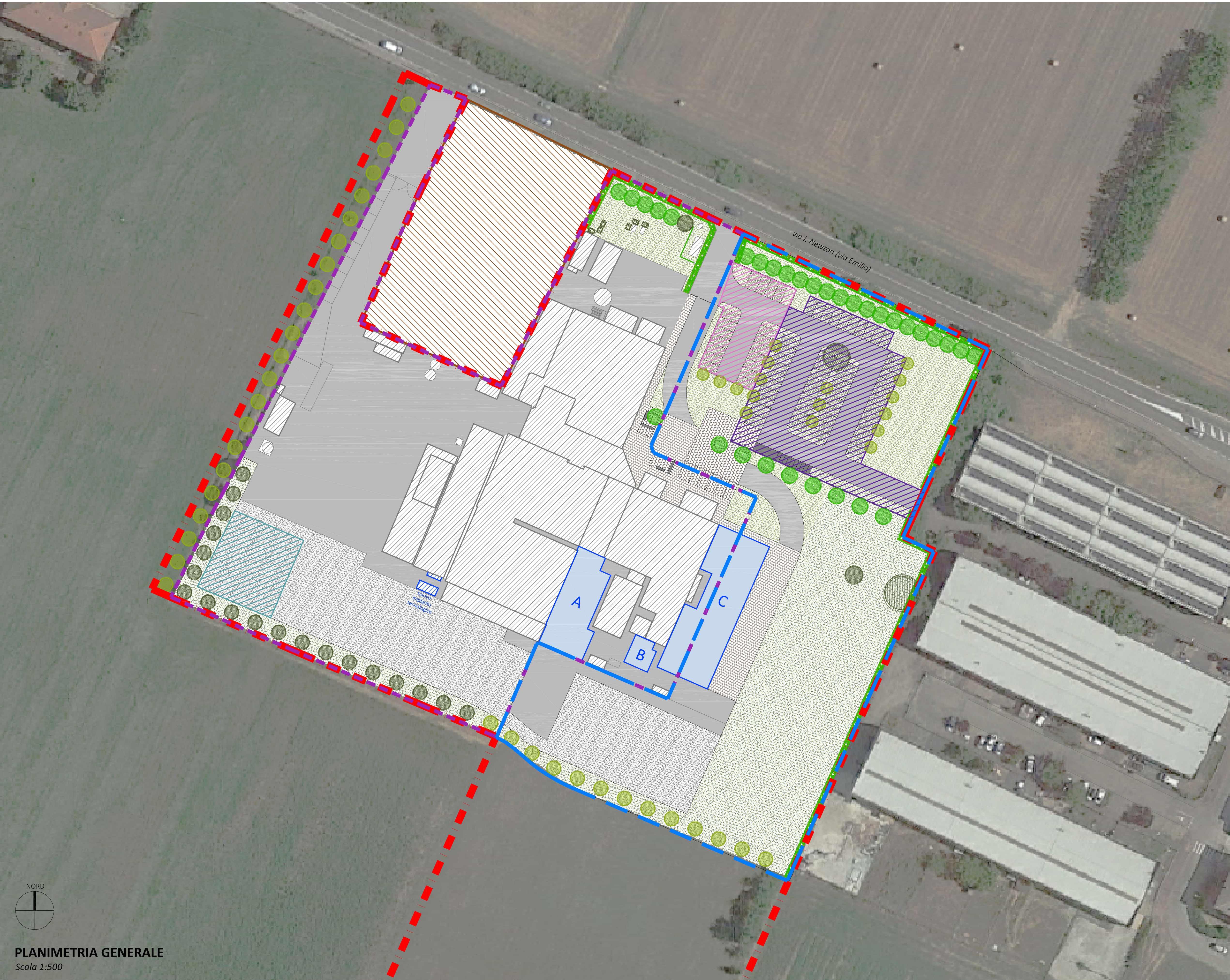
	SU	SA	SC
Superfici esistenti come da PSC a Sanatoria PG n.64194/2017 del 05/02/2018 a cura dell'Arch. M. Leonardi	3.433 mq	2.085 mq	4.684 mq (110) - (98) - (20)
Ampliamento blocco A: 300 mq blocco B: 42 mq blocco C: 556 mq totale: 898 mq			898 mq
SC totale	4.331 mq	2.085 mq	5.582 mq (110) - (98) - (20)

VERIFICA PERMEABILITA'

Superficie Fondiaria	Superficie Permeabile attuale nell'area di progetto	Superficie Permeabile di progetto
24.683 mq	Verde (100%): 11.094 mq Ghiaia (100%): 2.333 mq totale: 13.427 mq	Verde (100%): 6.795 mq Ghiaia (100%): 3.452 mq Pavimentazione garden (65%): 860 mq totale: 10.806 mq

VERIFICA STANDARD P1 E P2

	Standard richiesti - ampliamento - (RUE - uso c2)	Standard richiesti - insediamento esistente - (RUE - uso c2)	Totale parcheggi richiesti	Parcheggi in progetto
P1	25 mq/100 SU = 224,5 mq = 9 P.A.	25 mq/100 SU = 858 mq = 34 P.A.	43 P.A.	56 P.A.
P2	10 mq/100 SU = 89,8 mq = 4 P.A.	10 mq/100 SU = 343 mq = 14 P.A.	18 P.A.	18 P.A.



PLANIMETRIA GENERALE
Scala 1:500



GS GUIDETTISERRI
STUDIO INGEGNERIA

Via Pier Carlo Codacci, 14 - 42124 Reggio Emilia
Tel. +39 0522 439734 - Fax +39 0522 580006
Mail: info@studiodgs.it - Web: www.guidettiserrri.it
C.F. e P.I. 01934740356

COMMITTENTE
MONTANARI & GRUZZA
via Newton 38 - 42124 Gaidà (R.E.)

PROGETTO
PROCEDIMENTO UNICO AI SENSI DELL'ART. 53, COMMA 1, LETTERA b) DELLA L.R. 24/2017 PER L'AMPLIAMENTO DELLA SEDE AZIENDALE E RIORGANIZZAZIONE SPAZI ESTERNI DELLA MONTANARI & GRUZZA S.P.A. IN VIA NEWTON 38 (GAIDA - R.E.)

ELABORATO
PROGETTO
Planimetria generale
con indicazioni dati di progetto e standard

G	F	E	D	C	B	A
21/03/19	INTEGRAZIONI	A. Bedogni	P. Guidetti			
27/02/19	INTEGRAZIONI	A. Bedogni	P. Guidetti			
03/12/18	AGGIORNAMENTO	A. Bedogni	P. Guidetti			
25/10/18	EMISSIONE	A. Bedogni	P. Guidetti			
REV	DATA	DESCRIZIONE	REDATTO	CONTROLLATO		

PROGETTISTA
Ing. Paolo Guidetti

COLLABORATORE
Arch. Alessandro Bedogni

FASE DI PROGETTO
Progetto definitivo
(Procedimento Unico)

DATA EMISSIONE
21/03/2019

SCALA
1:500

PRATICA
P16/2017

TAVOLA
T04

A TERMINI DI LEGGE CI RISERVIAMO LA PROPRIETA' DI QUESTO ELABORATO CON DIVIETO DI RIPRODURLO E DI RENDEROLO NOTO A TERZI SENZA LA NOSTRA AUTORIZZAZIONE SCRITTA.