

**PROCEDIMENTO UNICO AI SENSI
DELL'ART. 53 COMMA 1 LETTERA b DELLA L.R. 24/2017
PER L'AMPLIAMENTO DI COMPLESSO INDUSTRIALE
SEDE DELLA DITTA PA S.p.A. IN LOCALITÀ BAGNO,
CON INGRESSO DA VIA MILANO n.13 IN COMUNE DI RUBIERA (RE)**

Progettista: **Antares S.r.l.** (Piazza Gramsci, 4 - 42048 Rubiera (RE) / Via Pier Paolo Pasolini/ 23 - 41123 Modena tel. 0522 268 206 fax 0522 392 992 e-mail: info@esatecna.com P. IVA 01531920351)
Consulente Impianti Meccanici: **Malaguti p. Davide** (Via Pier Paolo Pasolini/ 23 - 41123 Modena tel. 0522 268 206 fax 0522 392 992 e-mail: malaguti@biacchiassociati.it P. IVA 02334310360)
Committente: **PA S.p.A.** (Equipaggiamenti tecnici del lavaggio)

**DESCRIZIONE:
PROGETTO IMPIANTI MECCANICI
SEZIONI - DM 37/2008
SCALA: 1:200**

M.7

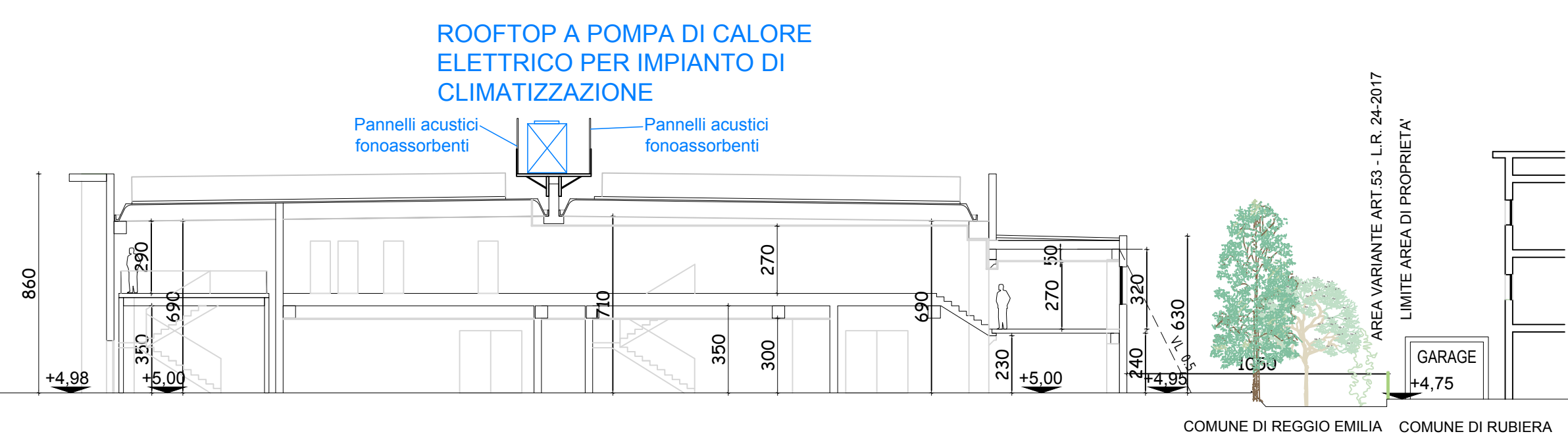
TOLLERANZE DI MISURE:			DISEGNATO	CONTROLLATO	APPROVATO
INDICE	DATA	MODIFICHE			
0	AGOSTO 2016	PROGETTO PRELIMINARE			
1					
2					
3					
4					
5					
6					



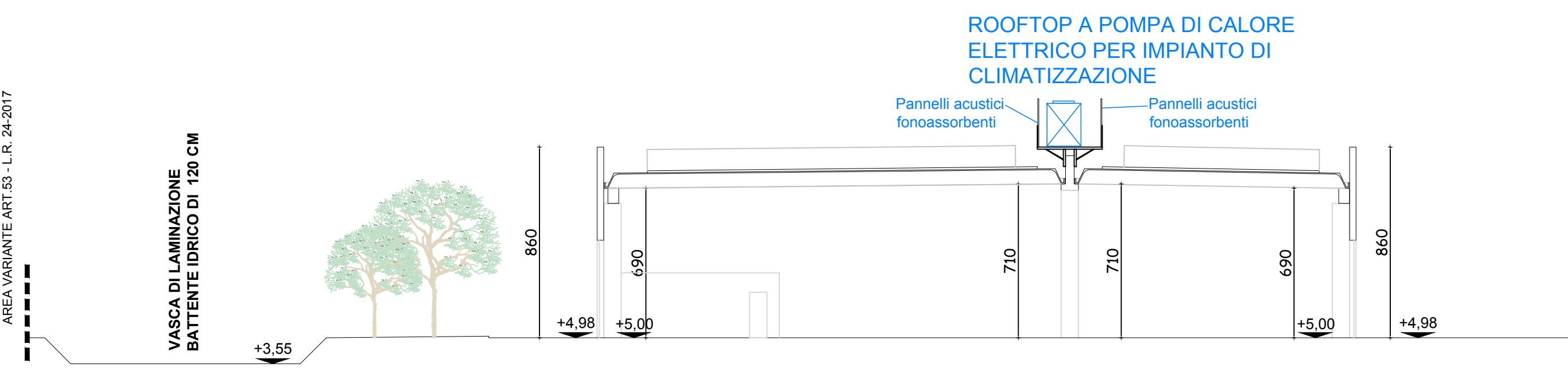
SEZIONE A-A



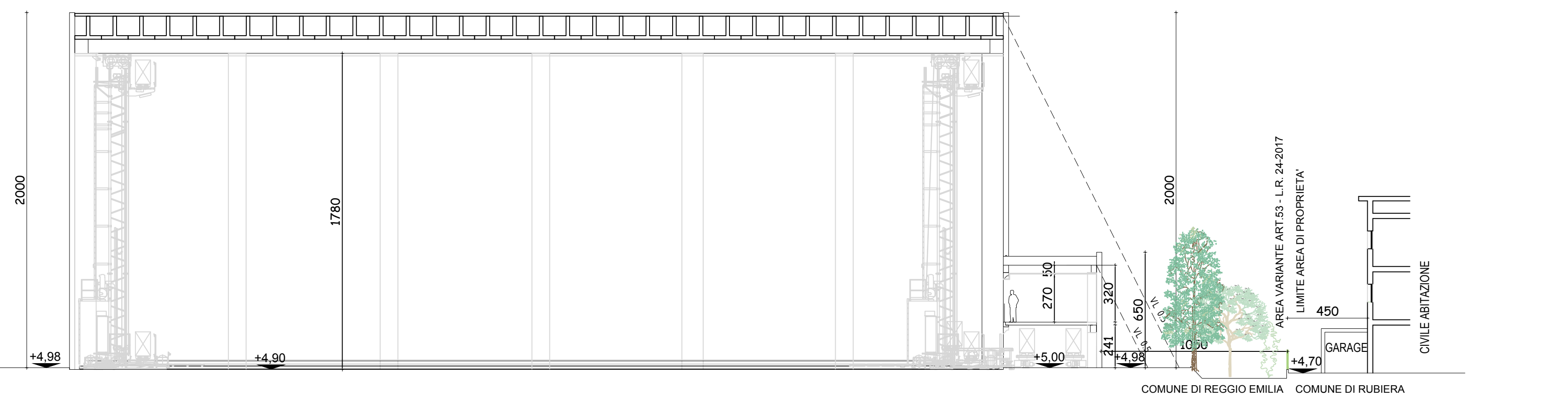
SEZIONE B-B



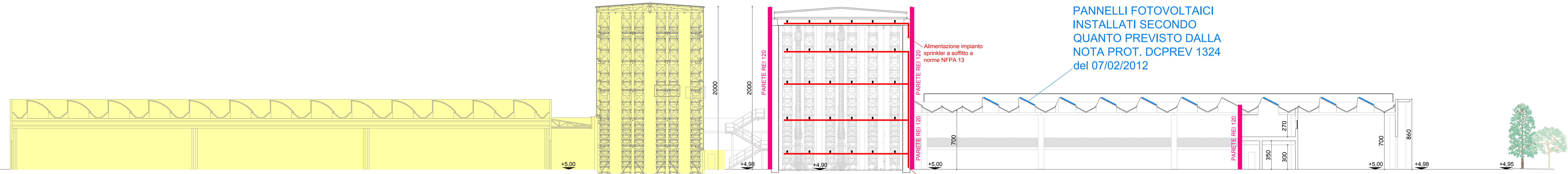
SEZIONE C-C



SEZIONE D-D



SEZIONE E-E



SEZIONE F-F

