

Professionista autorizzato certificazione N.O.P.
 Iscrizione elenchi Ministero dell'Interno
 Cod. di individuazione n. MO 550 P 083
 Ing. DANABUATI DAVIDE
 COLLETTORI INDUSTRIALI MODENA

RIF. PRAT. VVF N° 35612

COMMITTENTE
 PA S.p.a.
 VIA MILANO, 13 - 42048 RUBIERA - (RE)

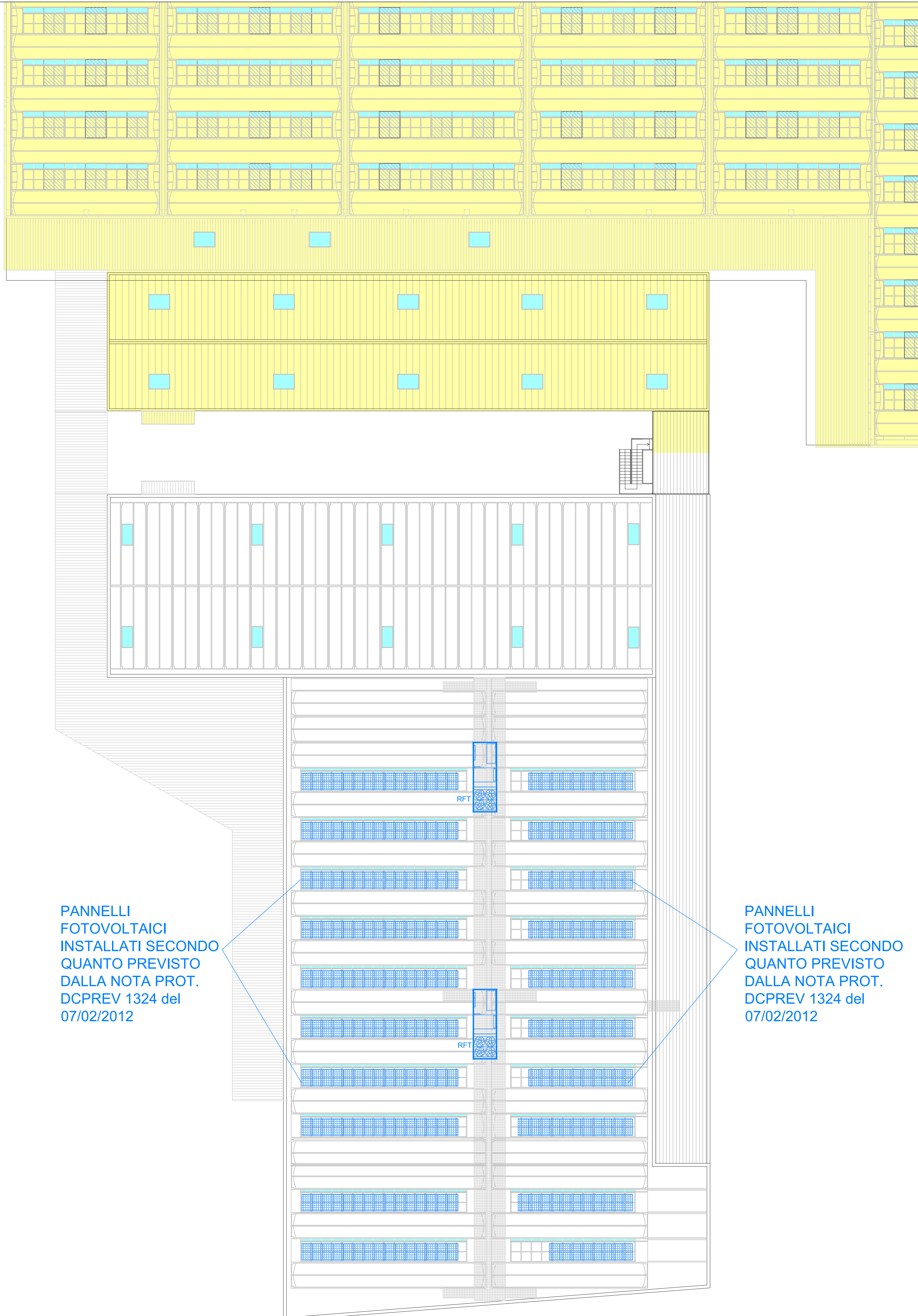
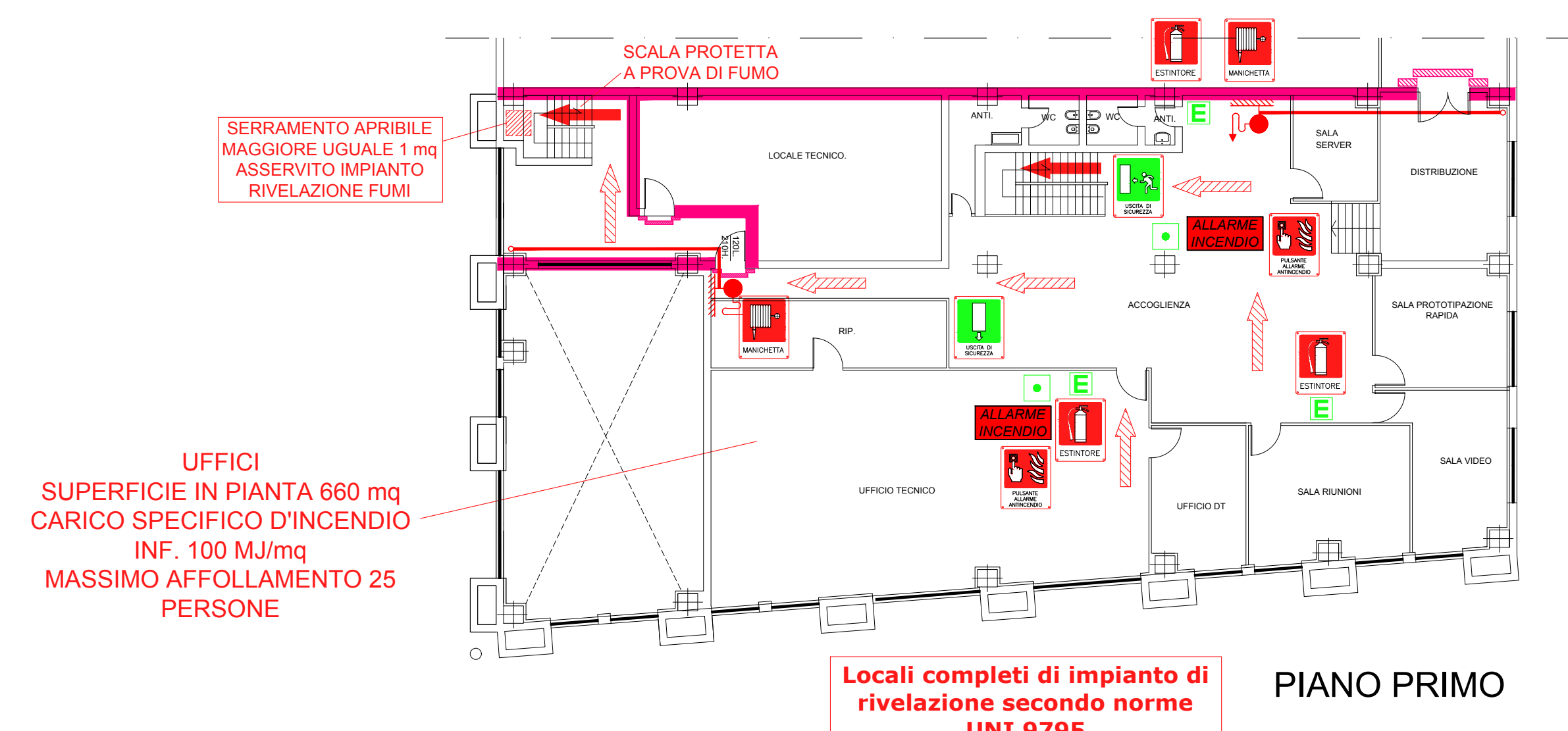
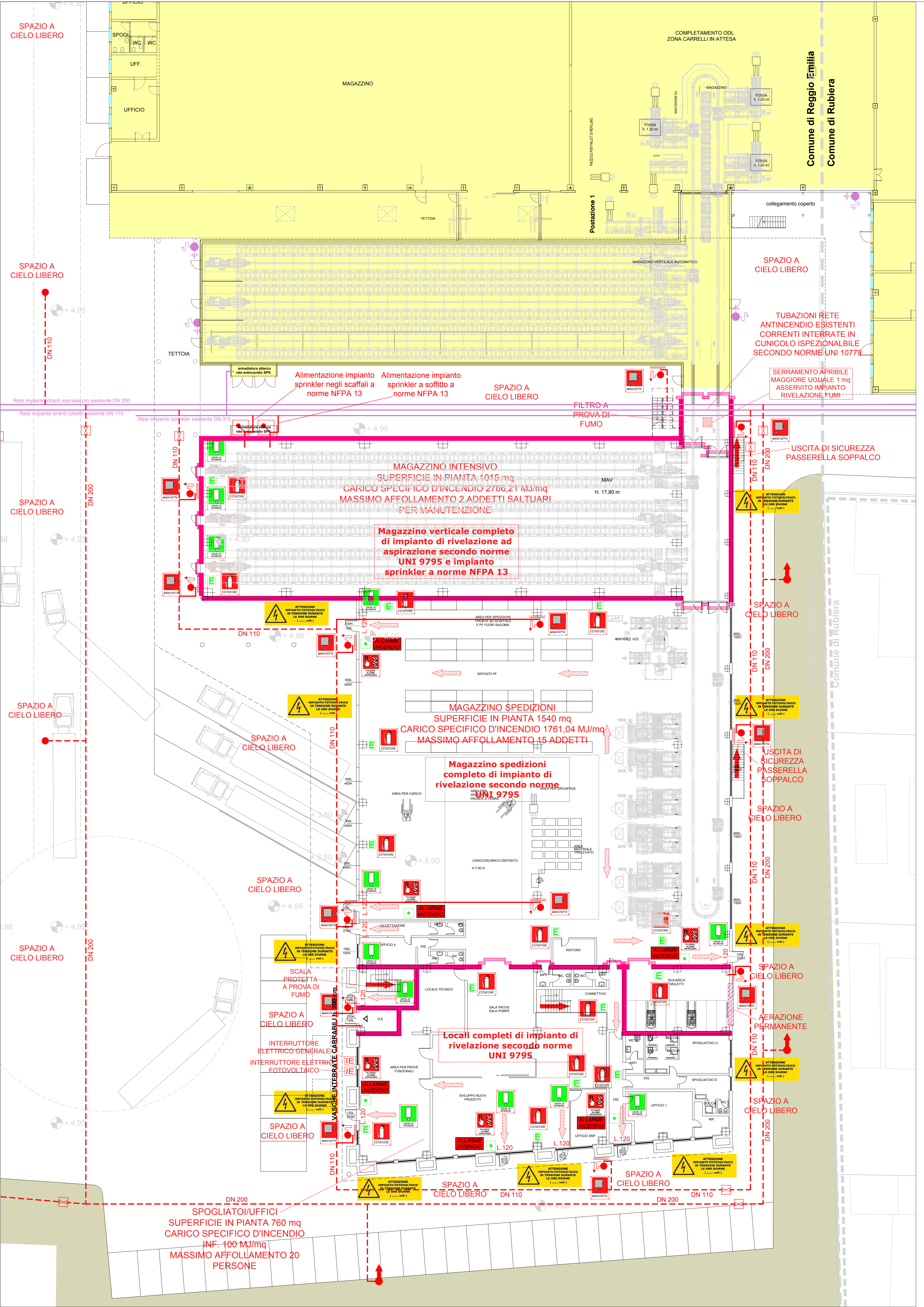
OPERA
 AMPLIAMENTO DI COMPLESSO INDUSTRIALE IN LOCALITA'
 BAGNO CON INGRESSO DA VIA MILANO, 13 - RUBIERA (RE)

LABORATO
 PROGETTO PREVENZIONE INCENDI
 PIANTA PIANO TERRA, PIANO PRIMO E COPERTURA

DATA 20 Agosto 2018 **REVISIONE** **SCALA** 1:200 **TAVOLA** VF.2

SIMBOLOGIA	
	TUBAZIONE IN POLIETILENE (PE) RETE ANTINCENDIO CORRENTE INTERRATA IN APPOSITO SCAVO SECONDO NORME UNI 10779 IN PROGETTO
	TUBAZIONE IN ACCIAIO ZINCATO RETE ANTINCENDIO CORRENTE ALL'INTERNO DEL FABBRICATO SECONDO NORME UNI 10779 IN PROGETTO
	VALVOLA DI SIZIONAMENTO RETE ANTINCENDIO IN APPOSITO POZZETTO INTERRATO SECONDO NORME UNI 10779
	ATTACCO MOTOPOMPA V.V.F. UNI 70
	IDRANTE UNI 45 COMPLETO DI LANCIA IN PROGETTO
	IDRANTE SOPRASUOLO (DN150) COMPLETO DI n.2 ATTACCHI UNI 70 IN PROGETTO
	IDRANTE SOTTOSUOLO UNI 70 IN PROGETTO
	ESTINTORE A POLVERE DA 6 Kg DI TIPO OMOLOGATO
	ESTINTORE A CO2 DA 5 Kg DI TIPO OMOLOGATO
	PORTA REI DOTATA DI CONNESSIONE DI AUTOCHIUSURA
	STRUTTURA REI
	INTERRUTTORE ELETTRICO GENERALE
	VIA DI FUGA ORIZZONTALE
	VIA DI FUGA VERSO L'ALTO
	VIA DI FUGA VERSO IL BASSO
	CARTELLI SEGNALETICI USCITA DI SICUREZZA
	CARTELLI SEGNALETICI MANICHETTA ANTINCENDIO
	CARTELLI SEGNALETICI ESTINTORE
	PULSANTE ALLARME INCENDIO SOTTO VETRO
	TARGA CON AVVISATORE OTTICO/ACUSTICO ALLARME INCENDIO
	CARTELLI SEGNALETICI PULSANTE ALLARME INCENDIO
	RETE ANTINCENDIO ESISTENTE
	IDRANTE UNI 45 ESISTENTE
	ROOFTOP A POMPA DI CALORE ELETTRICO PER IMPIANTO DI CLIMATIZZAZIONE

FABBRICATI ESISTENTI



PANNELLI FOTOVOLTAICI
 INSTALLATI SECONDO
 QUANTO PREVISTO
 DALLA NOTA PROT.
 DCPREV 1324 del
 07/02/2012

PANNELLI FOTOVOLTAICI
 INSTALLATI SECONDO
 QUANTO PREVISTO
 DALLA NOTA PROT.
 DCPREV 1324 del
 07/02/2012

COPERTURA

PIANO PRIMO