

**PROCEDIMENTO UNICO AI SENSI
DELL'ART. 53 COMMA 1 LETTERA b DELLA L.R. 24/2017
PER L'AMPLIAMENTO DI COMPLESSO INDUSTRIALE
SEDE DELLA DITTA PA S.p.A. IN LOCALITÀ BAGNO,
CON INGRESSO DA VIA MILANO n.13 IN COMUNE DI RUBIERA (RE)**

Progettista: **Antares S.r.l.**
Piazza Gramsci, 4 - 42048 Rubiera (RE)
Tel. 0522 269 206 fax 0522 392 992
e-mail: info@antares.com P. IVA 01531920351

Consulente Impianti Meccanici: **Malaguti p. Davide**
Via Pier Paolo Pasolini, 23 - 41123 Modena
Tel. 059 629945 fax 059 333700
e-mail: malaguti@techassociati.it P. IVA 02334310360

Committente: **PA S.p.A.**
Equipaggiamenti tecnici del lavaggio

DESCRIZIONE:
PROGETTO IMPIANTI MECCANICI
DISTRIBUZIONE IN PIANI PIANO TERRA, PRIMO E COPERTURA
DGR 967/2015 E 17/15/2016
SCALA: 1:200

TOLLERANZE DI MISURE:

INDICE	DATA	MODIFICHE	DISEGNATO	CONTROLLATO	APPROVATO
0	AGOSTO 2016	PROGETTO PRELIMINARE			
1					
2					
3					
4					
5					
6					

Simbologia

- RFT CLIMATIZZATORE AUTONOMO DI TIPO ROOFTOP AD ESPANSIONE DIRETTA AD ALTA EFFICIENZA IN POMPA DI CALORE MARCA CLIVET MOD. CLIVET PACES 3000 CON INVERTE 40.4
- UE UNITA' ESTERNA A PORTATA VARIABILE DI REFRIGERANTE A POMPA DI CALORE RAFFREDDATA AD ARIA MARCA DAIKIN MOD. RYYQ22T
- UE1 UNITA' ESTERNA A PORTATA VARIABILE DI REFRIGERANTE A POMPA DI CALORE RAFFREDDATA AD ARIA MARCA DAIKIN MOD. RYYQ22T
- UE2 UNITA' ESTERNA A PORTATA VARIABILE DI REFRIGERANTE A POTENZA ELETTRICA ASSORBITA 4 kW
- UTA1 UNITA' TRATTAMENTO ARIA AMBIENTE CON RECUPERATORE DI ENERGIA A POMPA DI CALORE REVERSIBILE MARCA CLIVET MOD. CPAN-XHE SIZE 2
- UTA2 UNITA' TRATTAMENTO ARIA AMBIENTE CON RECUPERATORE DI ENERGIA A POMPA DI CALORE REVERSIBILE MARCA CLIVET MOD. CPAN-XHE SIZE 5
- Canalizzazioni in acciaio zincato di mandata aria
- Canalizzazioni in acciaio zincato di ripresa aria ambiente
- Canalizzazioni in acciaio zincato microforato di mandata aria
- UNITA' INTERNA DI CLIMATIZZAZIONE A PAVIMENTO MARCA DAIKIN COMPLETA DI TERMOSTATO AMBIENTE E RETE SCARICO CONDENSATI
- CORPO SCALDANTE IN ACCIAIO TIPO TERMAKWBREDO ELETTRICO MARCA BISSAP MOD. NORD ELETTRICO 1800W/900
- ESTRATTORE A PARETE SERVIZI IGIENICI COMPLETO DI CONDOTTO DI VENTILAZIONE SFOCANTE IN COPERTURA
- UNITA' INTERNA DI CLIMATIZZAZIONE A CASSETTA PER INSTALLAZIONE IN CONTROSPHITTO COMPLETA DI RETE SCARICO CONDENSATI MARCA DAIKIN
- CONDOTTI FLESSIBILI COIBENTATI DN 100
- Bocchetta di mandata aria ambiente in acciaio zincato completa di plenum e serranda di regolazione DIM. 300xH150
- Bocchetta di ripresa aria ambiente in acciaio zincato completa di plenum e serranda di regolazione DIM. 300xH150
- GRIGLIA DI TRANSITO
- BOILER ELETTRICO A POMPA DI CALORE PER PRODUZIONE ACQUA CALDA SANITARIA DA 200 lt. MARCA ARISTON MOD. NUOS 250
- BOILER ELETTRICO DA 15 L TIPO SITAM O SIMILARE

Spessori minimi ammessi per rivestimento tecnico delle tubazioni per acqua calda fino a 85 °C
LEGGE n° 10 DEL 09/01/91

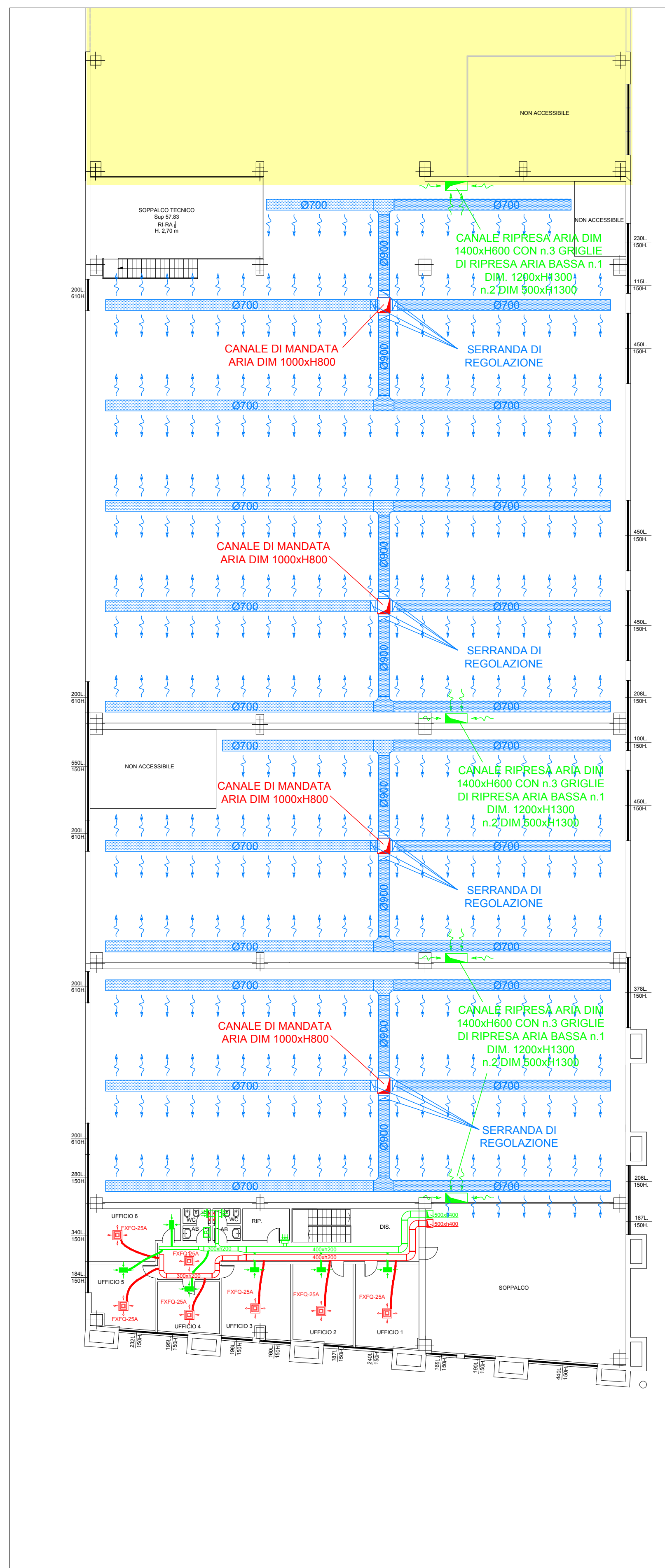
DIAMETRO ESTERNO TUBAZIONI	ZONA INSTALLAZIONE TUBAZIONI IN VESE		ZONA INSTALLAZIONE TUBAZIONI TRAVERTI PIANO TERRA E PIANO TERRA		ZONA INSTALLAZIONE TUBAZIONI	
	A	B	A	B	A	B
ACCIAIO						
mm.	mm.	mm.	mm.	mm.	mm.	mm.
	$\lambda_{\perp} < 0,035$	$\lambda_{\perp} =$	$\lambda_{\perp} < 0,035$	$\lambda_{\perp} =$	$\lambda_{\perp} < 0,035$	$\lambda_{\perp} =$
POLLICI	14	20	15	20	9	15
	16	20	15	20	9	15
1/2"	18	20	15	20	9	15
3/4"	22	20	15	20	9	15
1"	28	30	20	20	15	15
1 1/4"	35	30	20	20	15	15
1 1/2"	42	30	20	20	15	15
2"	54	30	20	20	15	15
2 1/2"	64	30	20	20	15	15
3"	82	20	20	20	15	15
4"	114,3	20	20	20	15	15

A: RIVESTIMENTO MATERIALE SOLANTE IN "GLASS" TIPO "SOLGEM" CON COEFFICIENTE DI CONDUCIBILITA' $\lambda_{\perp} < 0,020$ NELLA $m \times m \times 40 \times 40$

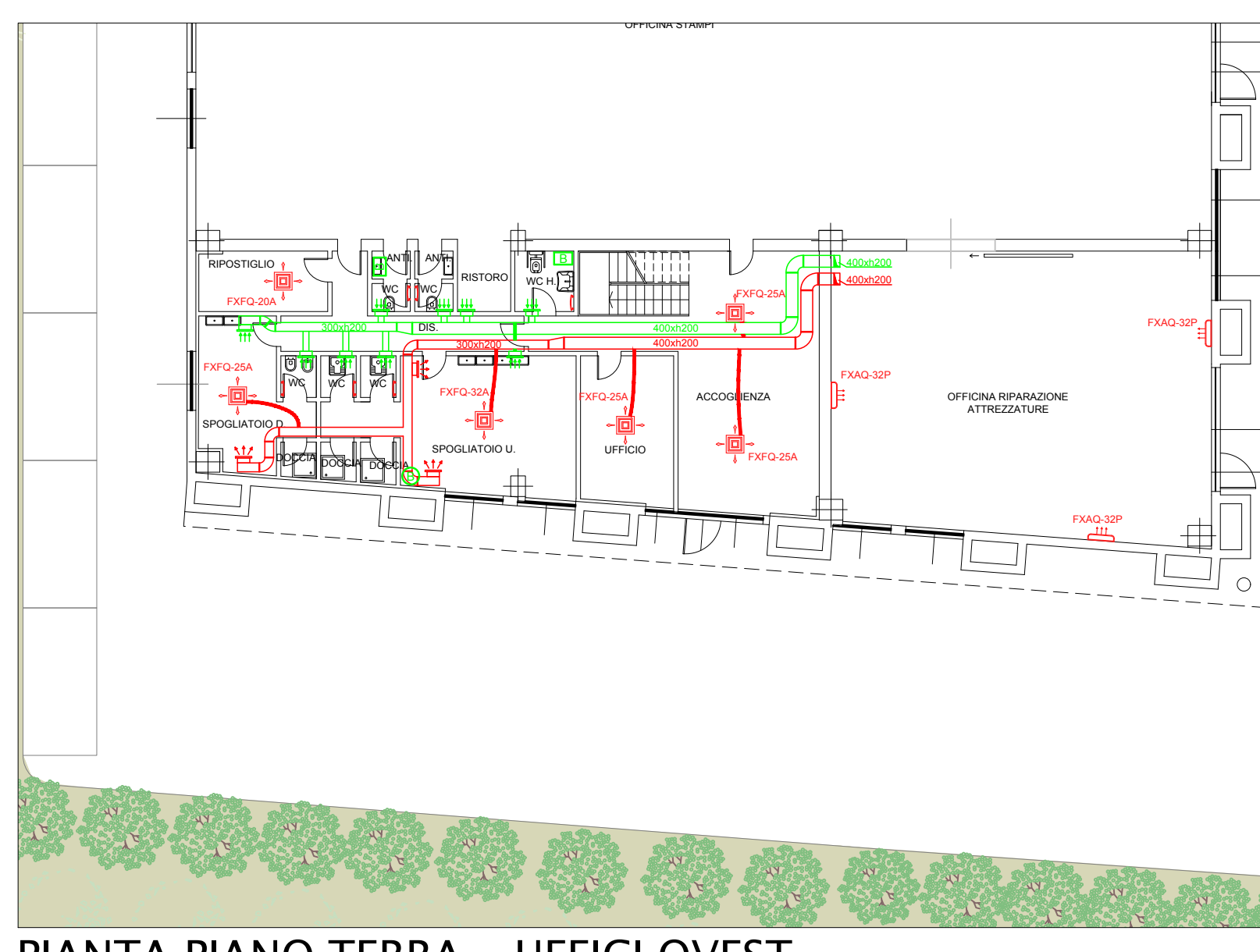
NOTE

- RESPECTARE SCRUPOLOSAMENTE LE PRESCRIZIONI LEGISLATIVE VIGENTI
- PREVEDERE SEMPRE LA POSSIBILITA' DI QUALIFICAZIONE DELLE TUBAZIONI
- PREVEDERE NELL'ATTRAVERSAMENTO DELLE STRUTTURE MURARIE COPPELLE AMMORTIZZANTI
- UTILIZZARE MATERIALI SOLIDI O DI RIVESTIMENTO PER LE TUBAZIONI (OGGIAMO) ESSERE MUNITI DI CERTIFICATO DI AUTOSTABILIZZAZIONE
- PRIMA DI APPROVARE I VARI COMPONENTI, VERIFICARE LE MODALITA' E POSSIBILITA' DI INSTALLAZIONE PRATICA
- ATTENDERSI SCRUPOLOSAMENTE ALLE MODALITA' DI INSTALLAZIONE DELLE VARE APPARECCHIATURE
- LA POSIZIONE DELLE VARE APPARECCHIATURE E I PERCORSI DELLE TUBAZIONI E' INDICATIVA E POTRA' ESSERE RIVISTA IN FASE ESECUTIVA CON LA D.L.

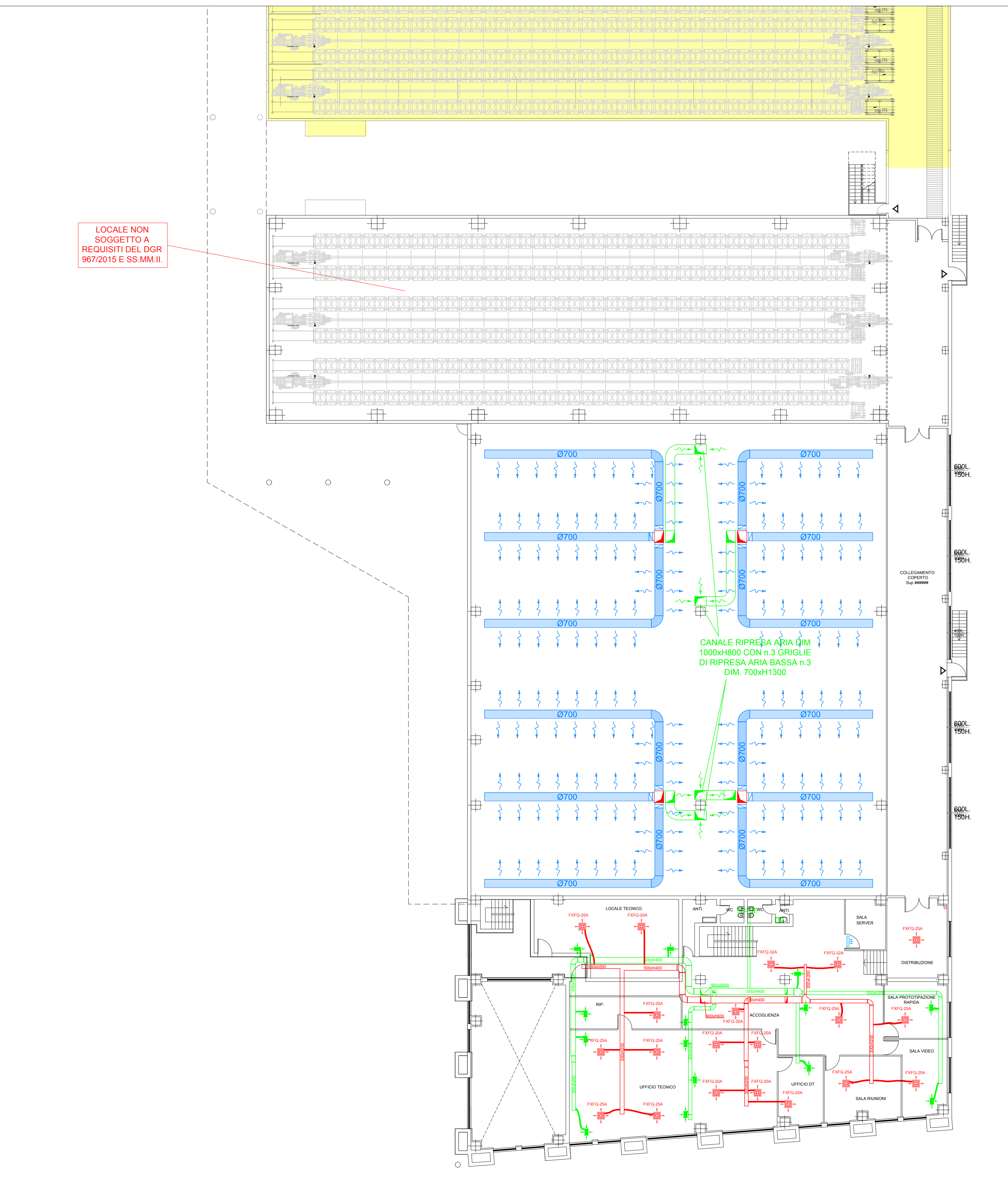
FABBRICATI ESISTENTI



PIANTA PIANO PRIMO

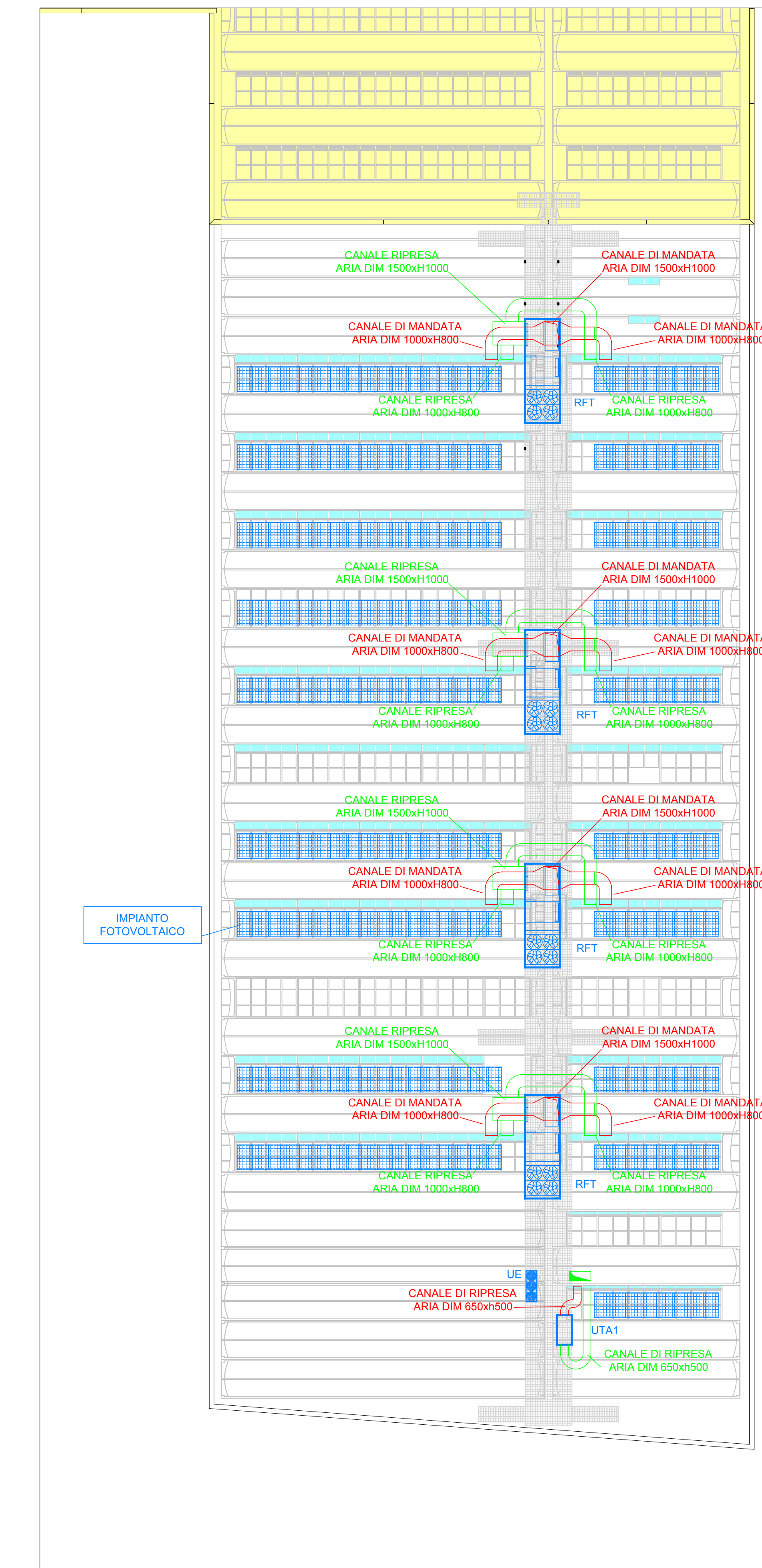


PIANTA PIANO TERRA - UFFICI OVEST

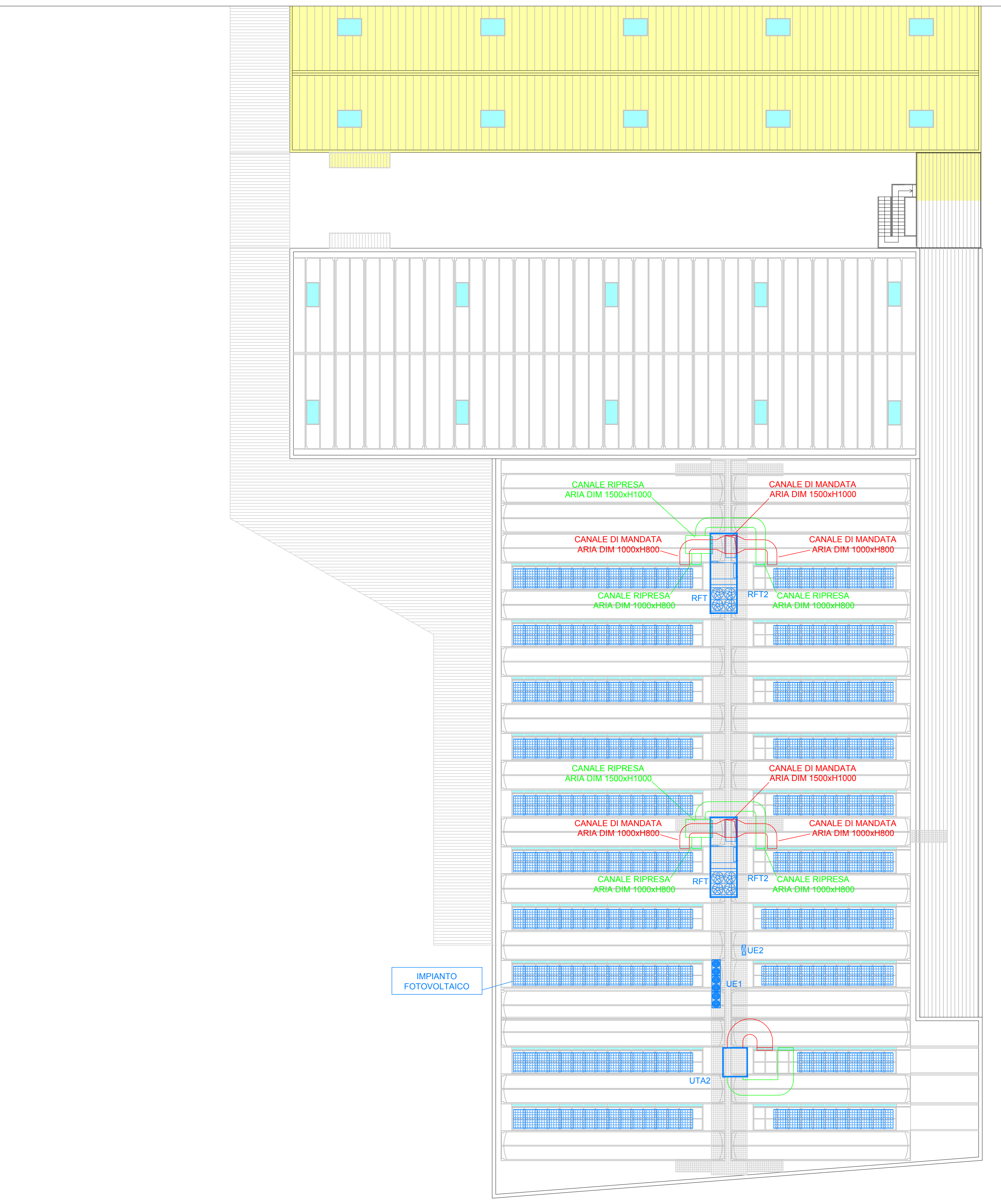


PIANTA PIANO TERRA - UFFICI EST

LOCALE NON SOGGETTO A REQUISITI DEL DGR 967/2015 E SS.MM.II.



PIANTA COPERTURE



PIANTA PIANO TERRA - UFFICI EST

N.B. LA POSIZIONE DELLE VARIE APPARECCHIATURE E I PERCORSI DELLE TUBAZIONI E' INDICATIVA E POTRA' ESSERE RIVISTA IN FASE ESECUTIVA CON LA D.L.