

**PROVINCIA DI REGGIO NELL'EMILIA
COMUNE REGGIO EMILIA**

PROCEDIMENTO UNICO AI SENSI
DELL'ART. 53 COMMA 1 LETTERA b DELLA L.R. 24/2017
PER L'AMPLIAMENTO DI COMPLESSO INDUSTRIALE
SEDE DELLA DITTA PA S.p.A. IN LOCALITÀ BAGNO,
CON INGRESSO DA VIA MILANO n.13 IN COMUNE DI RUBIERA (RE)

Progettista

Antares S.r.l.
Piazza Gramsci, 4 - 42048 Rubiera (RE)
tel. 0522 268 206 fax 0522 392 992
e-m@i: info@esatecna.com
P. IVA 01531920351

Committente

PA S.p.A.
Equipaggiamenti tecnici del lavaggio

DESCRIZIONE:
PROSPETTI E SEZIONI - CAMPITURE

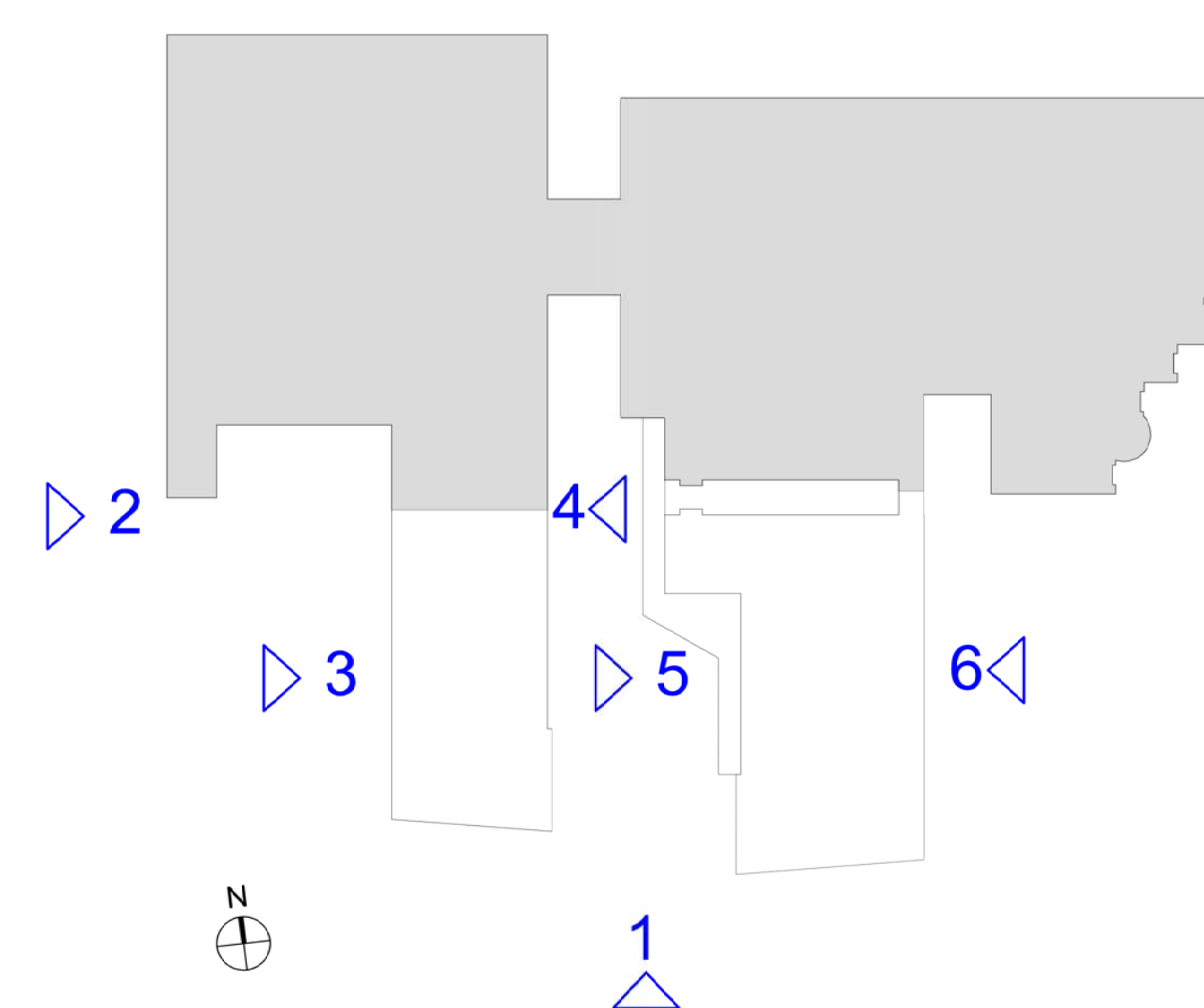
SCALA: 1:500

12

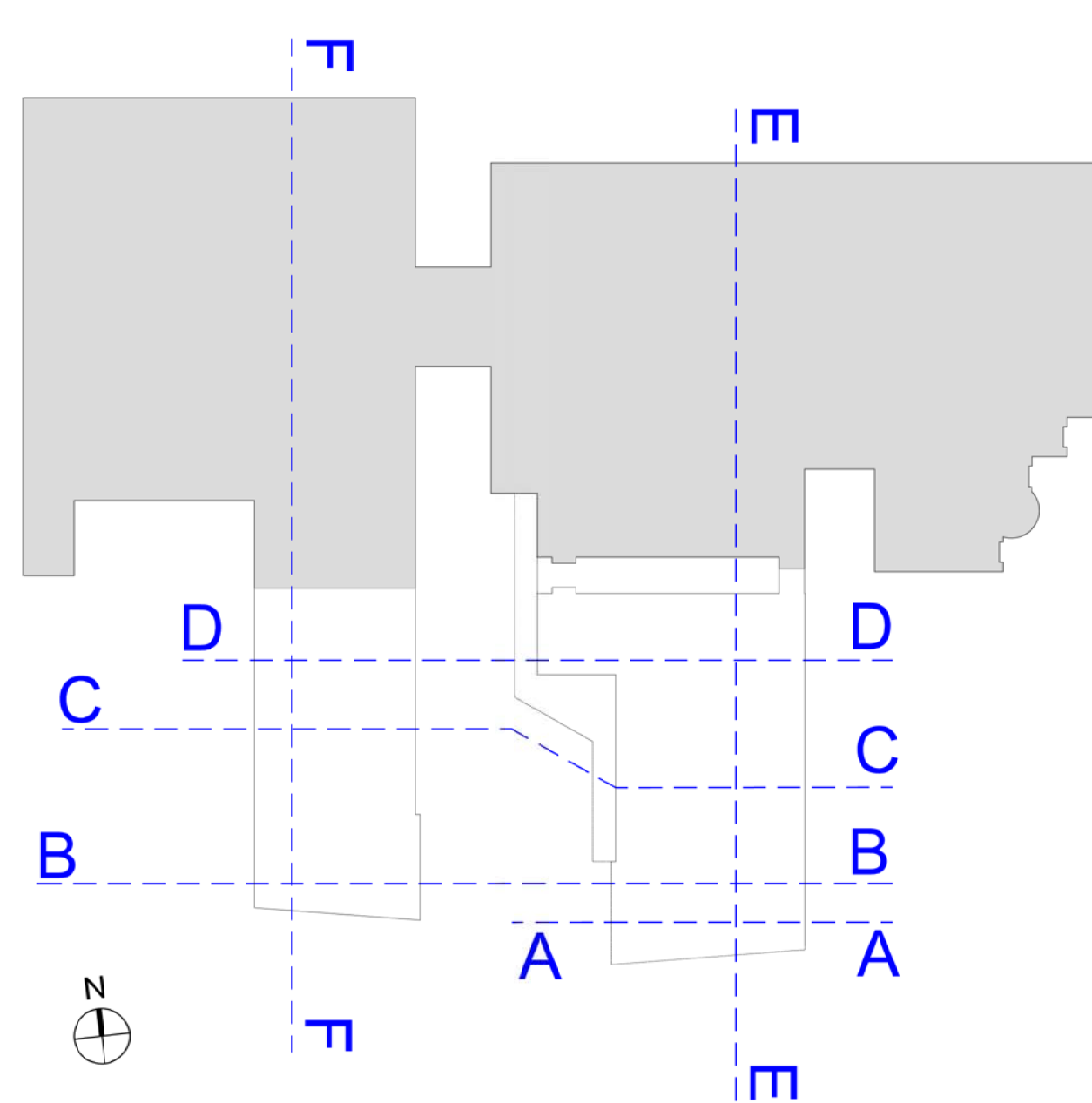
TOLLERANZE DI MISURE

INDICE	DATA	MODIFICHE	DISEGNATO	CONTROLLATO	APPROVATO
0	AGOSTO 2018	PROGETTO DEFINITIVO			
1					
2	OTTOBRE 2018	MODIFICHE ELABORATI			
3					
4	DICEMBRE 2018	2° SEDUTA CUS			
5					
6					

SCHEMA PROSPETTI

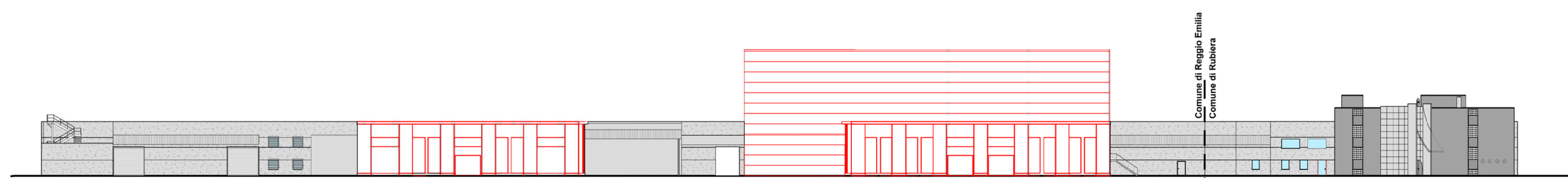


SCHEMA SEZIONI

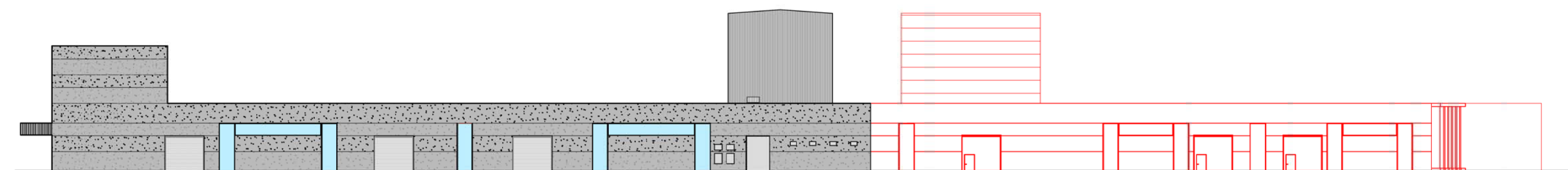


LEGENDA

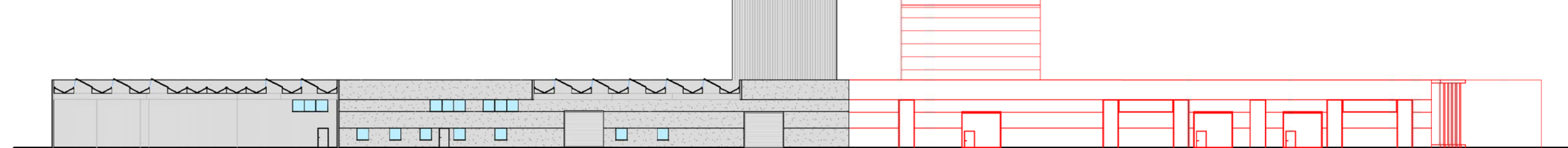
- FABBRICATI ESISTENTI
- COSTRUITO
- DEMOLITO



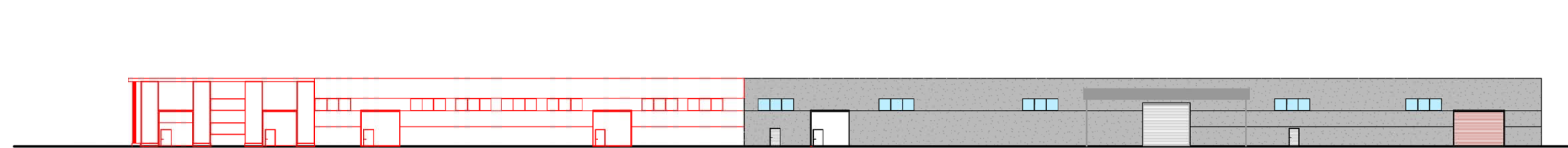
PROSPETTO 1



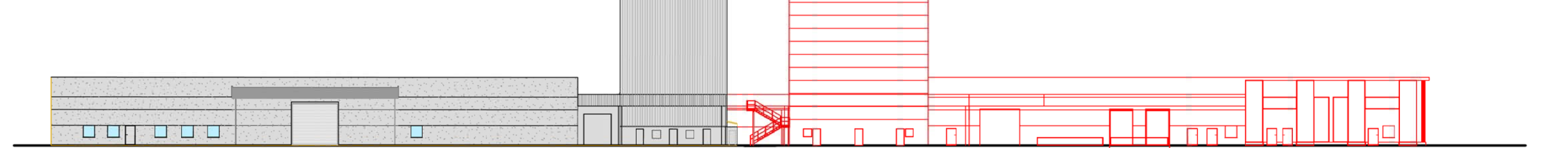
PROSPETTO 2



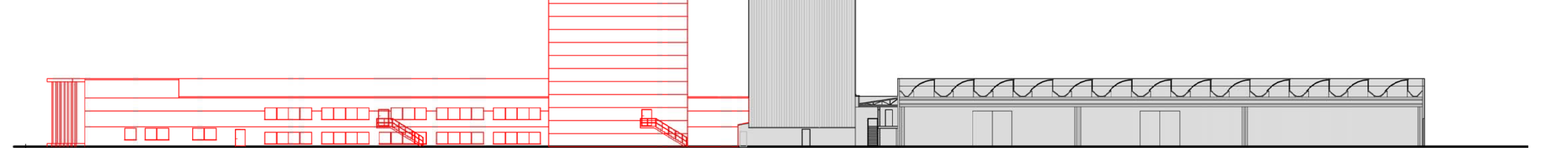
PROSPETTO 3



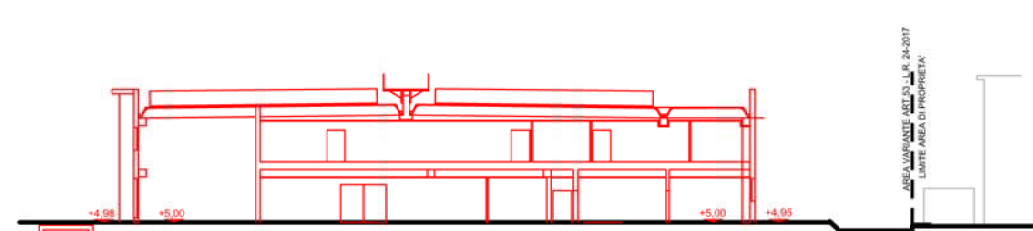
PROSPETTO 4



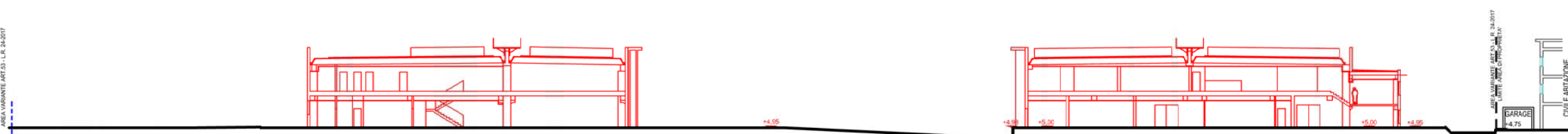
PROSPETTO 5



PROSPETTO 6



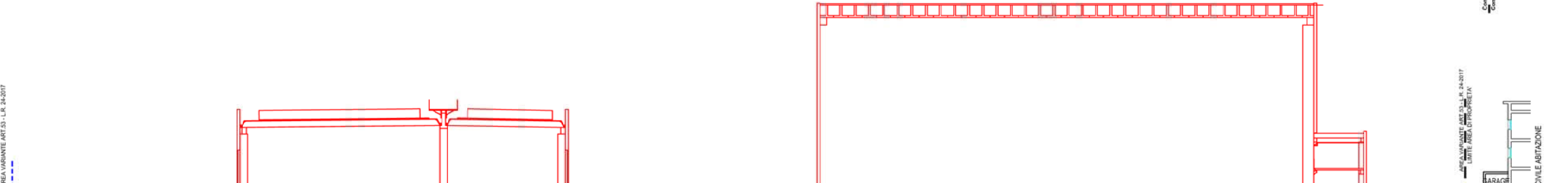
SEZIONE A-A



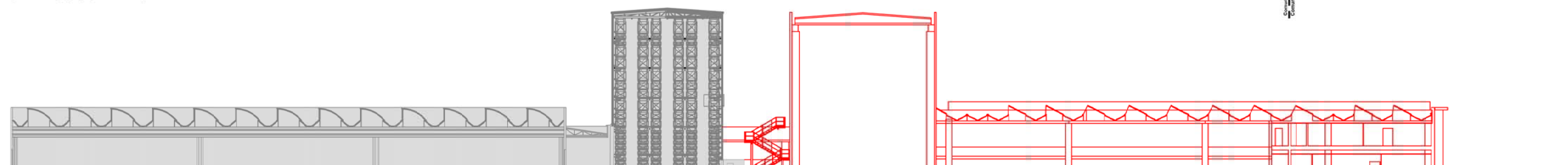
SEZIONE B-B



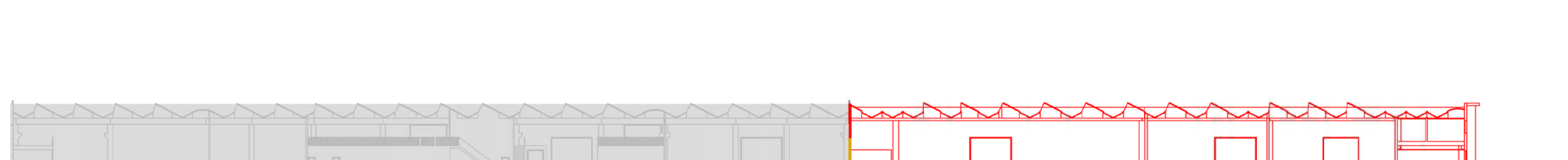
SEZIONE C-C



SEZIONE D-D



SEZIONE E-E



SEZIONE F-F