

**PROVINCIA DI REGGIO NELL'EMILIA  
COMUNE REGGIO EMILIA**

**PROCEDIMENTO UNICO AI SENSI  
DELL'ART. 53 COMMA 1 LETTERA b DELLA L.R. 24/2017  
PER L'AMPLIAMENTO DI COMPLESSO INDUSTRIALE  
SEDE DELLA DITTA PA S.p.A. IN LOCALITÀ BAGNO,  
CON INGRESSO DA VIA MILANO n.13 IN COMUNE DI RUBIERA (RE)**

Progettista

**Antares S.r.l.**  
Piazza Gramsci, 4 - 42048 Rubiera (RE)  
tel. 0522 238 206 fax 0522 392 992  
e-m@antares.it info@esatecna.com  
P. IVA 01531920351

Committente

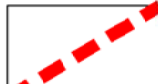
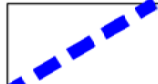


**PA S.p.A.**  
Equipaggiamenti tecnici del lavaggio

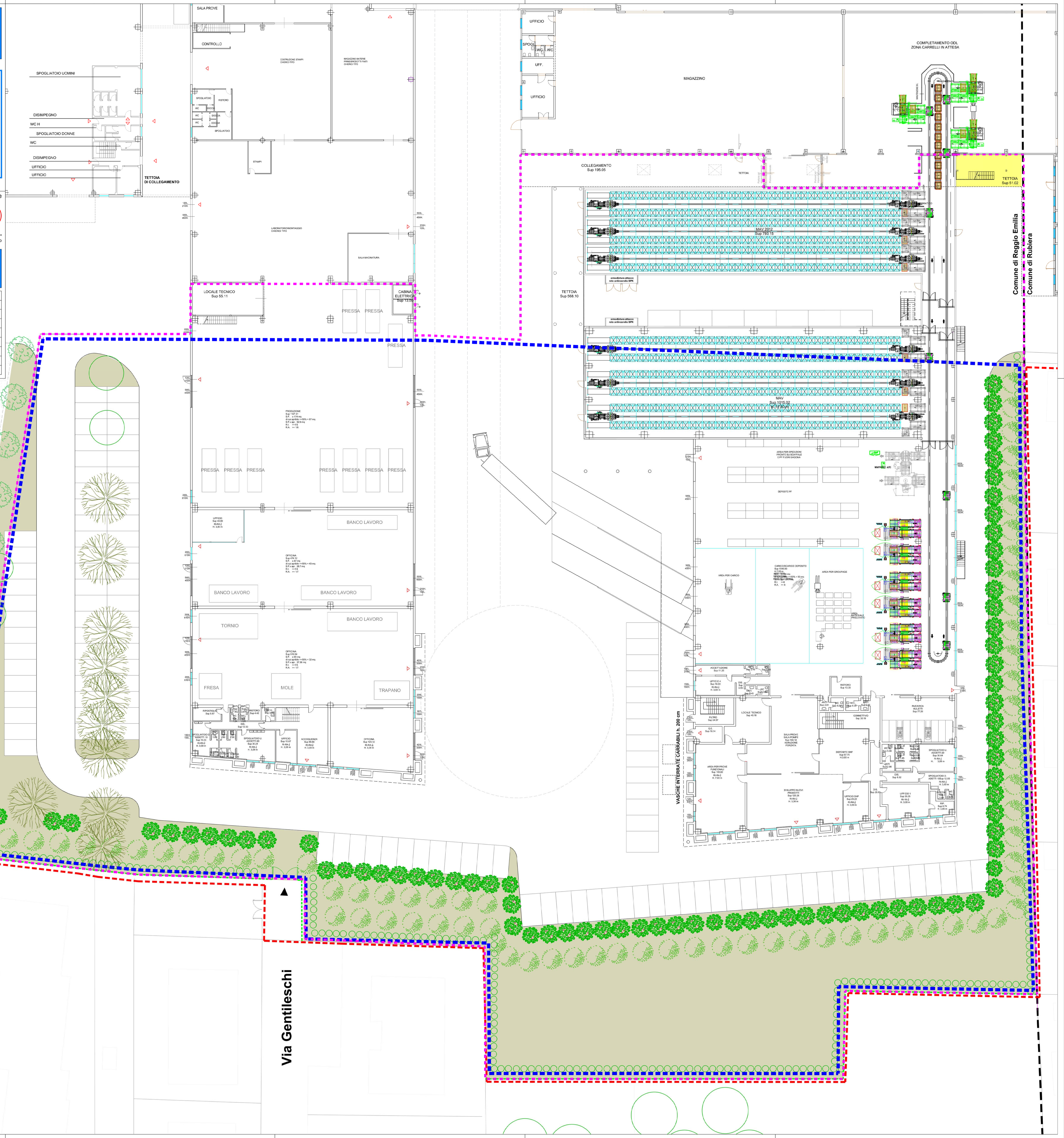
**DESCRIZIONE:  
PIANTA PIANO TERRA LAY OUT PRODUZIONE  
SCALA: 1:200**

**13**

INDICE	DATA	MODIFICHE	DISEGNATO	CONTROLLATO	APPROVATO
0	AGOSTO 2016	PROGETTO DEFINITIVO			
1	SETTEMBRE 2016	MODIFICHE SUPERFICIE UTILE			
2	OTTOBRE 2016	MODIFICHE ELABORATI			
3					
4	DICEMBRE 2016	2ª SEDUTA C&S			
5					
6					

**LEGENDA**

-  AREA DI PROPRIETÀ DITTA PA S.p.A.
-  AREA VARIANTE ART.53 - L.R. 24-2017
-  PERIMETRO INTERVENTO EDILIZIO VARIANTE ART.53 - L.R. 24-2017
-  FABBRICATI ESISTENTI



Comune di Reggio Emilia  
Comune di Rubiera