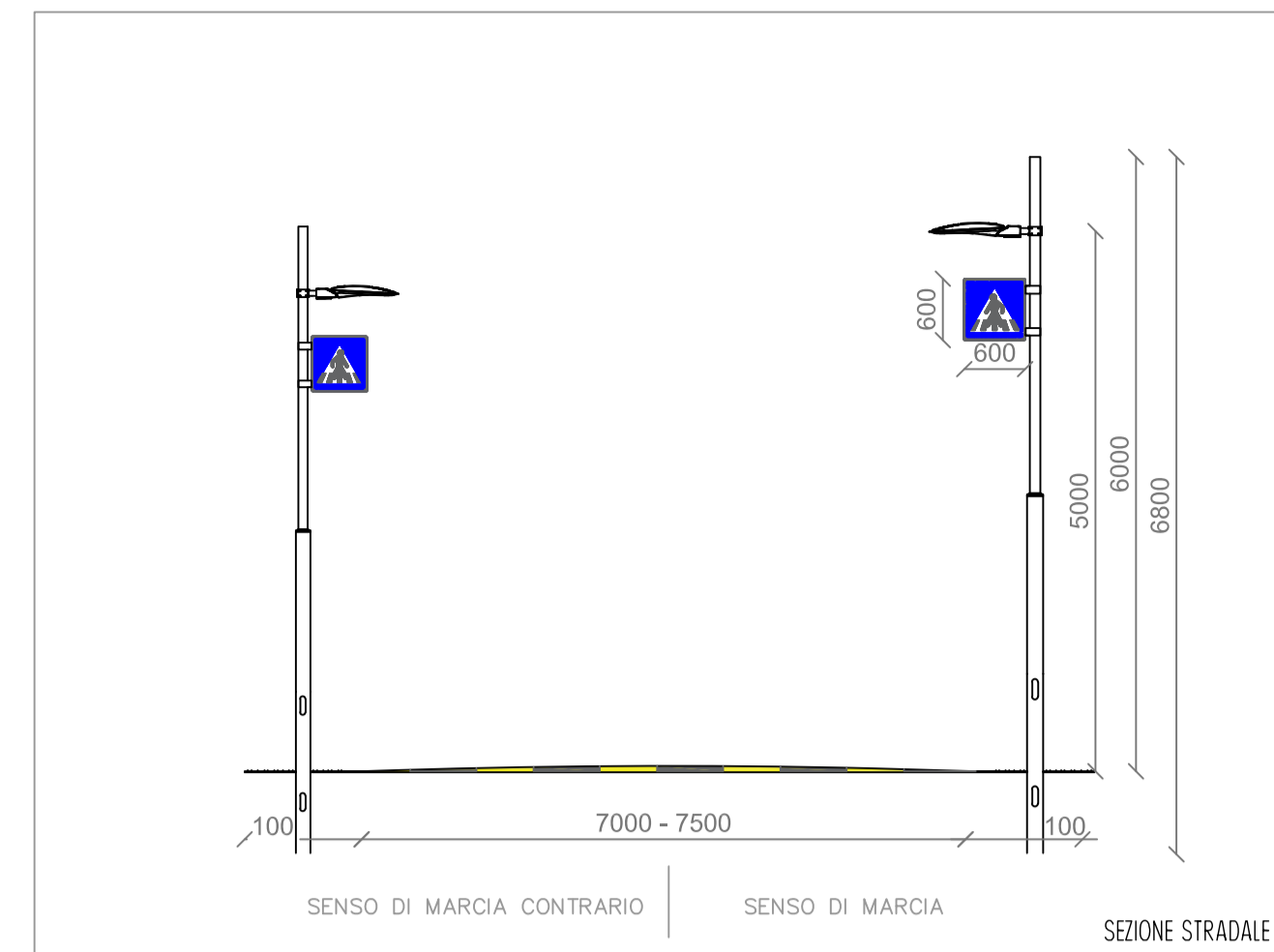




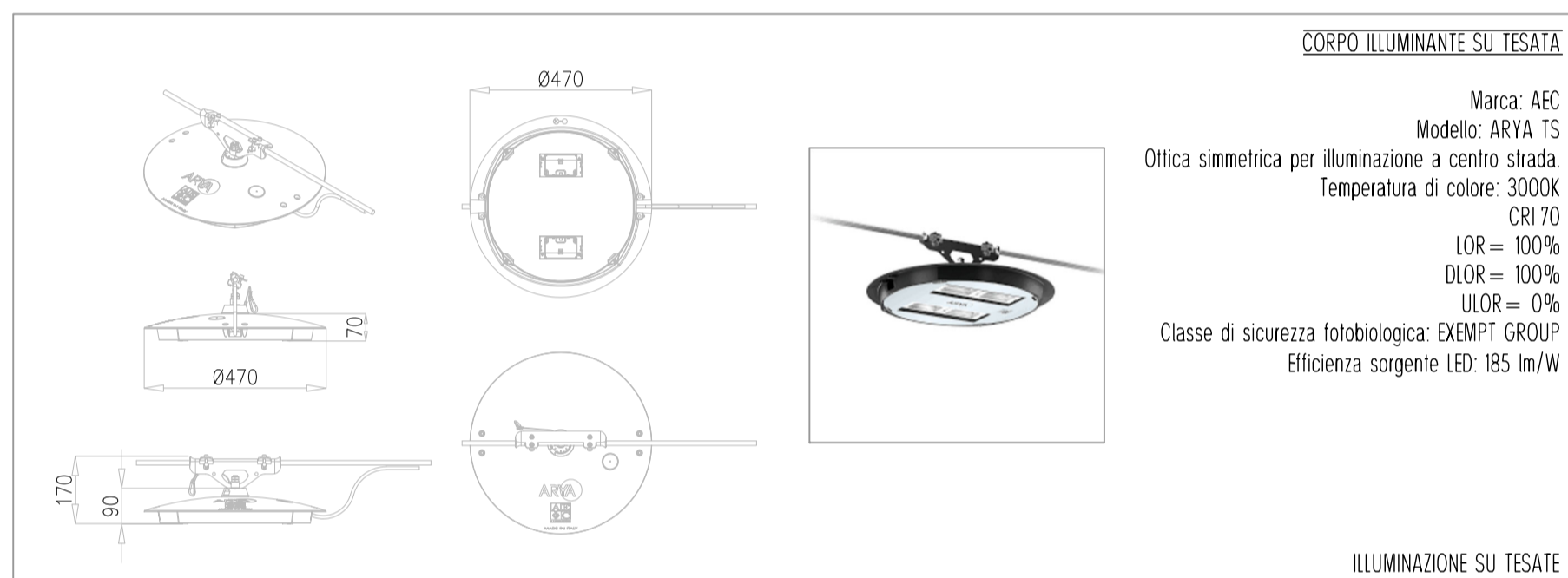
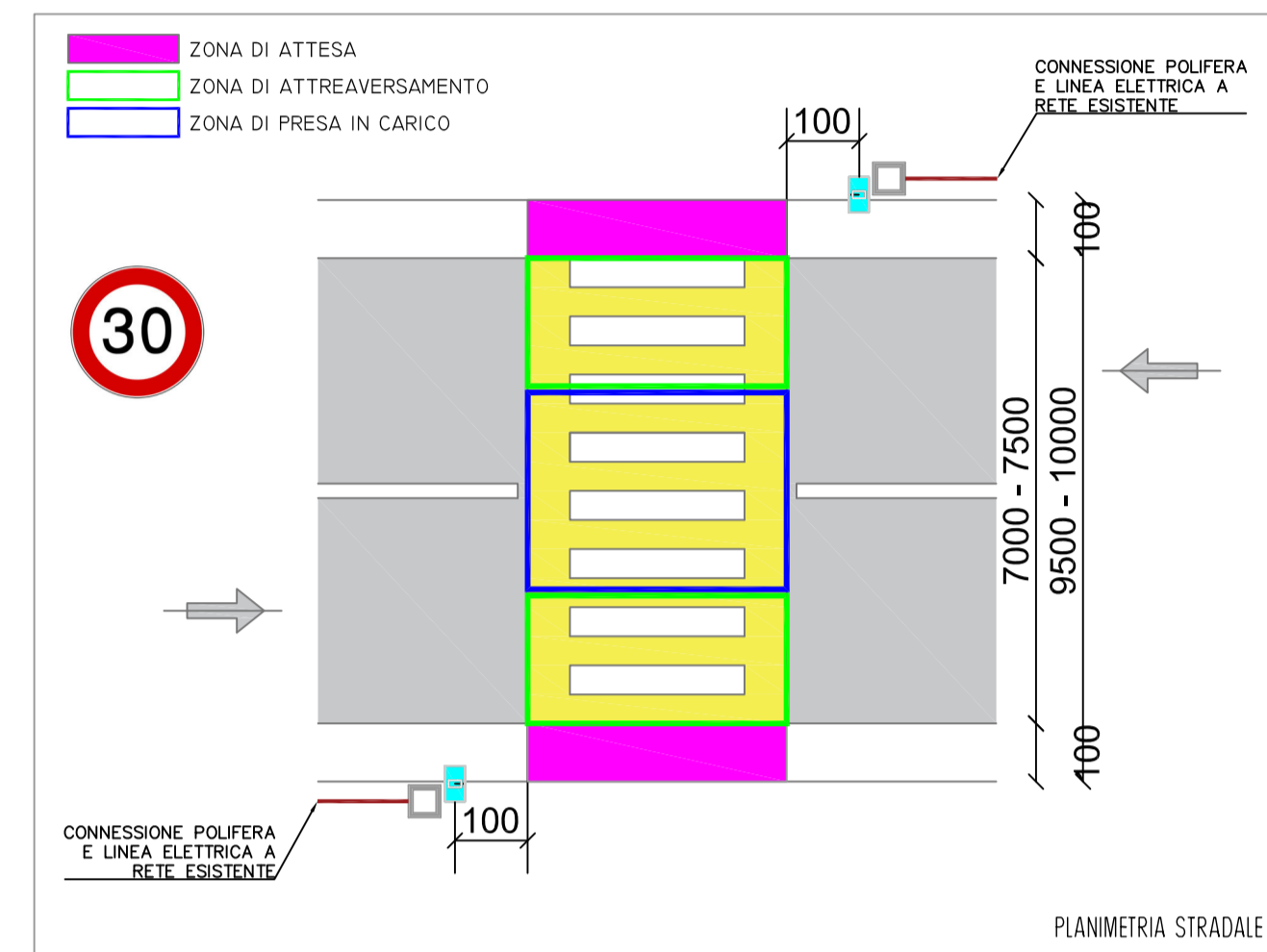
ILLUMINAZIONE ACCENTO TESATE



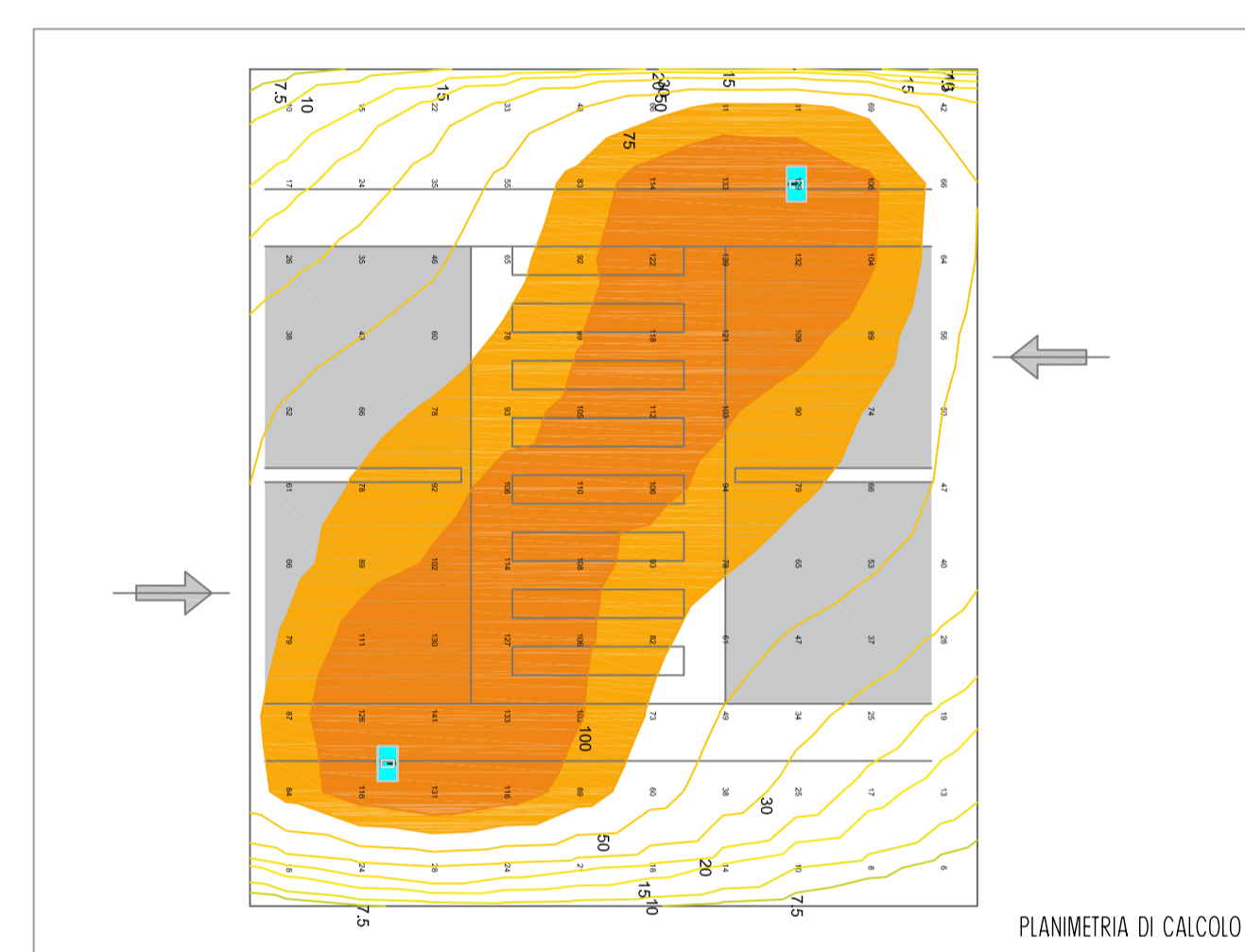
ILLUMINAZIONE ACCENTO E PERGOLE



ILLUMINAZIONE CAMPIDA GIOCO



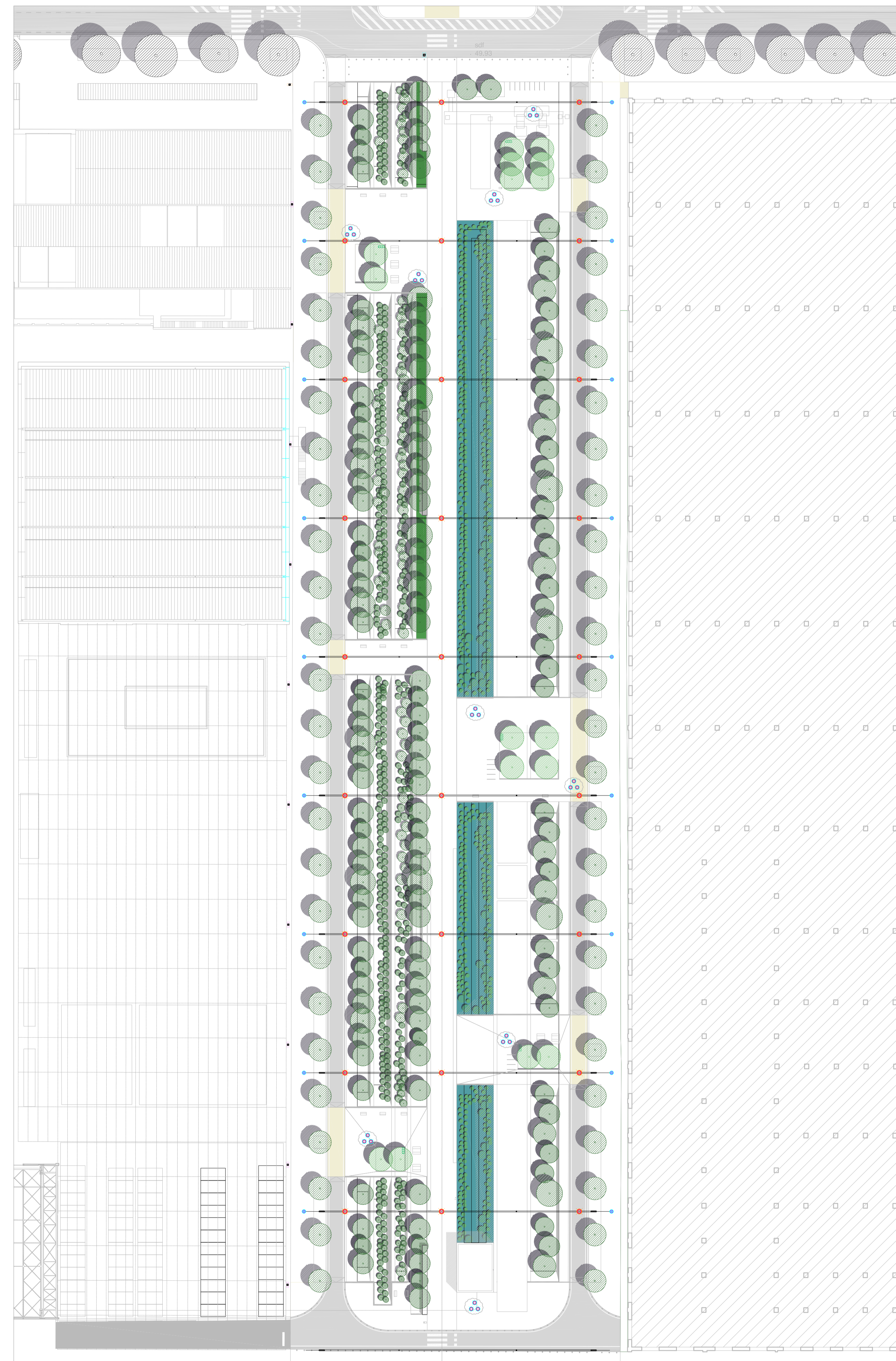
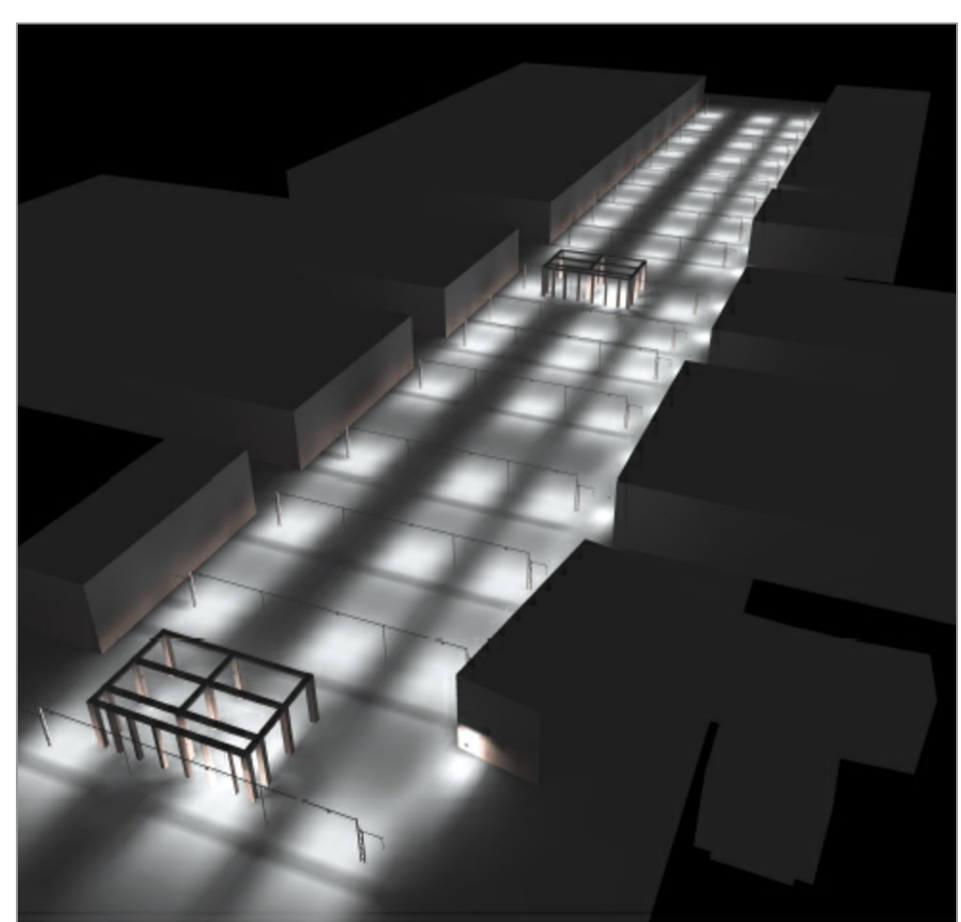
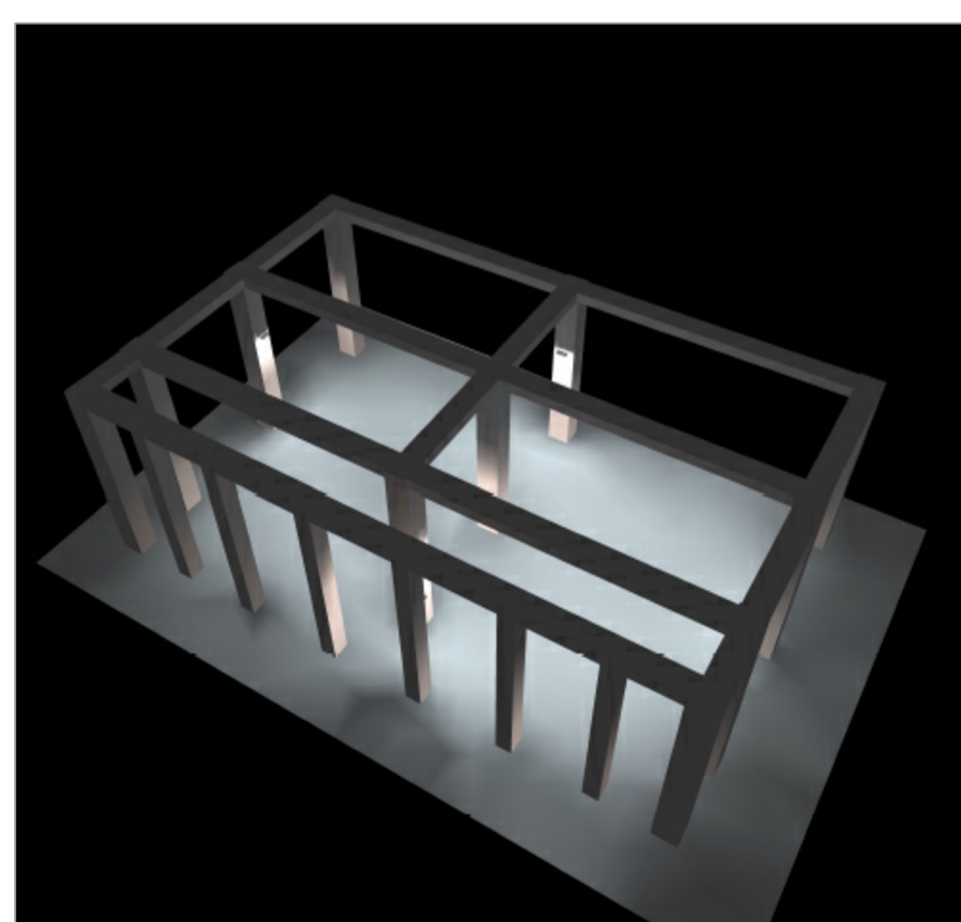
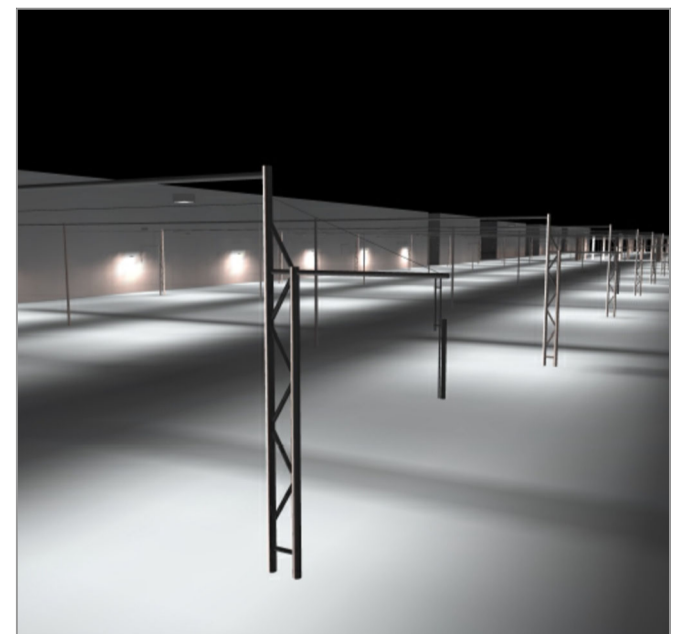
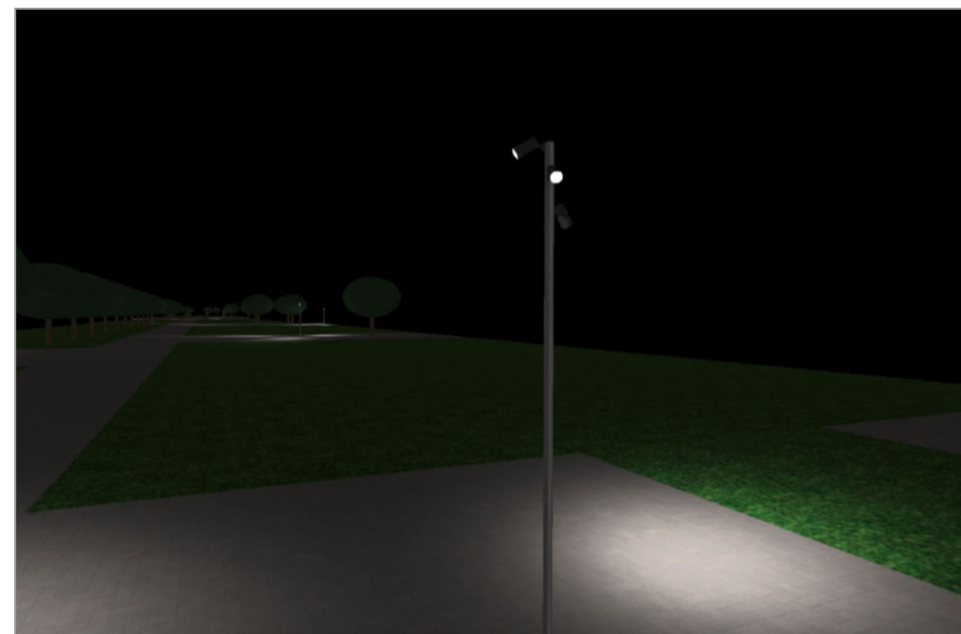
ILLUMINAZIONE SU TESATE



ILLUMINAZIONE SU PALI E PARETE



ILLUMINAZIONE SU TESATE



LEGENDA

- corpo illuminante marca AEC modello ARYA TS 3000K 7160lm 52,3W Art. ARYA TS 5PS TS 7030.140-2M o tipo equivalente
- corpo illuminante marca AEC modello MOD 2.0 URBAN 3000K 3430lm 30,5W Art. MOD 2.0 URBAN OF2H1 STU-M 3,5-2M o tipo equivalente
- corpo illuminante marca AEC modello MOD 2.0 PRO 3000K 3430lm 30,5W Art. MOD 2.0 PRO OF2H1 STU-M 3,5-2M o tipo equivalente
- corpo illuminante marca AEC modello I-TRON 3000K 11720lm 88,2W Art. I-TRON ZERO 5PS OP-DX 7030.160-3M o tipo equivalente
- corpo illuminante marca AEC modello MOD 2.0 PRO 3000K 3430lm 30,5W Art. MOD 2.0 PRO OF2H1 S05 3,5-2M o tipo equivalente
- corpo illuminante marca AEC modello MX PRO 3000K 12940lm 100W Art. MX PRO 1 5PS AS-65W 7030.160-3M o tipo equivalente
- corpo illuminante marca AEC modello MX PRO 3000K 5310lm 37,4W Art. MX PRO 1 5PS AS-45W 7030.100-2M o tipo equivalente
- corpo illuminante installato su fine tessuto marca SAMMOSE modello GROUND completo di ottica con alette 45° gradi 3000K o tipo equivalente
- n.3 corpi illuminante installato sui pali o a terra area verde marca SIMES modello FLOWER completo di ottica da 14 a 41 gradi 3000K CRI70 o tipo equivalente

Comune di Reggio Emilia
 Programma di Rigenerazione Urbana Ex Officine Meccaniche Reggiane - quartiere Santa Croce sviluppo del parco innovazione: potenziamento della "città pubblica"
Realizzazione della rambla tratto SUD (ferrovia storica - viale Ramazzini)
 CUP: J81H23000220006
 codice progetto: C_46401

PROGETTO DI FATTIBILITÀ TECNICA ED ECONOMICA

STAZIONE APPALTANTE
 STI Reggiane Spa
 Piazza Piampolini, 1 42121 Reggio Emilia
 Cortice Roccaie P.P. IVA: 02852420311

R.U.P.
 Arch. Massimo Magnani
 Area Programmazione territoriale e progetti speciali - Comune di Reggio Emilia

PROGETTISTI
 Progetto architettonico, parametrico e coordinamento generale:
CEFA - Tassinari/Arca/Arca/Arca
 Via di B. Trossi 3, 42121 Reggio Emilia
 info@cefaemilia.it
 Arch. Luca Emmanuelli
 Arch. Gianni Lobbato (coordinamento)
 Dot. Arch. Fabrizio Veronesi

Parametri e norme di riferimento:
 Giuseppe Bardi Studio
 (n. agr. Giuseppe Bardi)

Struttura e zona tecnica:
 Studio T&E - Technology & Environment
 Ing. Stefano Terzaggi
 Geom. Niccolò Squadranti
 Ing. Giovanni Vignoli

Impianti elettrici e illuminazione:
 Elettronica Studio
 (n. agr. Marco Gregori)

Coordinatore della sicurezza in fase di Progettazione:
 Geom. Francesco Rangone
 Ing. Giulio Ottavio (coordinamento)

ELABORATO
RMB-S-14
 Impianti elettrici e illuminazione rambla sud

DATA
 27/09/2024