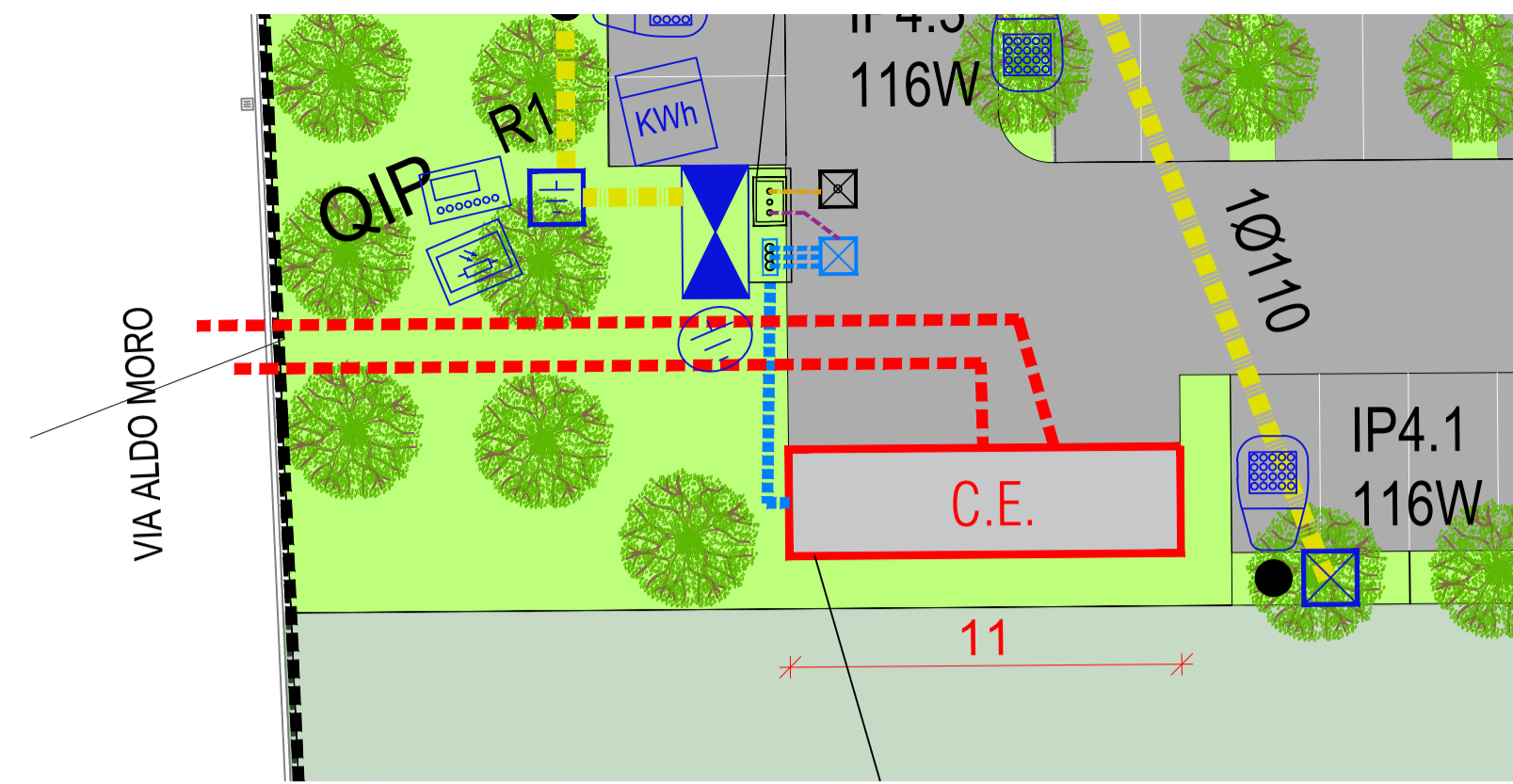


INGRANDIMENTO NUOVA CABINA ENEL VIA A. MORO

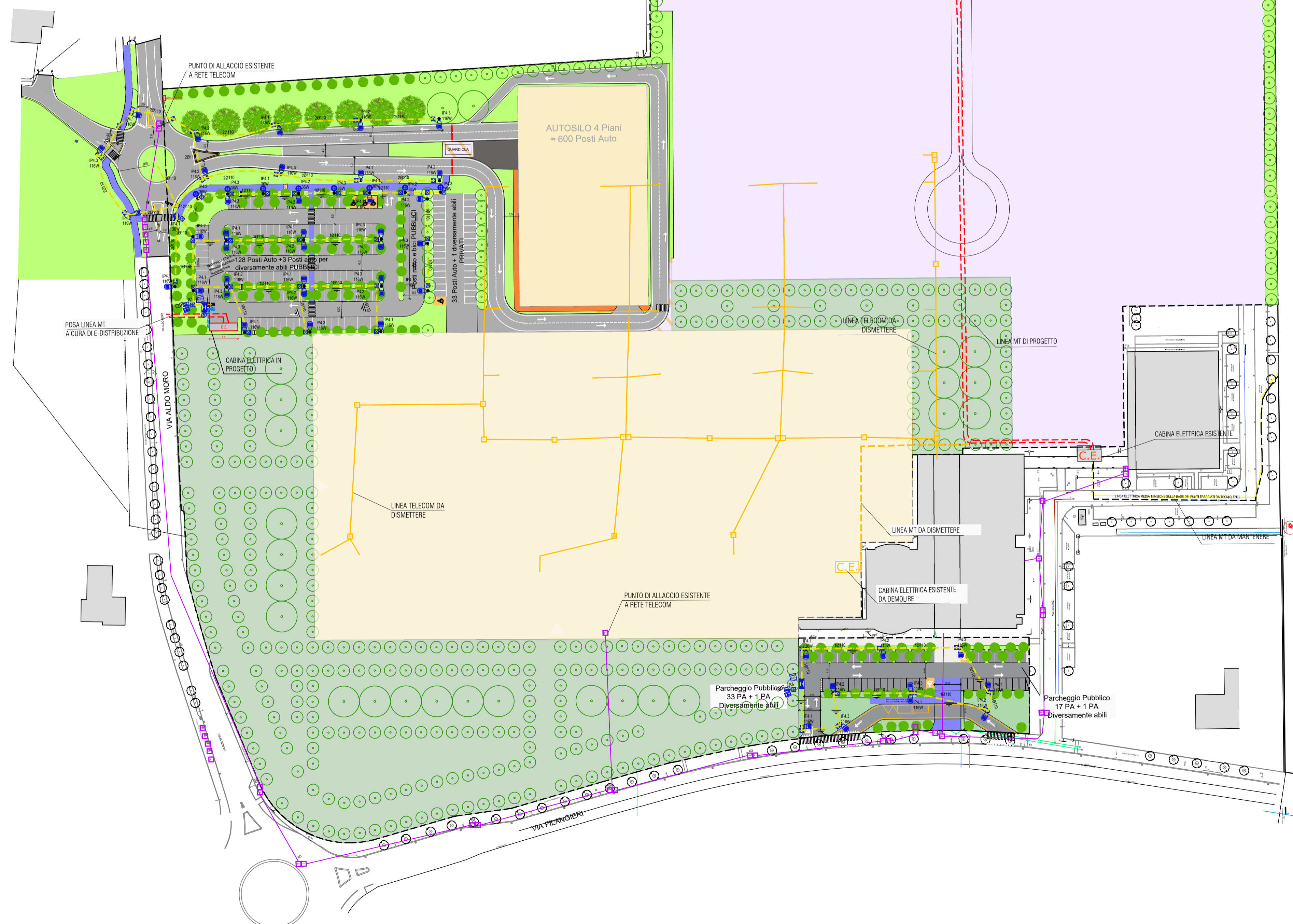


N° 5 COMPATTATORI CARTONI PLASTICA

CABINA ELETTRICA IN PROGETTO modello D22061 ed.9

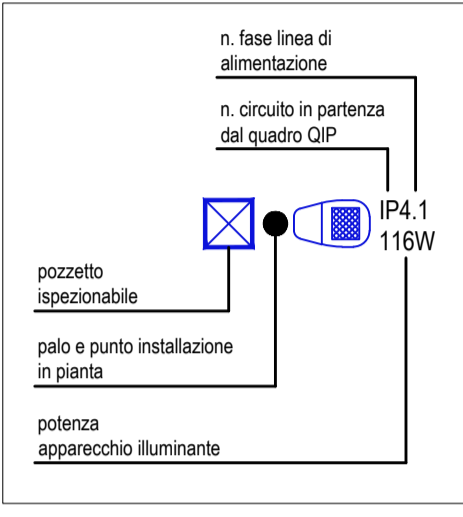
PARCHEGGI P1 Sup. 2.170 mq

PARCHEGGIO P1 83 posti auto Sup. 2.325 mq



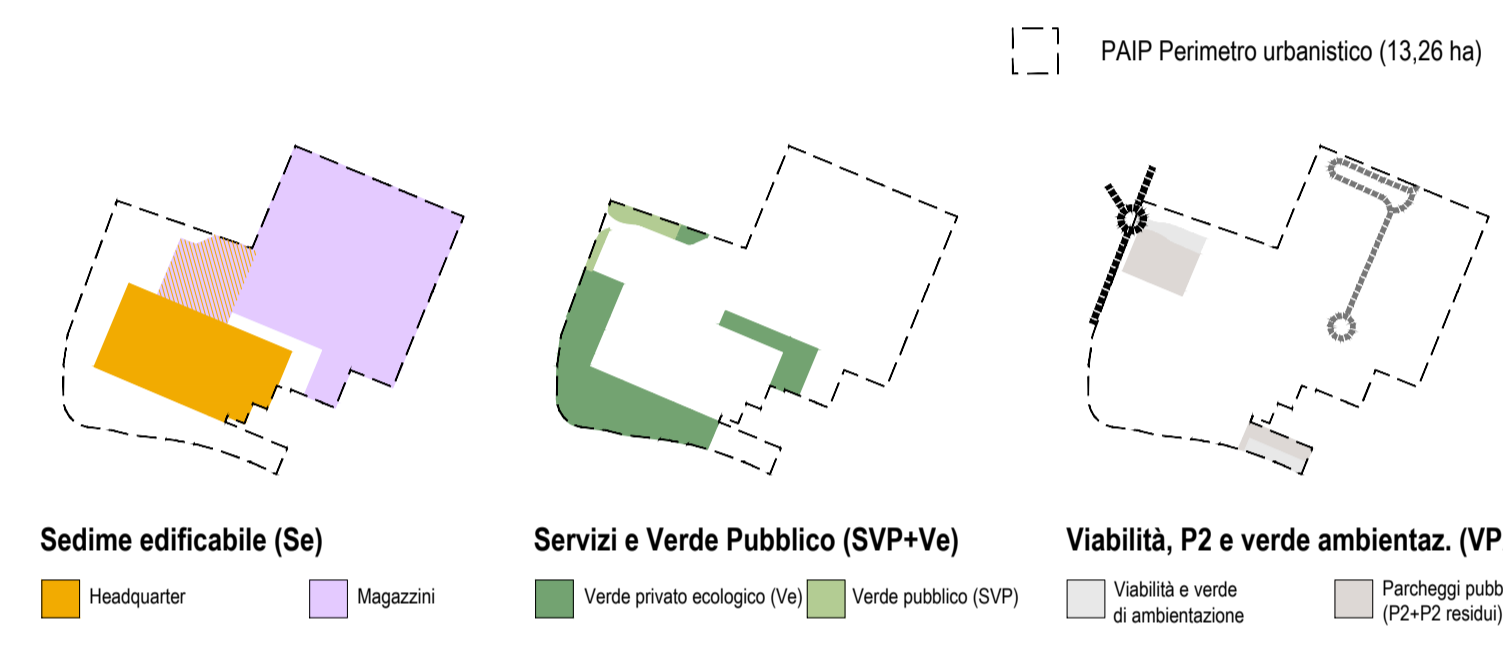
LEGENDA SIMBOLI - IMP. NUOVA INSTALLAZIONE

	CONTATORE ENEL		CENTRALINA IRRIGAZIONE
	QUADRO ELETTRICO		COLONNINA PER RICARICA VEICOLI ELETTRICI
	POZZETTO ISPEZIONABILE		ELETTROPOMPA
	APPARECCHIO ILLUMINANTE INSTALLATO SU PALO Htt=9mt (testapalo) SORGENTE LUMINOSA LED AVENTE POTENZA 116W ottica 3SH classe II conforme al DGR n.1732 del 12/11/2015 (Regione Emilia Romagna)		PULSANTE SGANCIO EMERGENZA SOTTOVETRO CON LAMPADA PROTETTO
	n.2 APPARECCHI ILLUMINANTI INSTALLATI SU PALO Htt=9mt (testapalo) SORGENTE LUMINOSA LED AVENTE POTENZA 116W ottica 3SH classe II conforme al DGR n.1732 del 12/11/2015 (Regione Emilia Romagna)		COLLETTORE DI TERRA (barra in rame preforata / idonea morsetteria di terra)
	APPARECCHIO ILLUMINANTE INSTALLATO SU PALO Htt=4,7mt (testapalo) SORGENTE LUMINOSA LED AVENTE POTENZA 36W classe II conforme al DGR n.1732 del 12/11/2015 (Regione Emilia Romagna)		DISPENSORE DI TERRA VERTICALE IN ACCIAIO ZINCATO DI TIPO A CRUCE COMPLETO DI POZZETTO ISPEZIONABILE
	INTERRUTTORE CREPUSCOLARE		CONDUTTORE EQUIPOTENZIALE SUPPLEMENTARE / PRINCIPALE MASSE / MASSE ESTRANEE
	TUBO IN PVC CORRUGATO PER POSA INTERRATA (illuminazione pubblica)		CORDA IN RAME NUDA AVENTE SEZIONE 35mmq (dispensore orizzontale)



LEGENDA SIMBOLI

	CABINA ENEL IN PROGETTO
	TUBO IN PVC CORRUGATO PER POSA INTERRATA (rete MT)
	TUBO IN PVC CORRUGATO PER POSA INTERRATA (rete BT)
	POZZETTO ISPEZIONABILE CARRABILE (rete BT)
	RETE TELECOM ESISTENTE
	POZZETTI TELECOM E FIBRA ESISTENTI



Reggio Emilia città delle persone
 PIANO ATTUATIVO DI INIZIATIVA PUBBLICA
PAIP_PF.1-2
Polo della Moda

- Amministrazione Comunale**
 Sindaco Luca Vecchi
 Vicesindaco e Assessore a Rigenerazione e Area Vasta Alex Pratisoli
 Responsabile Unico del Procedimento Urbanistico Dirigente del Servizio Rigenerazione Urbana Elisa Iori
- Gruppo di Progettazione Servizio Rigenerazione Urbana**
 Andrea Anceschi, Matilde Bianchi, Giovanna Vellani
- Soggetto attuatore**
 MaxMara Fashion Group
 Direttore Generale Michele Usuardi
- Progettazione urbanistica e coordinamento generale**
 FOA Assetto urbano e paesaggio
 FOA Studio Architetti Associati
 Elena Stella Ottavia Rusconi con Jacopo Ascarì, Marcello Solanti
- Gruppo di Progettazione**
 Rapporto Ambientale VAS e Impatto acustico
 Alfa Solution Spa
 Matteo Cantagalli, Luigi Settembrini, Gabriella Alfano, Lorenzo Cervi (TCAA)
 Valutazione trasportistica
 Polinomia Srl
 Stefano Battaiotto, Bianca Bozzi
 Progettazione reti tecnologiche e infrastrutturali
 Studio Guidetti Serri
 Lorenzo Serri con Davide Bica, Francesco Ferraro
- Rilievo e assetto catastale**
 SGT Associati
 Silvia Piccinini
- Indagini ambientali, geotecniche, microzonazione sismica**
 Geolog Studio Geologi Associati
 Massimo Casali, Mario Mambriani, Gianvito Maria Cassinadri
- Indagine archeologica**
 Archeosistemi
 Piera Terenzi