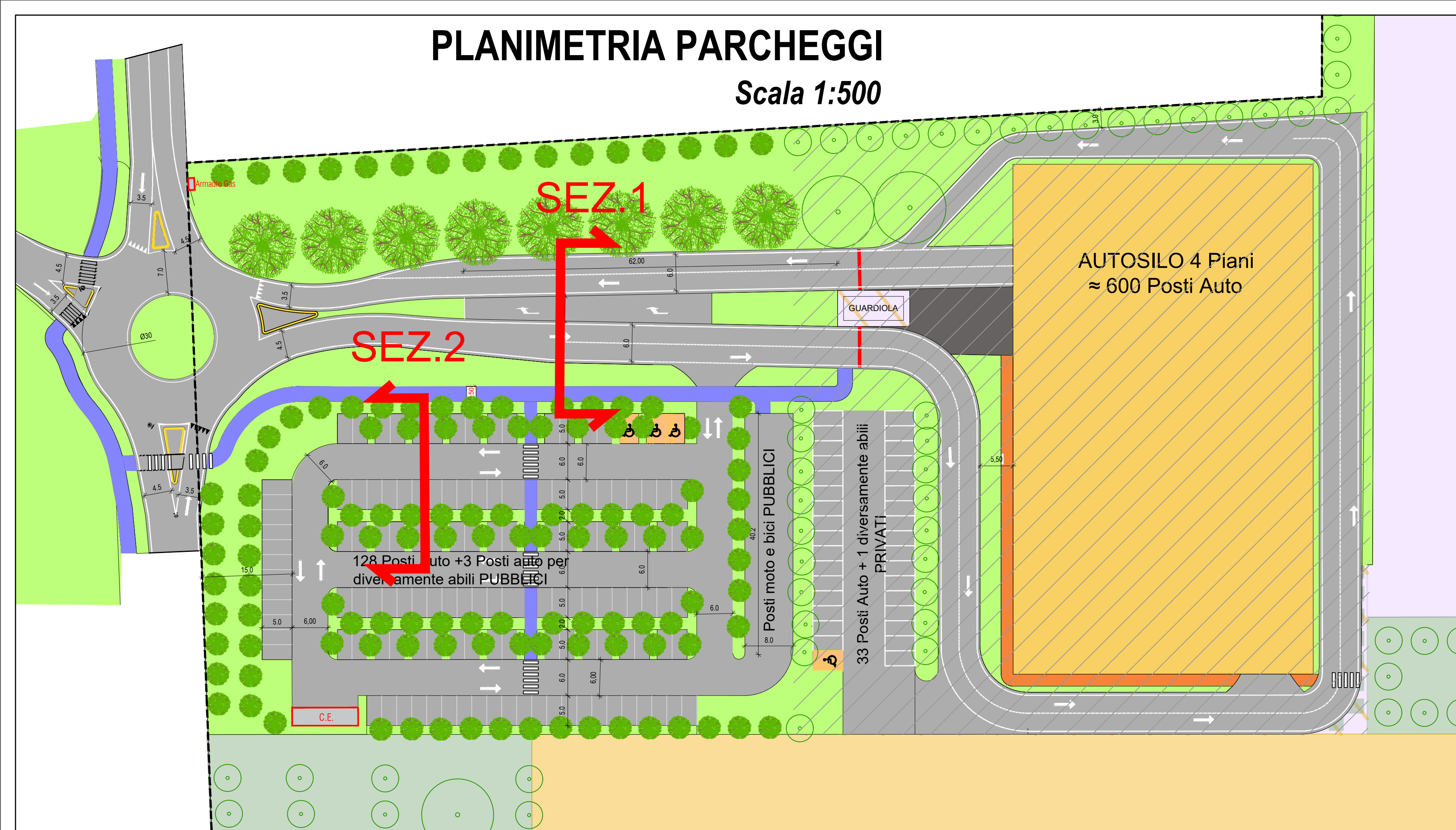


# PLANIMETRIA PARCHEGGI

Scala 1:500

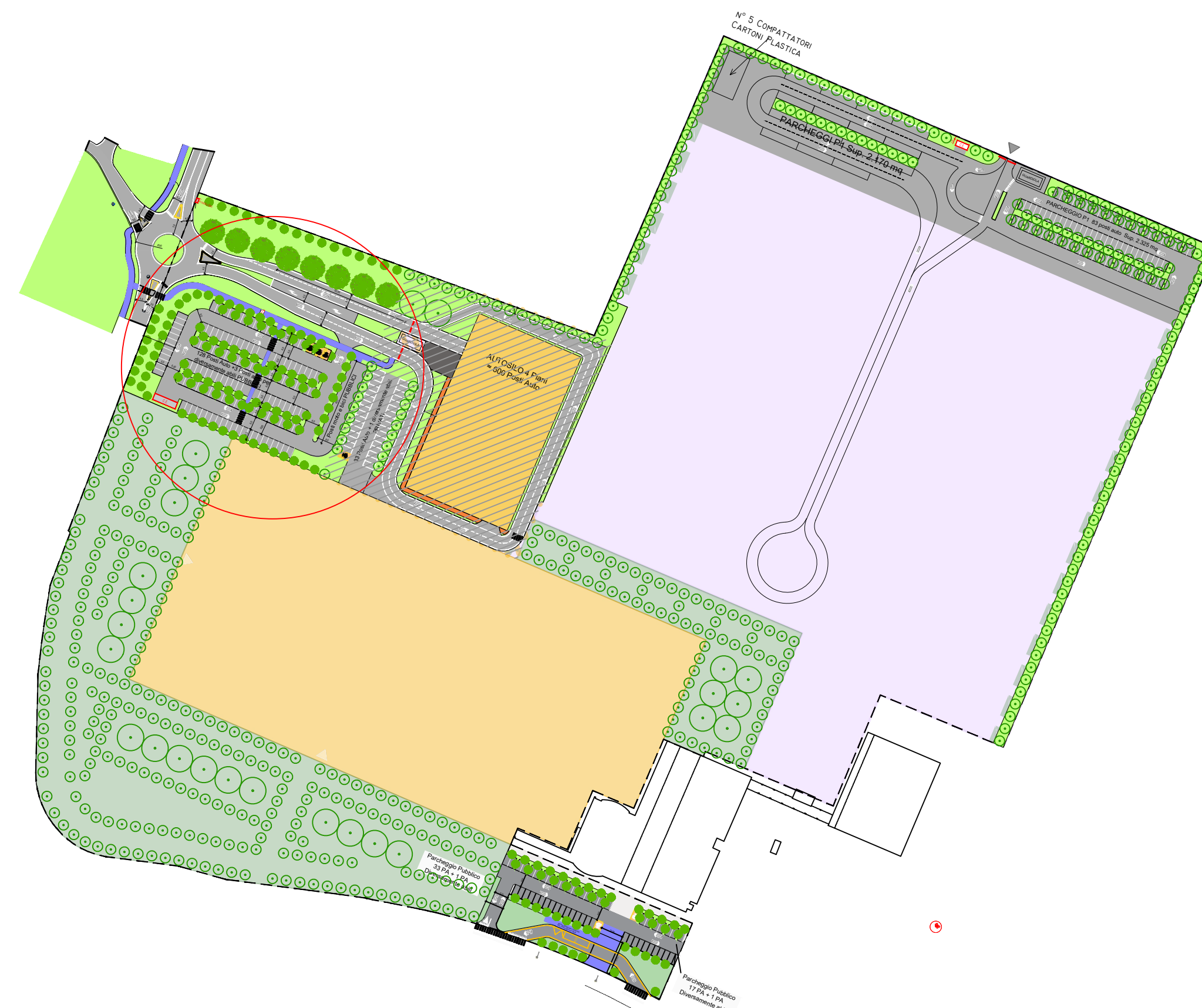


# KEYPLAN DI PROGETTO

Scala 1:2000



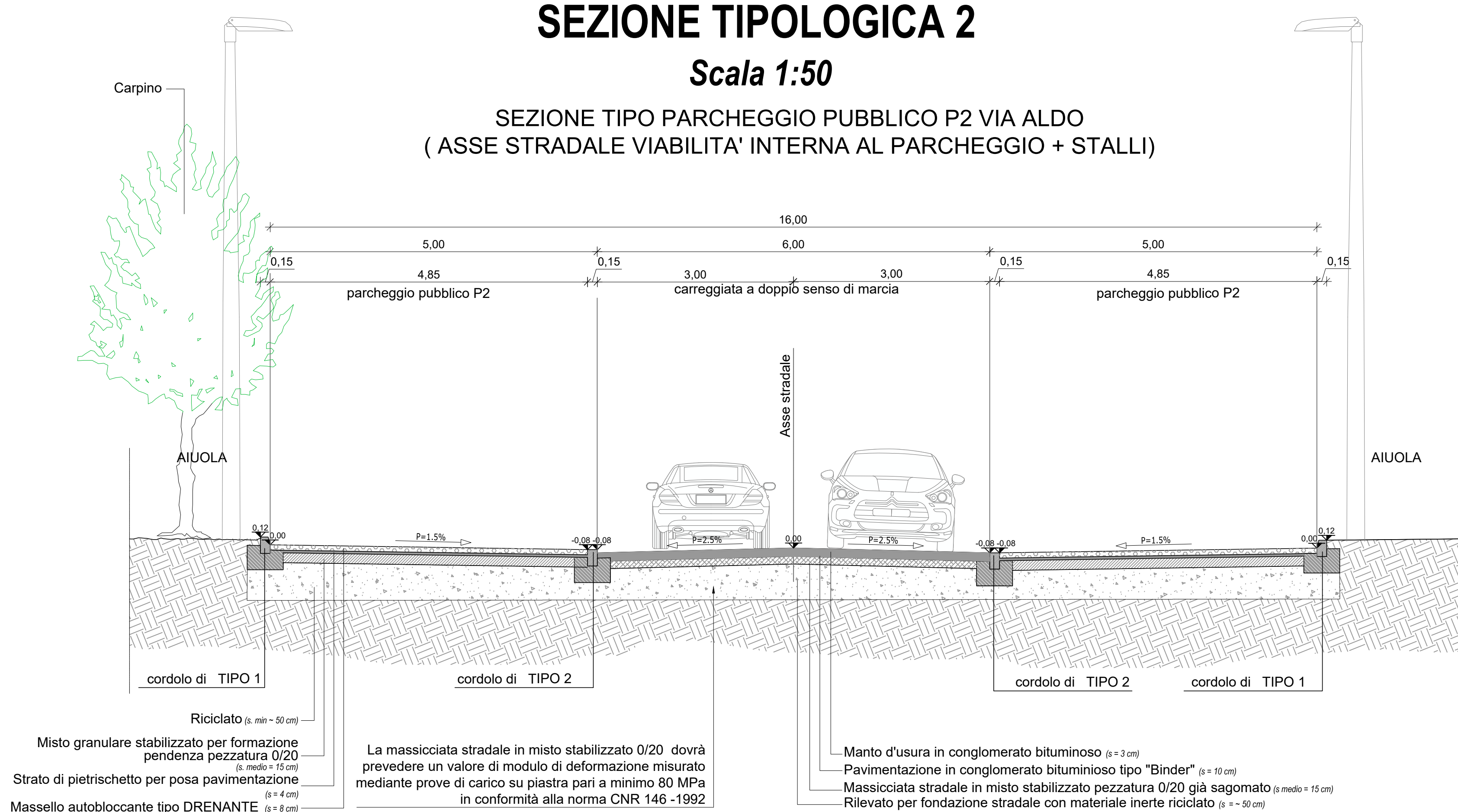
PAIP Perimetro urbanistico (13,26 ha)



## SEZIONE TIPOLOGICA 2

Scala 1:50

SEZIONE TIPO PARCHEGGIO PUBBLICO P2 VIA ALDO  
(ASSE STRADALE VIABILITA' INTERNA AL PARCHEGGIO + STALLI)

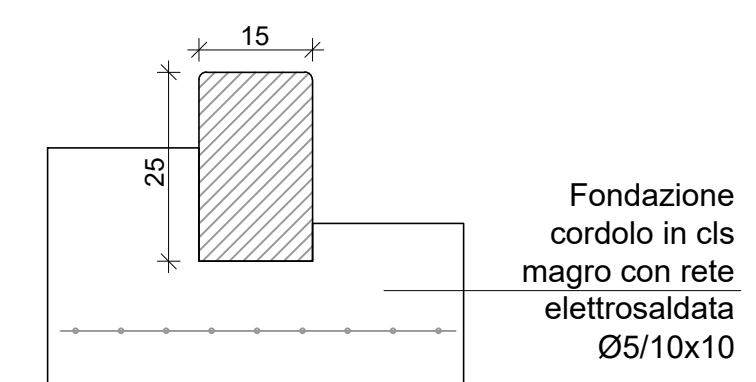


## CORDOLO TIPO 2

Cordolo in elementi di cls vibro compresso (100X25X15)

previsto in delimitazione delimitazione tra :

- VIABILITA' PRINCIPALE e PARCHEGGIO PUBBLICO
- ACCESSI CARRAI e PEDONALE

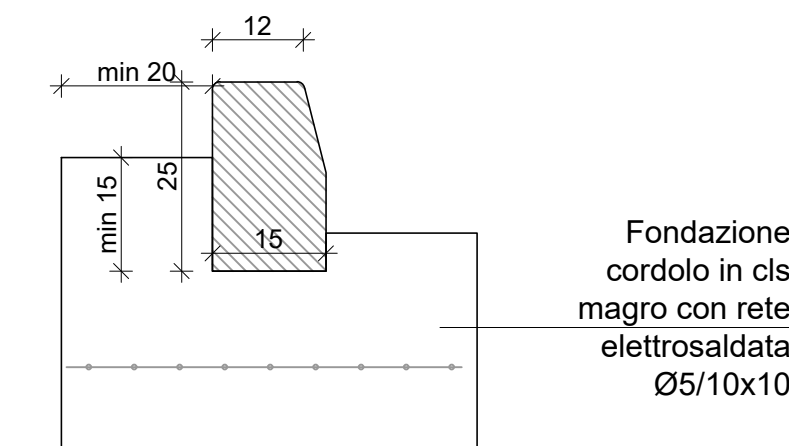


## CORDOLO TIPO 1

Cordolo in elementi di cls vibro compresso (100X25X15/12)

previsto in delimitazione delimitazione tra :

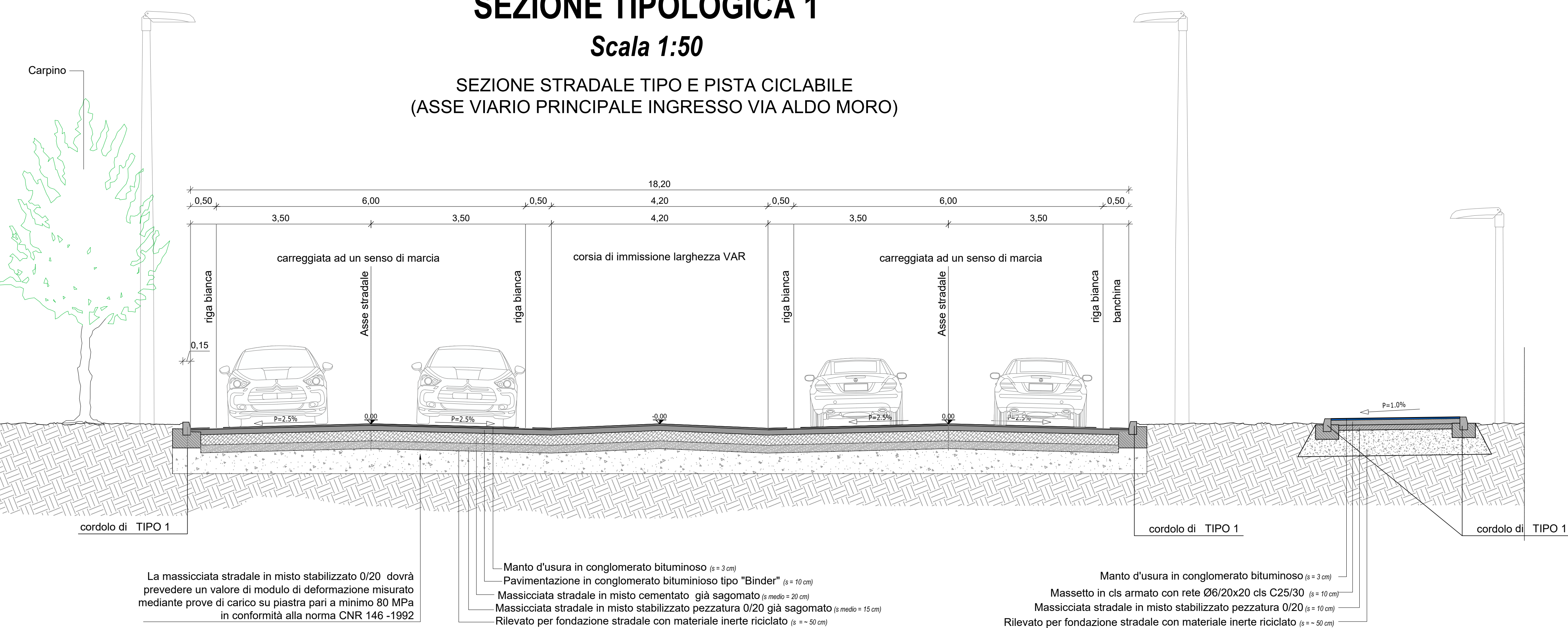
- PARCHEGGIO PUBBLICO e AIUOLA SISTEMATA A VERDE
- PARCHEGGIO PUBBLICO e PEDONALE
- VIABILITA' PRINCIPALE e PEDONALE
- AIUOLA SISTEMATA A VERDE e PEDONALE



## SEZIONE TIPOLOGICA 1

Scala 1:50

SEZIONE STRADALE TIPO E PISTA CICLABILE  
(ASSE VIARIO PRINCIPALE INGRESSO VIA ALDO MORO)



**PIANO ATTUATIVO DI INIZIATIVA PUBBLICA**

**PAIP\_P.F.1-2**

**Polo della Moda**

**Amministrazione Comunale**  
Sindaco Luca Vecchi  
Vicesindaco e Assessore a Rigenerazione e Area Vasta Alex Pratsoli

**Gruppo di Progettazione**  
Rapporto Ambientale VAS e Impatto acustico  
**Alfa Solution Spa**  
Matteo Cantagalli, Luigi Settembrini, Gabriella Alfano, Lorenzo Cervi (TCAA)

**Responsabile Unico del Procedimento Urbanistico**  
Dirigente del Servizio Rigenerazione Urbana  
Elsa Iori

**Gruppo di Progettazione Servizio Rigenerazione Urbana**  
Andrea Anceschi, Matilde Bianchi, Giovanna Vellani

**Soggetto attuatore**  
MaxMara Fashion Group  
Direttore Generale Michele Usardi

**Progettazione urbanistica e coordinamento generale**  
FOA  
FOA Studio Architetti Associati  
Elena Stella Ottavia Rusconi con Jacopo Ascarì, Marcello Solanti

**Gruppo di Progettazione**  
Valutazione ambientale VAS e Impatto acustico  
**Alfa Solution Spa**  
Matteo Cantagalli, Luigi Settembrini, Gabriella Alfano, Lorenzo Cervi (TCAA)

**Valutazione trasportistica**  
**Polinomia Srl**  
Stefano Battaiotto, Bianca Bozzi

**Progettazione reti tecnologiche e infrastrutturali**  
**Studio Guidetti Serrì**  
Lorenzo Serrì con Davide Bica, Francesco Ferraro

**Rilievo e assetto catastale**  
**SGT Associati**  
Silvia Piccinini

**Indagini ambientali, geotecniche, microzonazione sismica**  
**Geolog Studio Geologi Associati**  
Massimo Casali, Mario Mambrini, Gianvito Maria Cassinadri

**Indagine archeologica**  
**Archeosistemi**  
Piera Terenzi

**assunzione**  
**Elaborato 24.2**  
Opere di urbanizzazione - Planimetria e sezione tipo P2, via Aldo Moro

aprile 2024 - agg. maggio 2024

assunzione

Elaborato 24.2

Opere di urbanizzazione - Planimetria e sezione tipo P2, via Aldo Moro

aprile 2024 - agg. maggio 2024

Varie