

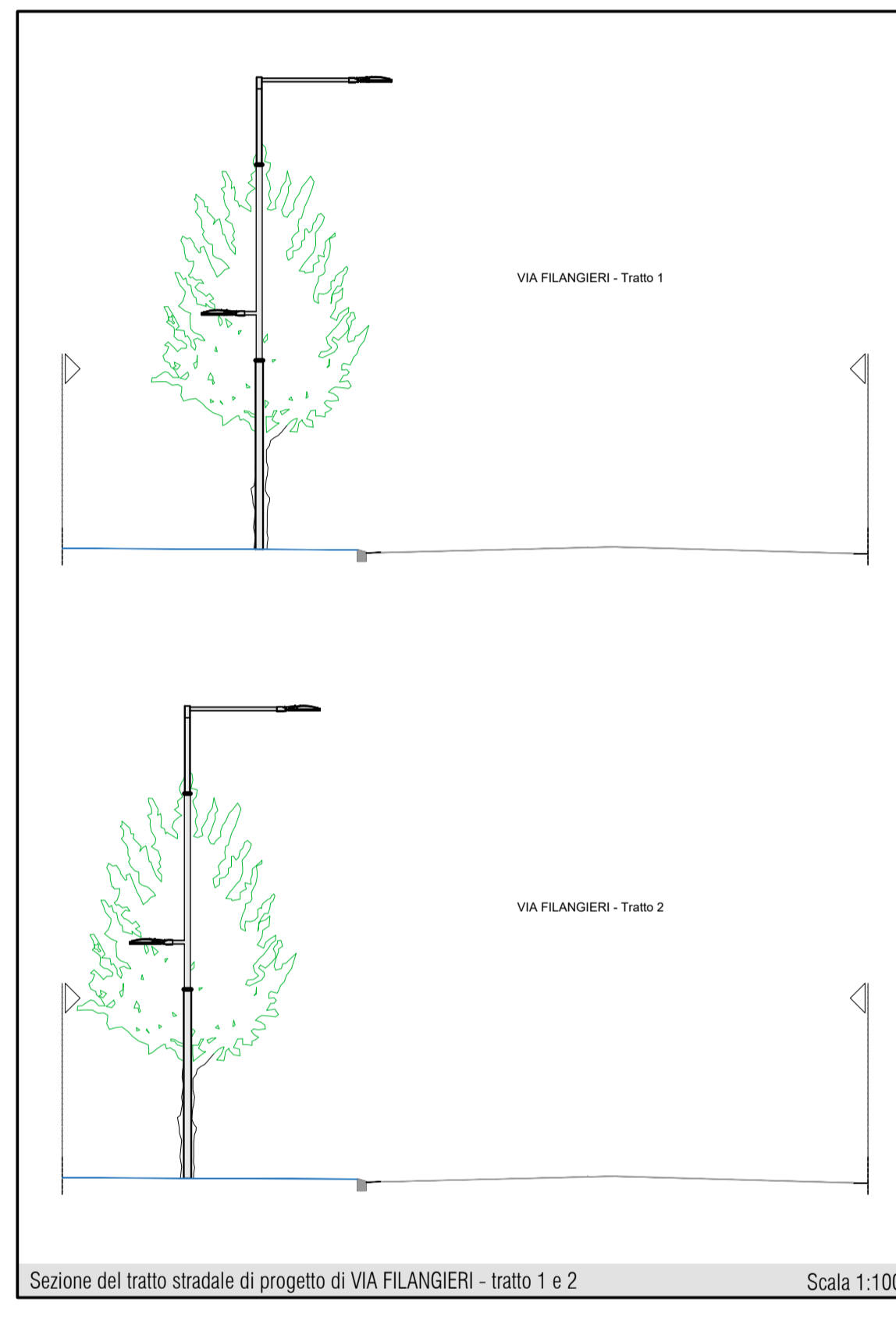
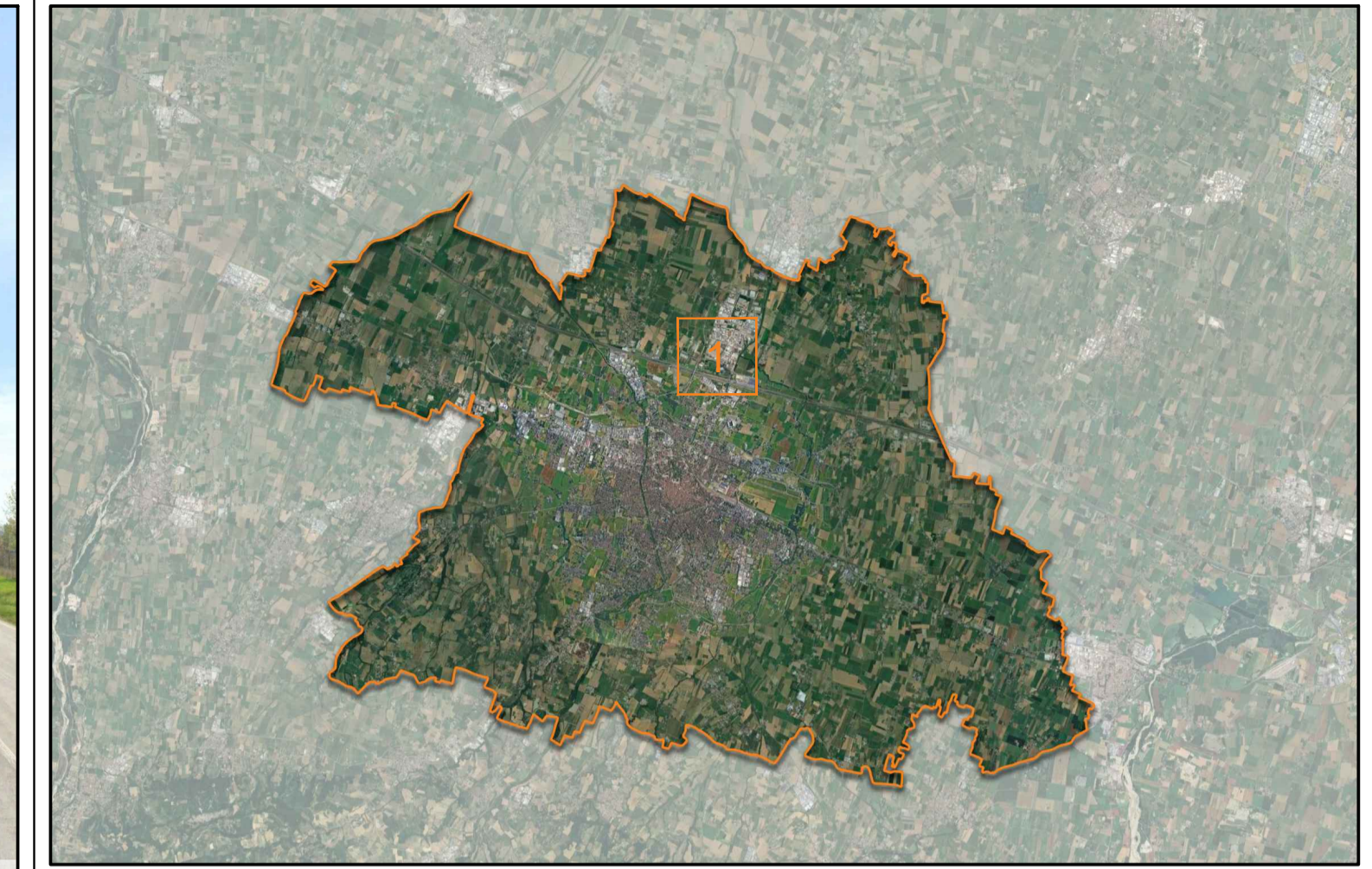


Foto 1 - Corpo Illuminante VIA FILANGIERI - tratto 1

Foto 2 - Corpo Illuminante VIA FILANGIERI - tratto 2

Foto 1 - Corpo Illuminante COMPASS VIA FILANGIERI - tratto 1

Foto 2 - Corpo Illuminante COMPASS VIA FILANGIERI - tratto 2



Sezione del tratto stradale di progetto di VIA FILANGIERI - tratto 1 e 2 Scala 1:100

CHIAVE DI LETTURA CORPI ILLUMINANTI

Progressivo Corpo Illuminante: XXXX

LEGENDA

	Faro Incassato Esistente		Globo Esistente
	Lampione Semplice Sbraccio Corto Esistente		Lampione Semplice Sbraccio Lungo Esistente
	Lampione Doppio Esistente		Pozzetto Elettrico Esistente
	Corpo illuminante modello COMPASS ditta AEC ILLUMINAZIONE (o equivalente); Codice: COMPASS 1 228 STU-W 3.50-3M / 75,5 W - RAL9010		n. 010
	Corpo illuminante modello COMPASS ditta AEC ILLUMINAZIONE (o equivalente); Codice: COMPASS 1 228 STU-W 3.15-2M / 16,0 W - RAL9010		n. 010
	Corpo illuminante modello COMPASS ditta AEC ILLUMINAZIONE (o equivalente); Codice: COMPASS 1 228 STU-W 3.45-4M / 90,0 W - RAL9010		n. 017
	Corpo illuminante modello COMPASS ditta AEC ILLUMINAZIONE (o equivalente); Codice: COMPASS 1 228 S03 3.15-1M / 8,5 W - RAL9010		n. 014
	Palo di 7,7m tipo EC + mensola di 1,5m tipo MK-K ditta AEC ILLUMINAZIONE (o equivalente) - RAL9010		n. 027
	Mensola di 0,2m con flangia tipo MK-K ditta AEC ILLUMINAZIONE (o equivalente) - RAL9010		n. 024
	Pozzetto con chiusino in ghisa		n. 002

Reggio Emilia città delle persone
COMUNE DI REGGIO NELLEMLIA

PIANO ATTUATIVO DI INIZIATIVA PUBBLICA

PAIP_PF.1-2
Polo della Moda

- Amministrazione Comunale**
Sindaco
Luca Vecchi
Vicesindaco e Assessore a Rigenerazione e Area Vasta
Alex Pratisoli
Responsabile Unico del Procedimento Urbanistico
Dirigente del Servizio Rigenerazione Urbana
Elisa Iori
Gruppo di Progettazione Servizio Rigenerazione Urbana
Andrea Anceschi, Matilde Bianchi, Giovanna Vellani
- Soggetto attuatore**
MaxMara Fashion Group
Direttore Generale
Michele Usardi
- Progettazione urbanistica e coordinamento generale**
Assetto urbano e paesaggio
FOA Studio Architetti Associati
Elena Stella Ottavia Rusconi con Jacopo Ascari, Marcello Solanti
- Gruppo di Progettazione**
Rapporto Ambientale VAS e Impatto acustico
Alfa Solution Spa
Matteo Cantagalli, Luigi Settembrini, Gabriella Alfano, Lorenzo Cervi (TCAA)
Valutazione trasportistica
Polinomia Srl
Stefano Battaiotto, Bianca Bozzi
Progettazione reti tecnologiche e infrastrutturali
Studio Guidetti Serri
Lorenzo Serri con Davide Bica, Francesco Ferraro
- Rilievo e assetto catastale**
SGT Associati
Silvia Piccinini
- Indagini ambientali, geotecniche, microzonizzazione sismica**
Geolog Studio Geologi Associati
Massimo Casali, Mario Mambriani, Gianvito Maria Cassinadri
- Indagini archeologica**
Archeosistemi
Piera Terenzi