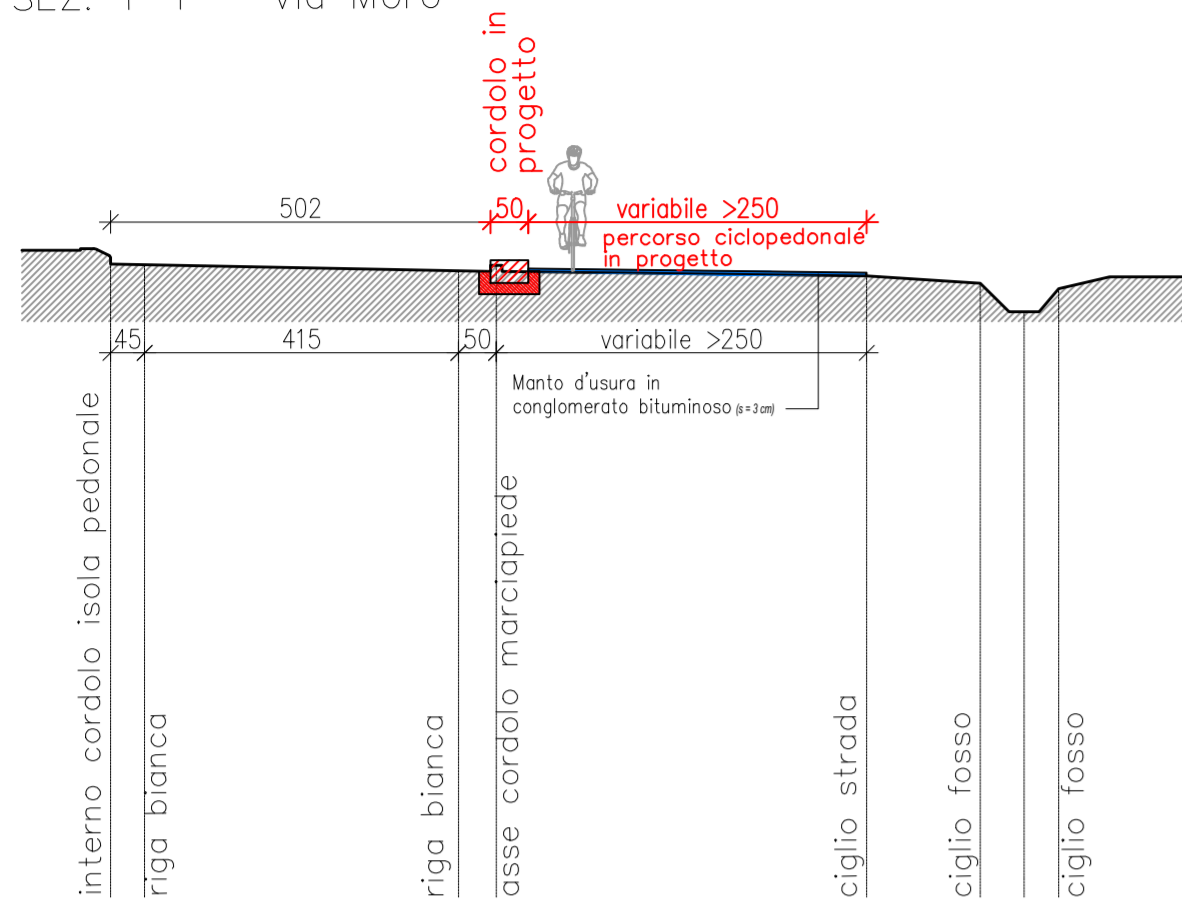
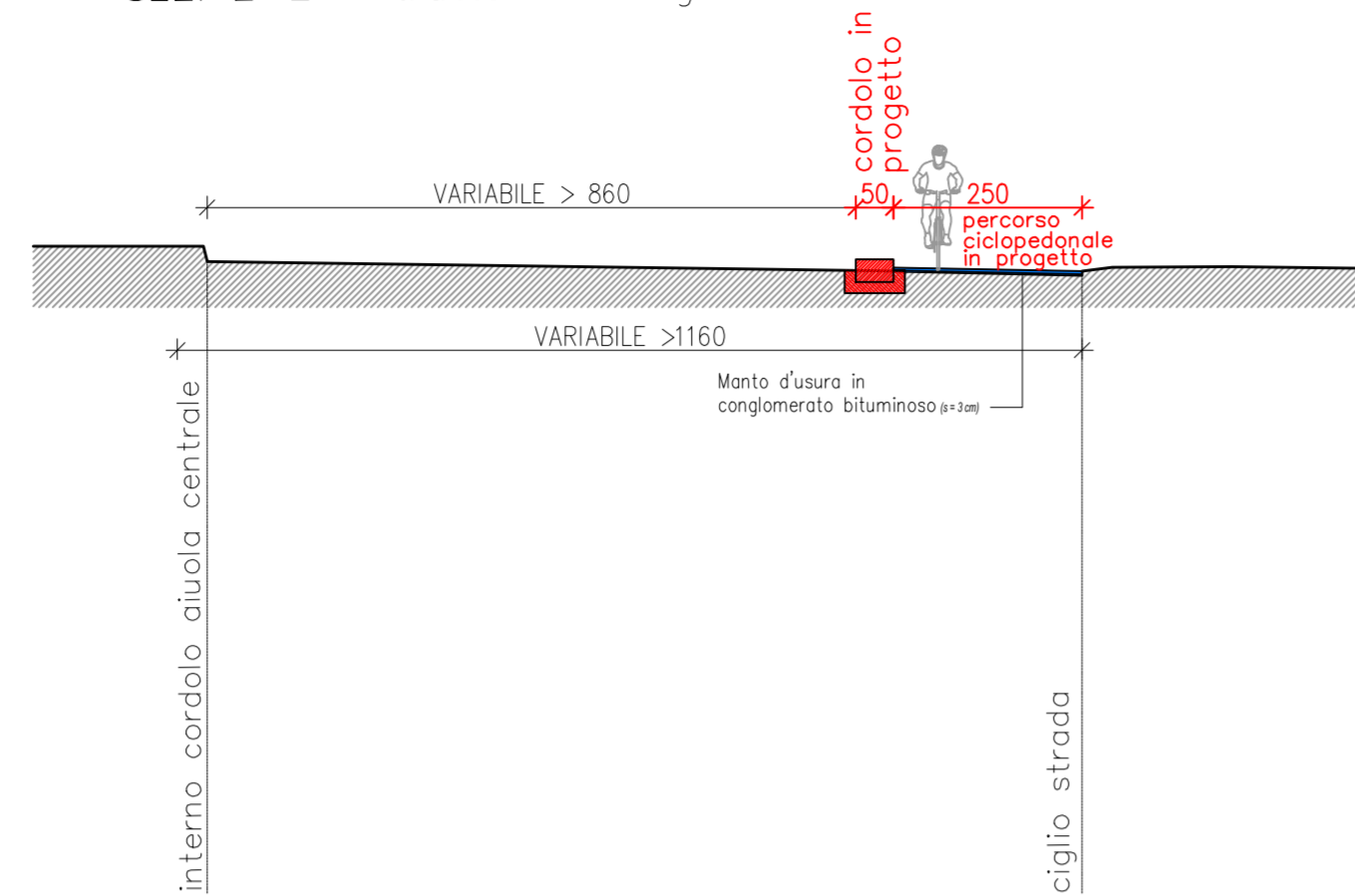


SEZIONI DI PROGETTO
Scala 1:10

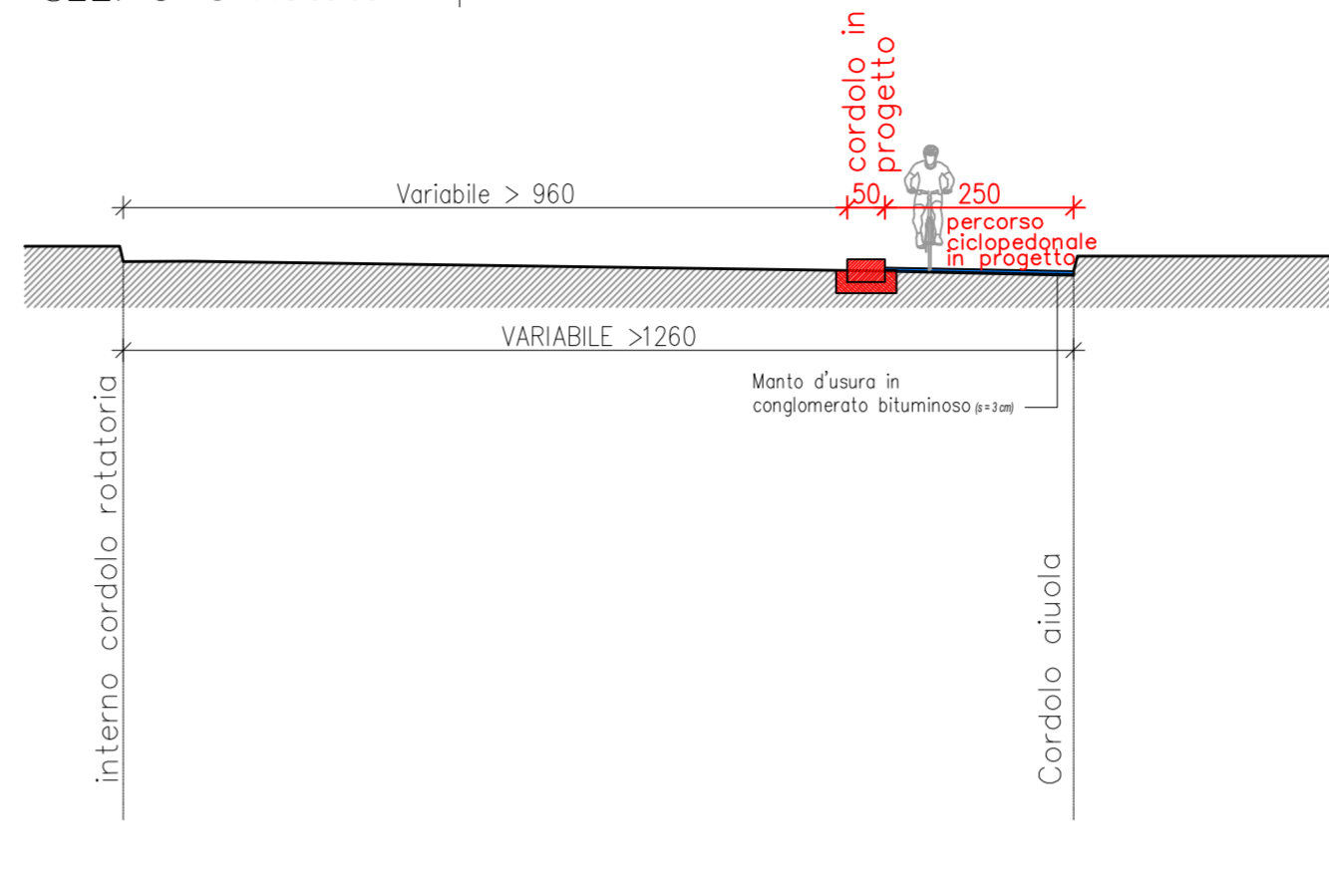
SEZ. 1-1 - Via Moro



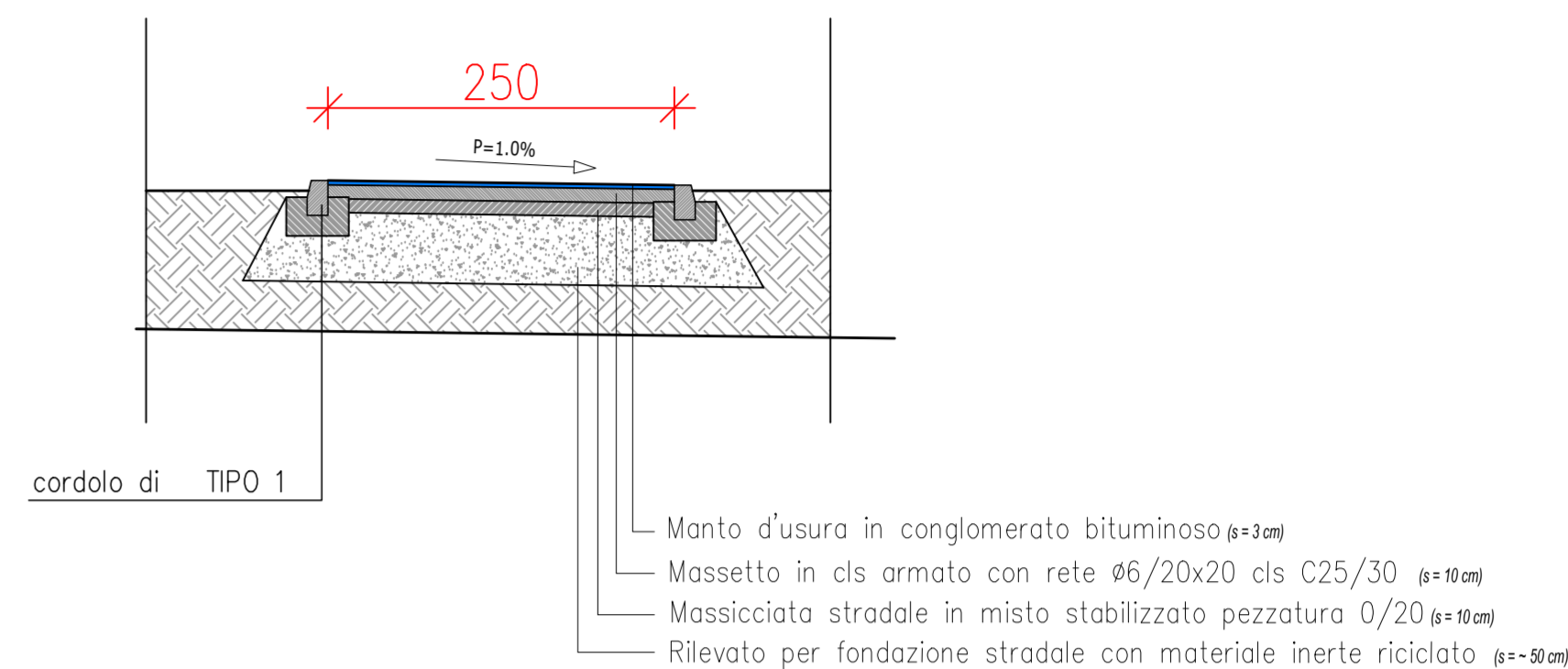
SEZ. 2-2 - tratto di collegamento tra le due rotatorie



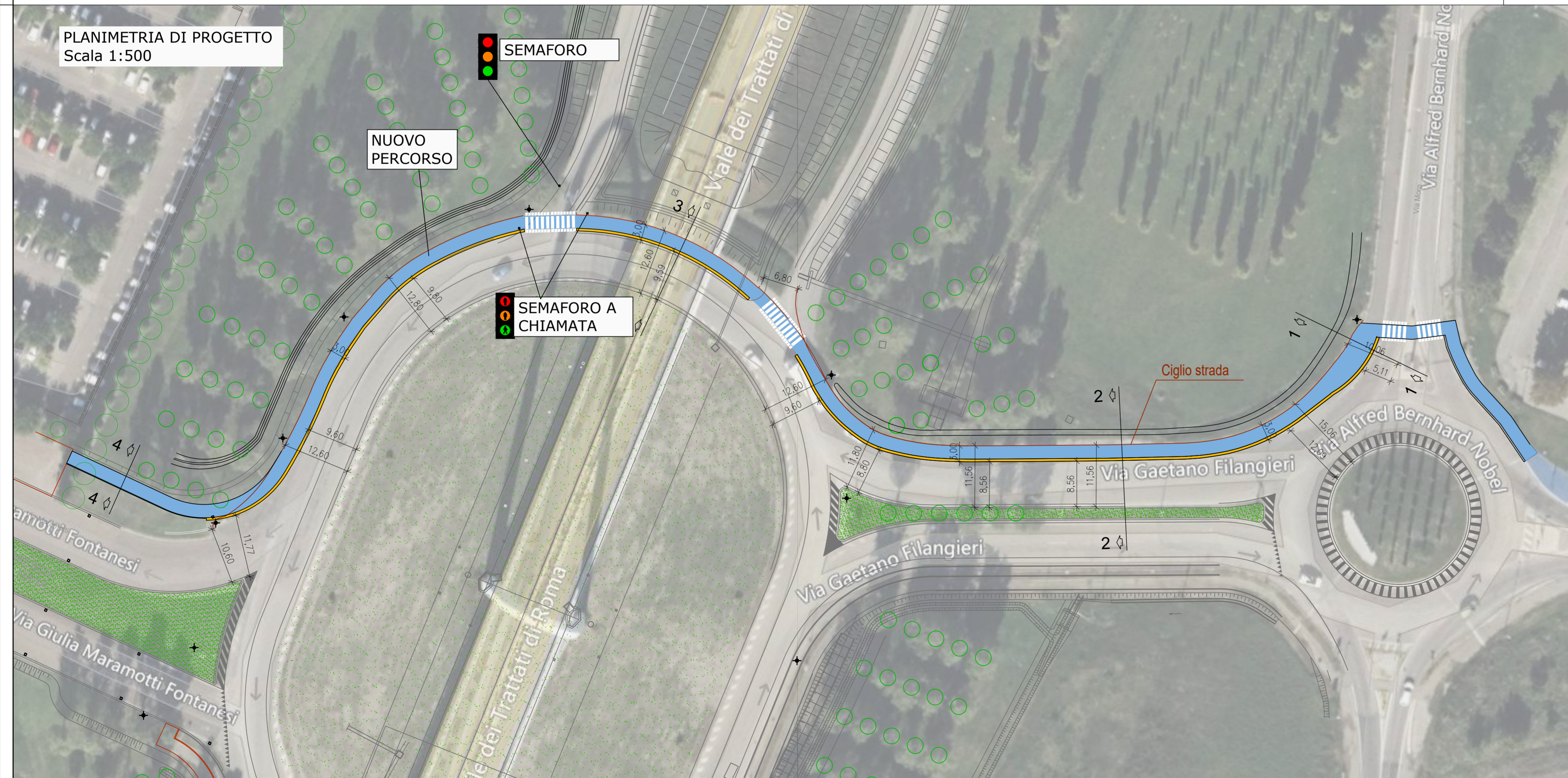
SEZ. 3-3 Rotatoria ponte di Calatrava - vela Nord



SEZ. 4-4 Via Giulia Maramotti Fontanesi
Scala 1:20



PLANIMETRIA DI PROGETTO
Scala 1:500



Logo of Comune di Reggio Emilia and Regio Emilia città delle persone.

PIANO ATTUATIVO DI INIZIATIVA PUBBLICA

PAIP_PF.1-2
Polo della Moda

- Amministrazione Comunale**
Sindaco: Luca Vecchi
Vicesindaco e Assessore a Rigenerazione e Area Vasta: Alex Pratisoli
Responsabile Unico del Procedimento Urbanistico / Dirigente del Servizio Rigenerazione Urbana: Elisa Iori
Gruppo di Progettazione Servizio Rigenerazione Urbana: Andrea Anceschi, Matilde Bianchi, Giovanna Vellani
- Gruppo di Progettazione**
Rapporto Ambientale VAS e Impatto acustico: Alfa Solution Spa (Matteo Cantagalli, Luigi Settembrini, Gabriella Alfano, Lorenzo Cervi (TCAA))
Valutazione trasportistica: Polinomia Srl (Stefano Battaiotto, Bianca Bozzi)
Progettazione reti tecnologiche e infrastrutturali: Studio Guidetti Serri (Lorenzo Serri con Davide Bica, Francesco Ferraro)
- Soggetto attuatore**
MaxMara Fashion Group
Direttore Generale: Michele Usuardi
- Progettazione urbanistica e coordinamento generale**
Assetto urbano e paesaggio: FOA Studio Architetti Associati (Elena Stella Ottavia Rusconi con Jacopo Ascari, Marcello Solanti)
- Rilievo e assetto catastale**
SGT Associati (Silvia Piccinini)
- Indagini ambientali, geotecniche, microzonazione sismica**
Geolog Studio Geologi Associati (Massimo Casali, Mario Mambriani, Gianvito Maria Cassinadri)
- Indagine archeologica**
Archeosistemi (Piera Terenzi)

assunzione elaborato 25.6

Planimetria e sezione tipo percorso ciclopedonale Via Filangieri / Via G. Maramotti

aprile 2024

scala 1:1000