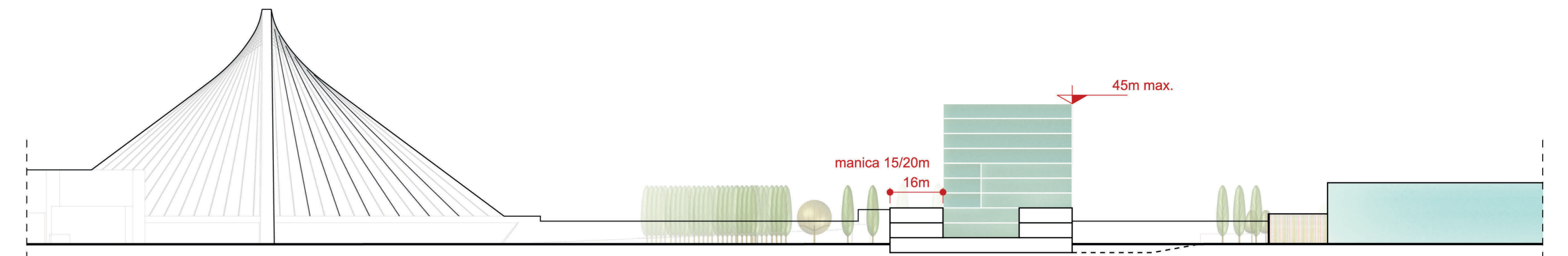
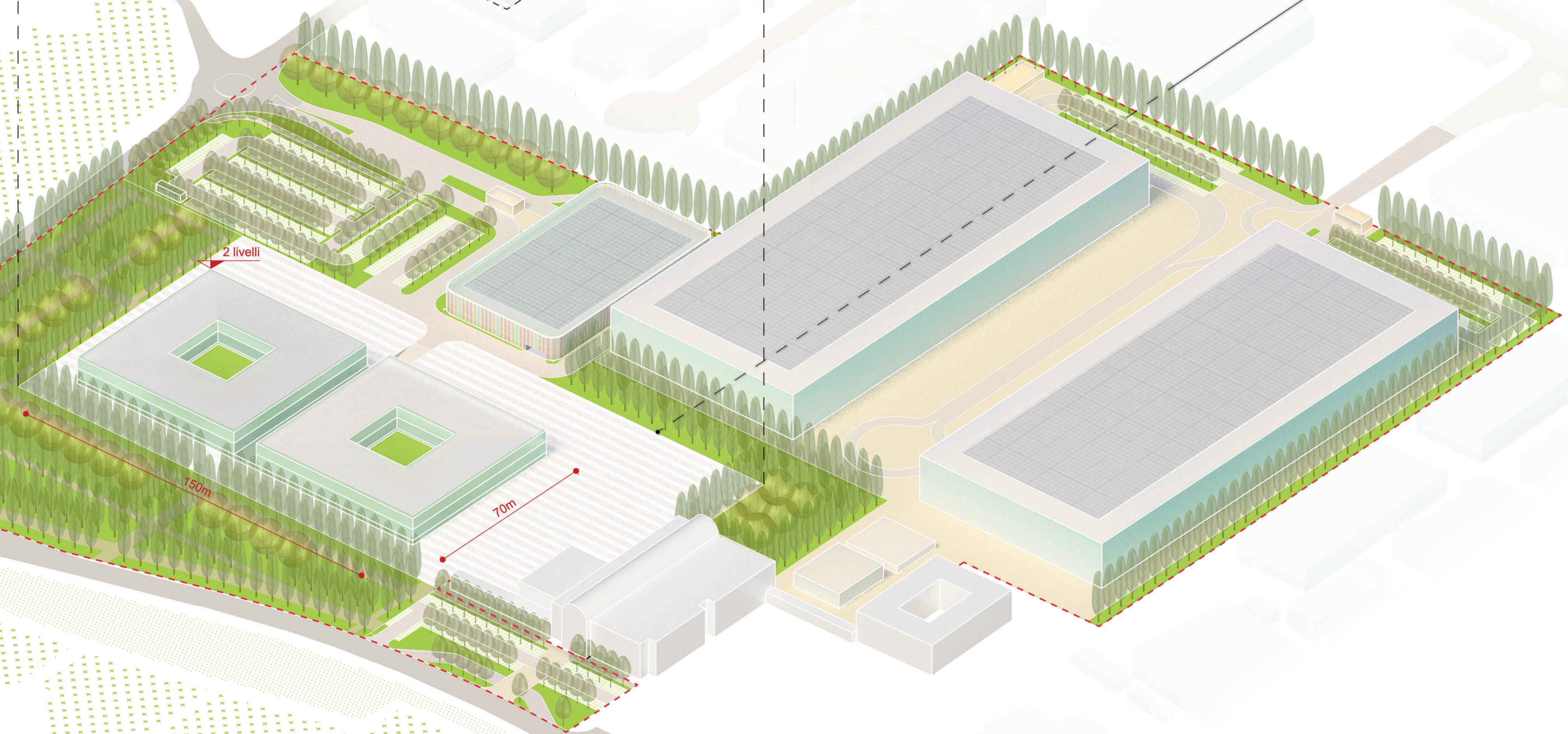
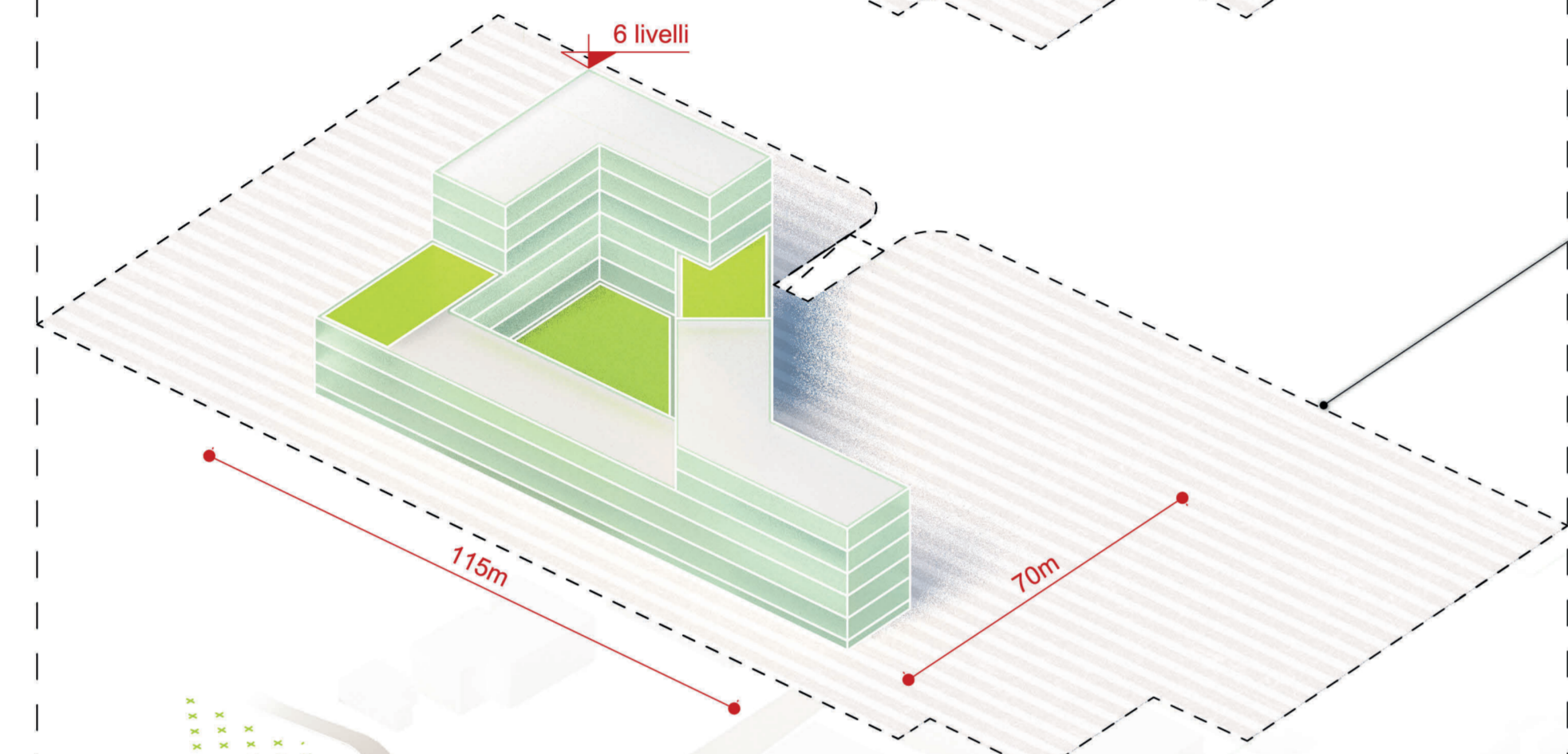
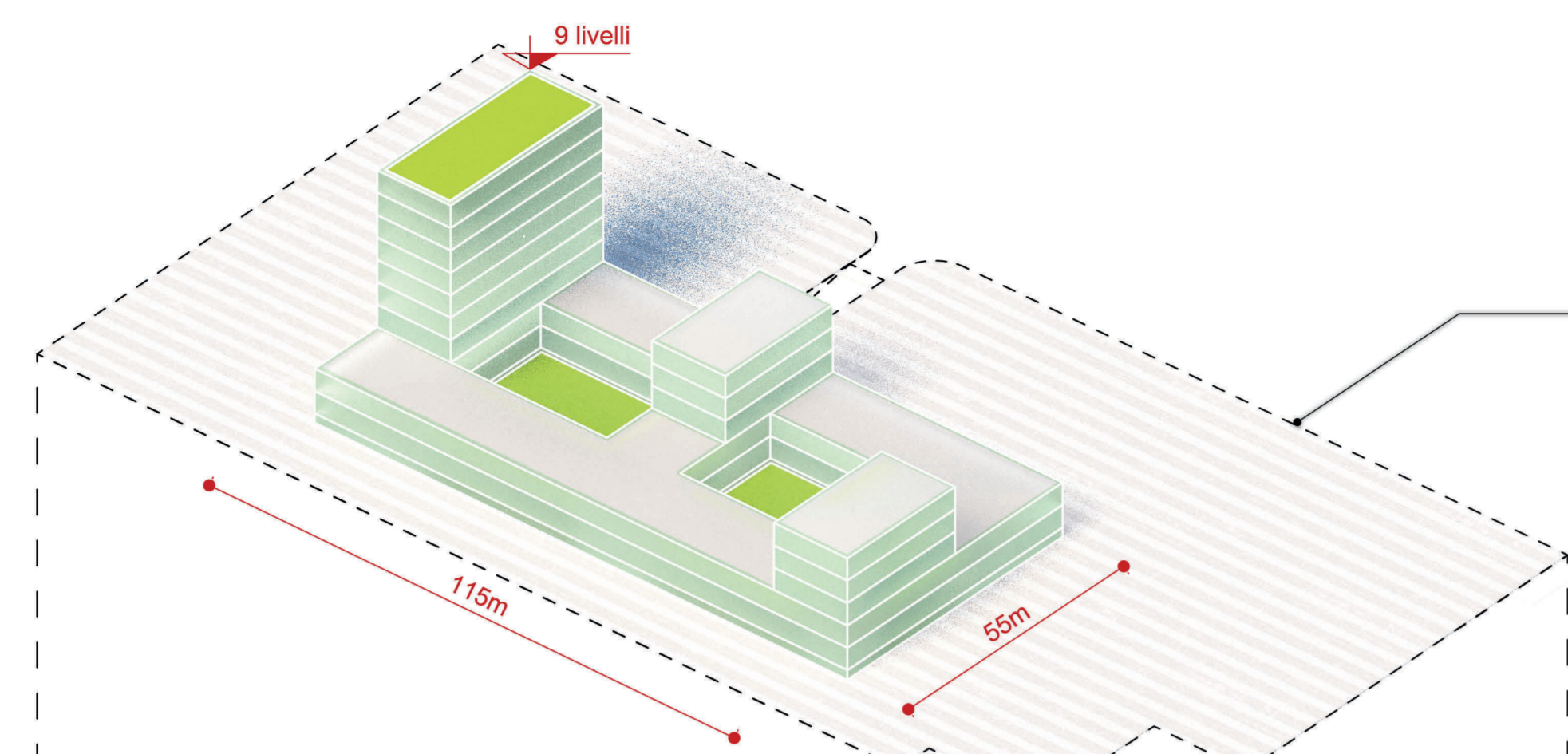
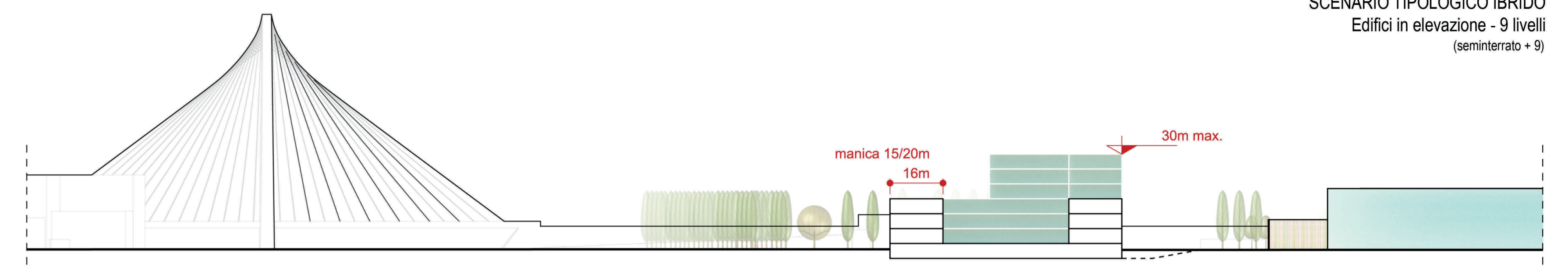


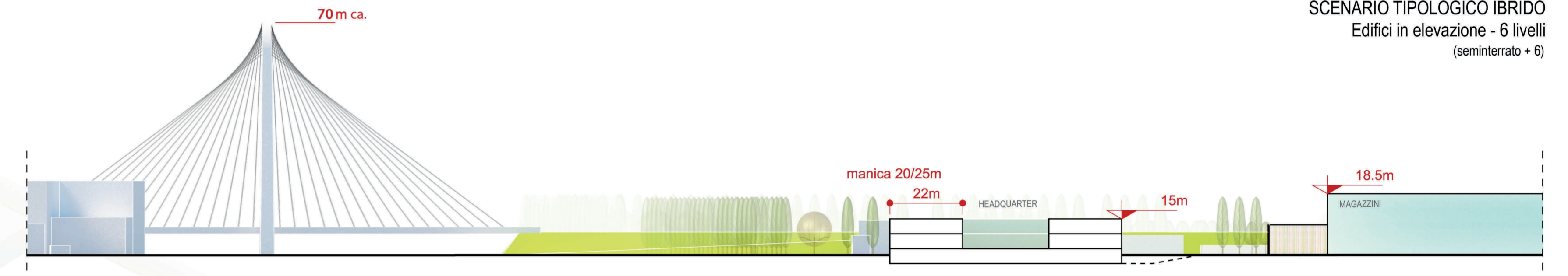
# Scenari plani-volumetrici e profili di progetto



SCENARIO TIPOLOGICO IBRIDO  
Edifici in elevazione - 9 livelli  
(seminterrato + 9)



SCENARIO TIPOLOGICO IBRIDO  
Edifici in elevazione - 6 livelli  
(seminterrato + 6)



SCENARIO TIPOLOGICO A CORTE  
Edifici - 2 livelli  
(seminterrato + 2)

scala 1:1000

Reggio Emilia  
città delle persone  
COMUNE DI REGGIO EMILIA

PIANO ATTUATIVO DI INIZIATIVA PUBBLICA

## PAIP\_PF.1-2 Polo della Moda

- Amministrazione Comunale**  
Sindaco  
Luca Vecchi  
Vicesindaco e Assessore a Rigenerazione e Area Vasta  
Alex Pratisoli
- Responsabile Unico del Procedimento Urbanistico  
Dirigente del Servizio Rigenerazione Urbana  
Elisa Iori
- Gruppo di Progettazione Servizio Rigenerazione Urbana  
Andrea Anceschi, Matilde Bianchi, Giovanna Vellani
- Soggetto attuatore**  
MaxMara Fashion Group  
Direttore Generale  
Michele Usuardi
- Progettazione urbanistica e coordinamento generale**  
Aspetto urbano e paesaggio  
FOA Studio Architetti Associati  
Elena Stella Ottavia Rusconi con Jacopo Ascani, Marcello Solanti
- Gruppo di Progettazione**  
Rapporto Ambientale VAS e Impatto acustico  
Alfa Solution Spa  
Matteo Cantagalli, Luigi Settembrini, Gabriella Alfano, Lorenzo Cervi (TCAA)
- Valutazione trasportistica  
Polinomia Srl  
Stefano Battaiotto, Bianca Bozzi
- Progettazione reti tecnologiche e infrastrutturali  
Studio Guidetti Serri  
Lorenzo Serri con Davide Bica, Francesco Ferraro
- Rilievo e assetto catastale  
SGT Associati  
Silvia Piccinini
- Indagini ambientali, geotecniche, microzonazione sismica  
Geolog Studio Geologi Associati  
Massimo Casali, Mario Mambriani, Gianvito Maria Cassinadri
- Indagine archeologica  
Archeosistemi  
Piera Terenzi

assunzione elaborato 19.2

Prefigurazione assonometrica\_scenari planivolumetrici e profili di progetto

aprile 2024 \_agg. maggio 2024