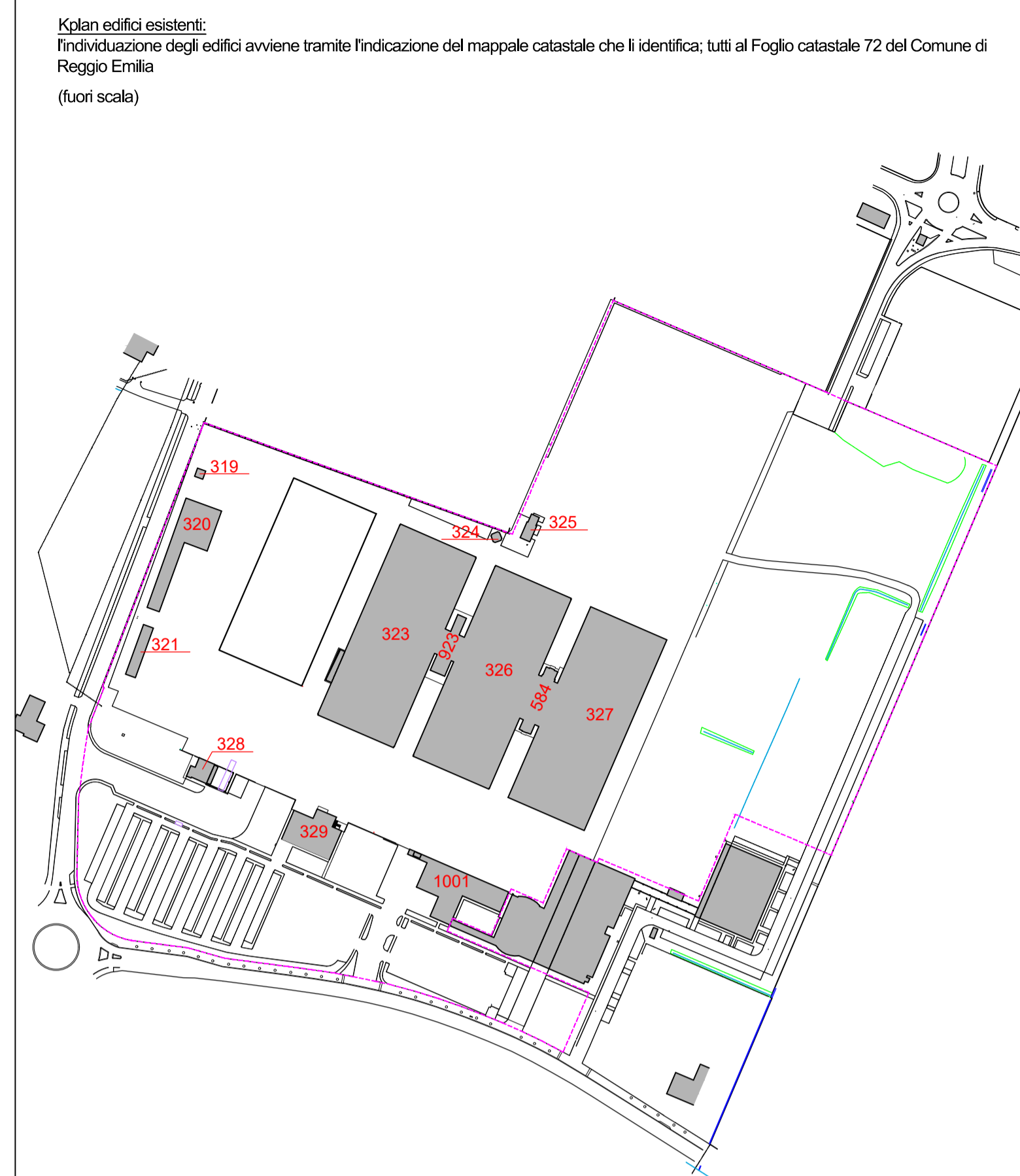
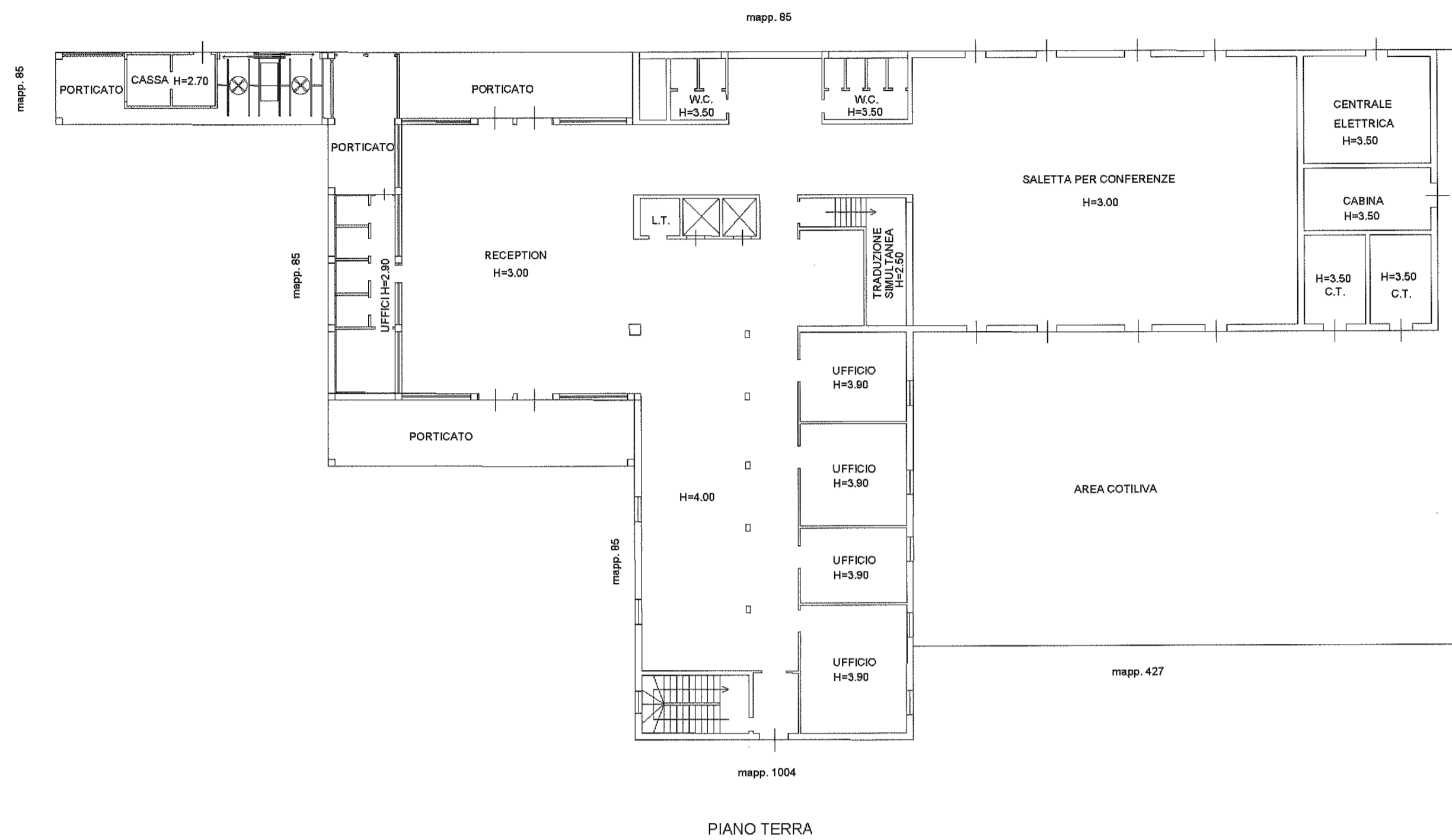


PAGINA 1 DI 2



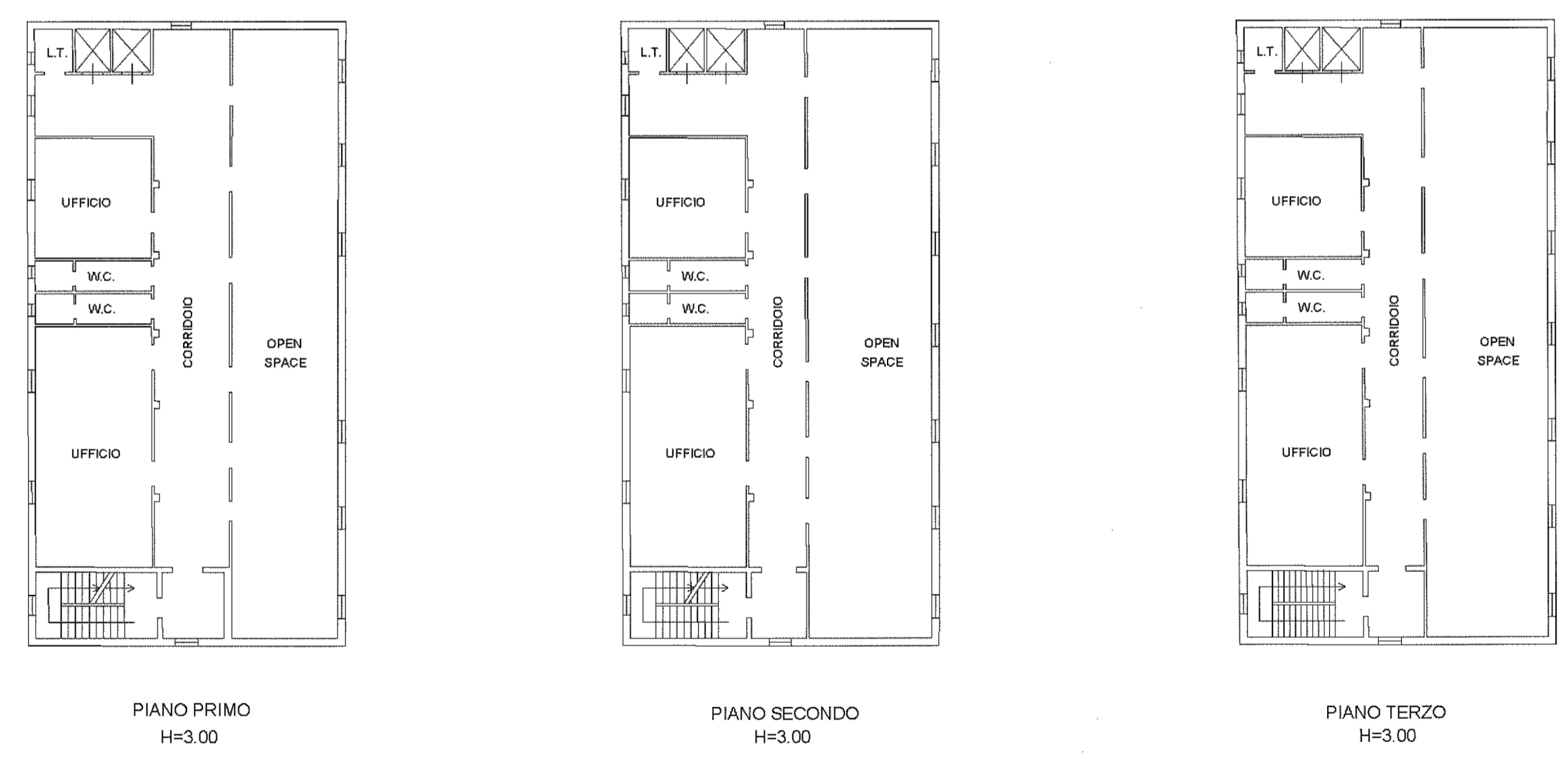
Reggio Emilia città delle persone  
COMUNE DI REGGIO NELL'EMILIA

PIANO ATTUATIVO DI INIZIATIVA PUBBLICA

## PAIP\_PF.1-2 Polo della Moda

- Amministrazione Comunale**  
Sindaco  
Luca Vecchi  
Vicesindaco e Assessore a Rigenerazione e Area Vasta  
Alex Pratisoli
- Responsabile Unico del Procedimento Urbanistico**  
Dirigente del Servizio Rigenerazione Urbana  
Elisa Iori
- Gruppo di Progettazione Servizio Rigenerazione Urbana**  
Andrea Anceschi, Matilde Bianchi, Giovanna Vellani
- Soggetto attuatore**  
MaxMara Fashion Group  
Direttore Generale  
Michele Usuardi
- Progettazione urbanistica e coordinamento generale**  
Aspetto urbano e paesaggio  
FOA Studio Architetti Associati  
Elena Stella Ottavia Rusconi con Jacopo Ascari, Marcello Solanti
- Gruppo di Progettazione**  
Rapporto Ambientale VAS e Impatto acustico  
Alfa Solution Spa  
Matteo Cantagalli, Luigi Settembrini, Gabriella Alfano, Lorenzo Cervi (TCAA)
- Valutazione trasportistica**  
Polinomia Srl  
Stefano Battalotto, Bianca Bozzi
- Progettazione reti tecnologiche e infrastrutturali**  
Studio Guidetti Serri  
Lorenzo Serri con Davide Bica, Francesco Ferraro
- Rilievo e assetto catastale**  
SGT Associati  
Silvia Piccinini
- Indagini ambientali, geotecniche, microzonazione sismica**  
Geolog Studio Geologi Associati  
Massimo Casali, Mario Mambrini, Gianvito Maria Cassinadri
- Indagine archeologica**  
Archeosistemi  
Piera Terenzi

PAGINA 2 DI 2



Protocollo C\_H223C\_H223\_01 PG/2024/0099242 del 12/04/2024 - Pag. 1 di 1