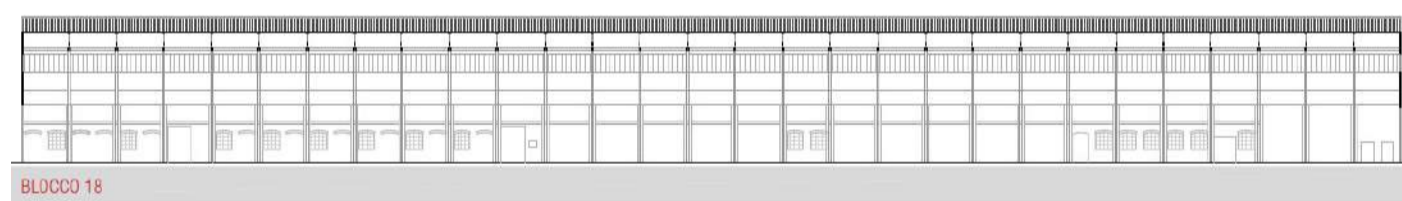


sub-comparto PRU_IP-1a.bis



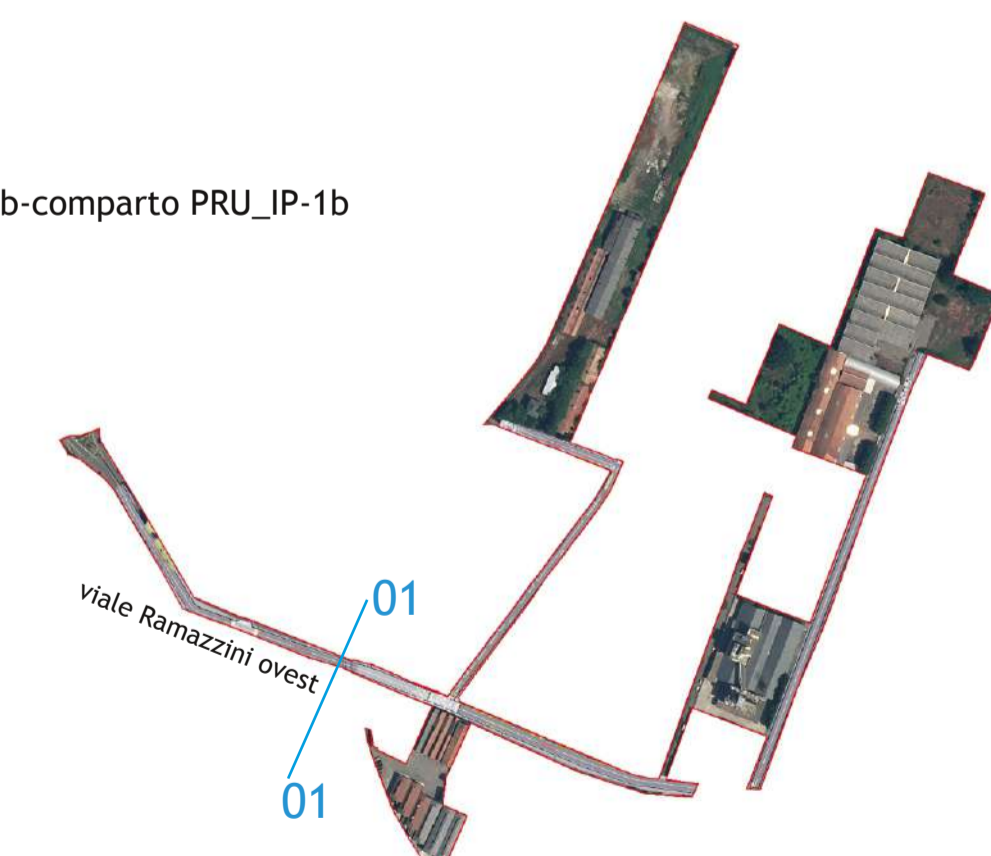
riferimento linee di sezione

01-01 - sezione capannone 17 e 18



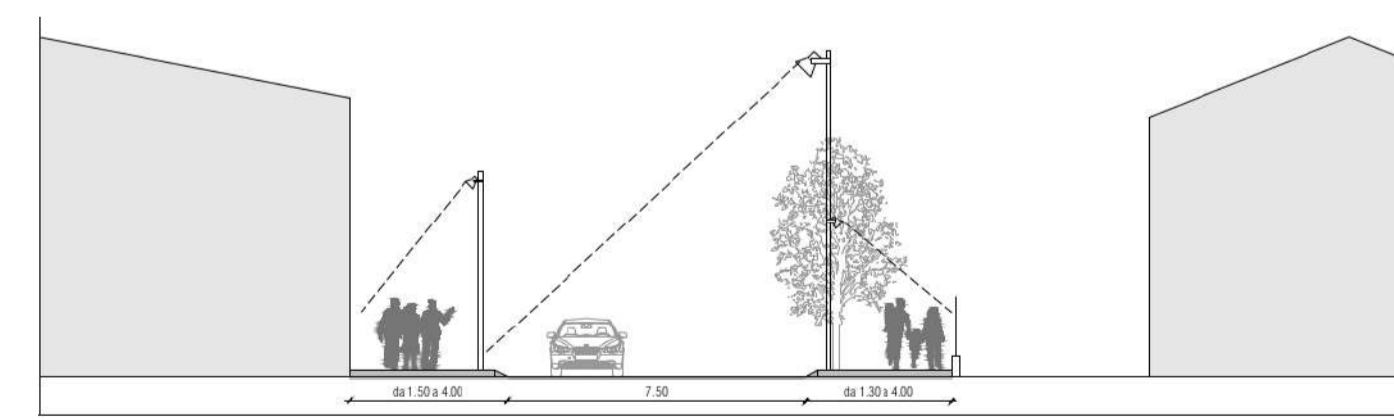
02-02 - sezione capannone 18

sub-comparto PRU_IP-1b



riferimento linee di sezione

01-01 - sezione tipo viale Ramazzini ovest



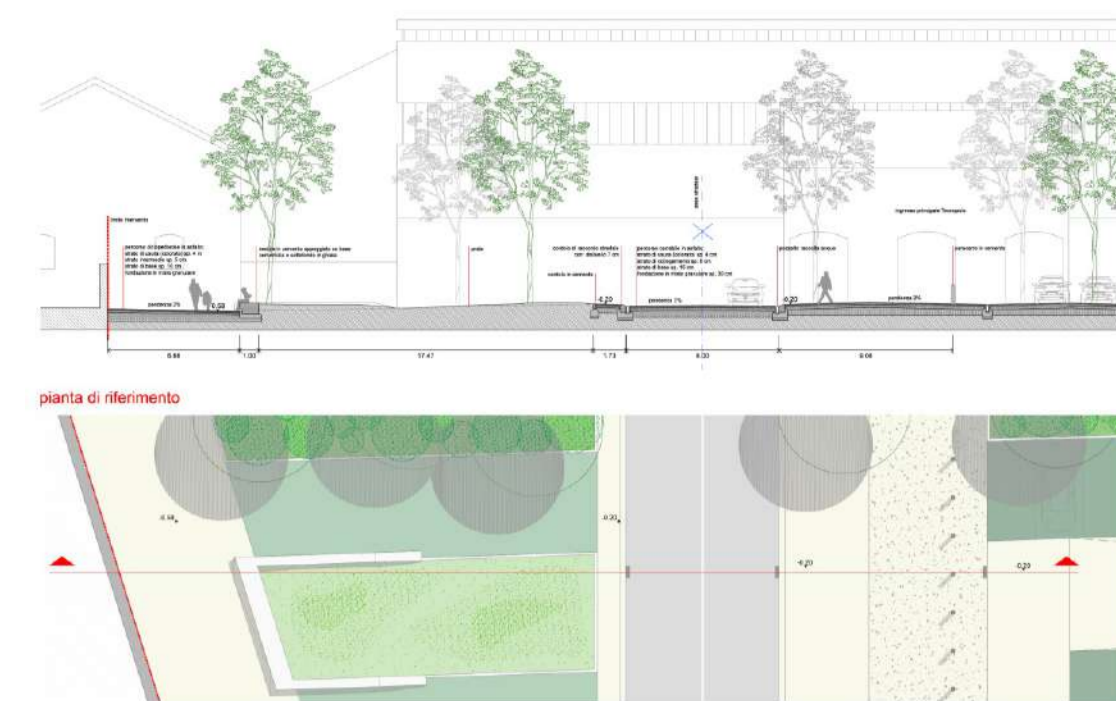
05-05 - sezione



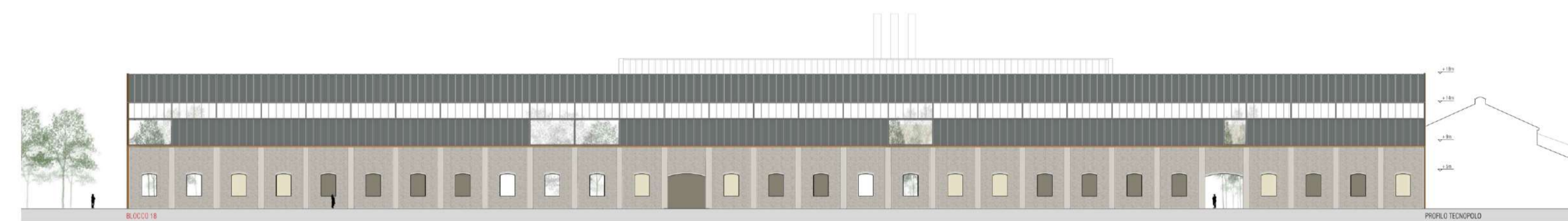
04-04 - sezione



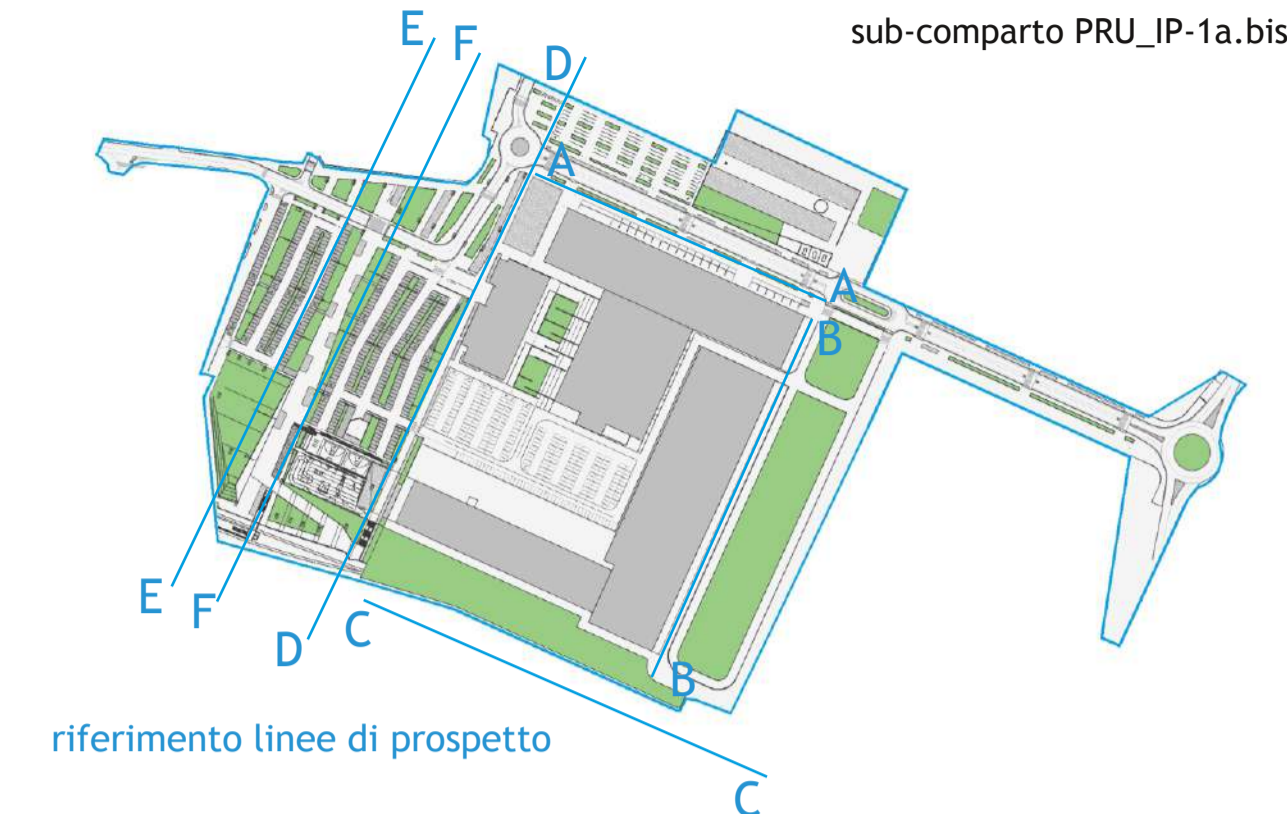
03-03 - sezione



A-A - prospetto nord capannone 18



riferimento linee di prospetto

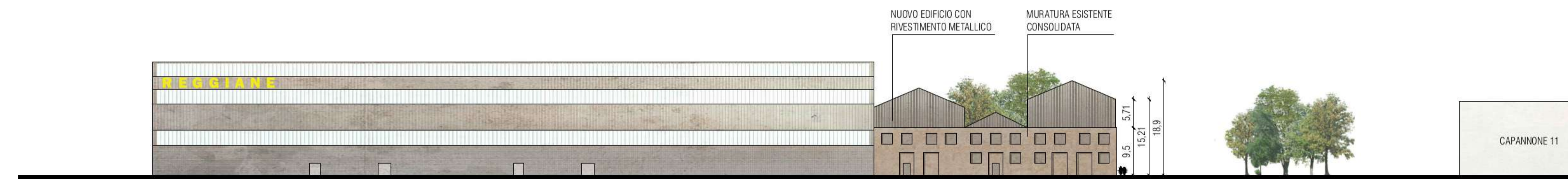


sub-comparto PRU_IP-1a.bis

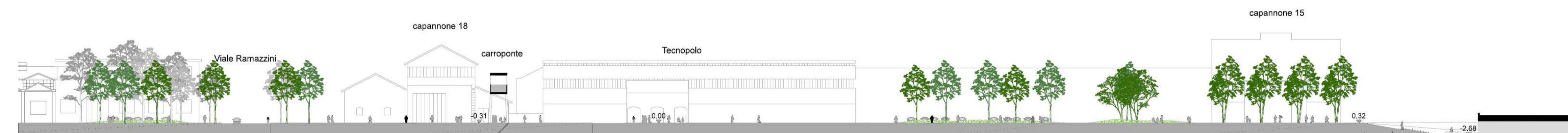
B-B - prospetto est capannone 15B-C



C-C - prospetto sud capannone 15A e 15B-C



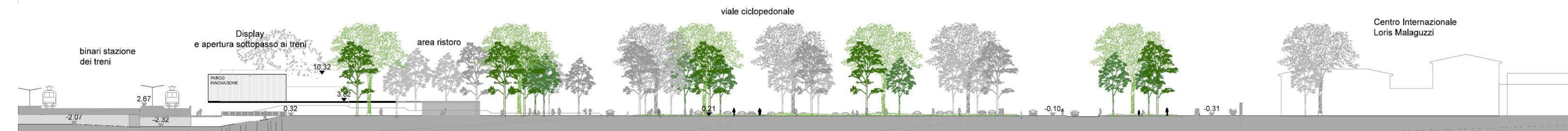
D-D - sezione



E-E - sezione



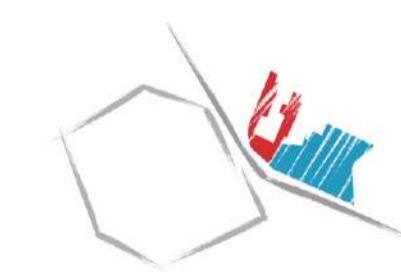
F-F - sezione



PROGRAMMA DI RIQUALIFICAZIONE URBANA
PRU_IP - Bando Periferie Reggiane/Santa Croce

Sub-comparto Ambito Centro Intermodale (CIM) ed ex Officine Reggiane
capannone 19, capannone 18, capannone 17, piazzale Europa,
braccio storico di viale Ramazzini e capannone 15
PRU_IP-1a.bis

Sub-comparto Ambito Santa Croce
via Gioia, via Talami, via Veneri sud e viale Ramazzini ovest
PRU_IP-1b



approvazione
elaborato 19
profili e sezioni di progetto

SINDACO
Luca Vecchi
ASSESSORE RIGENERAZIONE URBANA E DEL TERRITORIO
Alex Prati

RESPONSABILE UNICO DEL PROCEDIMENTO "BANDO PERIFERIE"
DIRETTORE AREA COMPETITIVITA' E INNOVAZIONE SOCIALE
Massimo Magnani

RESPONSABILE UNICO DEL PROCEDIMENTO URBANISTICO
DIRIGENTE DEL SERVIZIO RIGENERAZIONE E QUALITA' URBANA
Elisa Iori

GRUPPO DI PROGETTAZIONE
progettazione urbana: Devis Sbarzaglia
Andrea Anceschi, Matilde Bianchi, Elisa Bonoretto, Stella Ferrari, Maddalena Fortelli, Giada Grosoli, Daniela Lepori,
Marina Parmiggiani, Francesca Sacconi, Anna Scuteri, Mariapia Terenziani
vaisat: Raffaele Fenderico
coordinamento amministrativo: Giovanna Vellani
Claudia Bortolani, Cristina Romani