



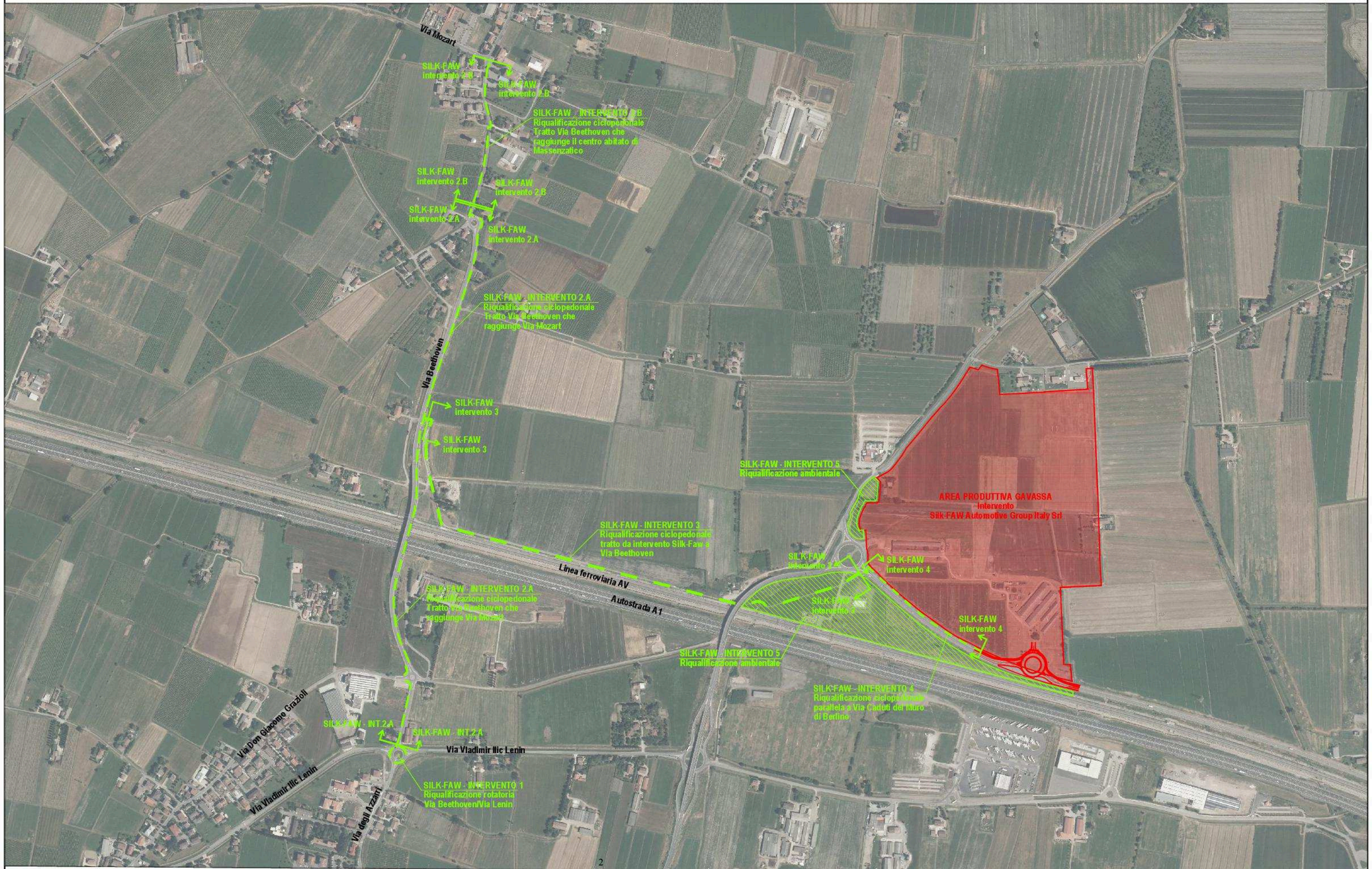
ALLEGATO I

**Elaborato planimetrico Opere Compensazione
fuori comparto.**



FUP
Fondazione per la Formazione
Universitaria e Orientamento
Professionale
FUP
Fondazione per la Formazione
Universitaria e Orientamento
Professionale

allegato I) opere a compensazione fuori comparto finalizzate al miglioramento dei collegamenti ciclabili e alla riqualificazione ambientale



Il presente Allegato viene firmato digitalmente dalle Parti e si perfeziona con la apposizione dell'ultima, in ordine di tempo, firma digitale, nel luogo di ricezione di detta sottoscrizione, in Reggio nell'Emilia, presso la sede del Comune di Reggio Emilia.

Regione Emilia Romagna
Il Presidente della Giunta Regionale
(Stefano Bonaccini)

Provincia di Reggio Emilia
Il Presidente
(Giorgio Zanni)

Comune di Reggio nell'Emilia
Il Sindaco
(Luca Vecchi)

Silk-Faw Automotive Group Italy s.r.l.
Il Vice Presidente e Amministratore Delegato
(Giovanni Lamorte)

Università degli Studi di Modena e Reggio Emilia
Il Rettore
(Carlo Adolfo Porro)

Iren Ambiente s.p.a.
L'Amministratore Delegato
(Eugenio Bertolini)

STU Reggiane s.p.a.
Il Presidente del Consiglio di Amministrazione
(Giulio Santagata)

Lepida società consortile per azioni
Il Presidente del Consiglio di Amministrazione
(Alfredo Peri)

Fondazione Istituto Tecnico Superiore Meccanica,
Meccatronica, Motoristica, Packaging
ITS Maker
Il Presidente
(Ormes Corradini)

Fondazione R.E.I.
Ricerca Industriale e Trasferimento Tecnologico
Il Presidente del Consiglio di Amministrazione
(Fausto Mazzali)

Fondazione per la Formazione
Universitaria e Orientamento Professionale
Il Presidente
(Francesco Ubertini)

Silk-Faw Automotive Group Italy s.r.l.
in qualità di mandataria con rappresentanza
di Società Agricola Gavassa s.r.l.,
AGA s.r.l., Luca Menozzi
Il Vice Presidente e Amministratore Delegato
(Giovanni Lamorte)