

# P6

## Ambiti programmatici del PSC e indirizzi per RUE e POC

### Proposta di controdeduzione

ADOTTATO DAL C.C. CON DELIBERA N. 5835/87 DEL 06/04/2009  
APPROVATO DAL C.C. CON DELIBERA N. 5167/70 DEL 05/04/2011  
VARIANTE APPROVATA DAL C.C. CON DELIBERA N. 1278/8 DEL 21/01/2013  
VARIANTE APPROVATA DAL C.C. CON DELIBERA N. 168 DEL 21/09/2015

**VARIANTE ADOTTATA DAL C.C. CON DELIBERA N. 229 DEL 21/12/2015**  
**VARIANTE APPROVATA DAL C.C. CON DELIBERA N. 71 DEL 15/05/2017**

SINDACO  
**LUCA VECCHI**

ASSESSORE RIGENERAZIONE URBANA E DEL TERRITORIO  
**ALEX PRATISSOLI**

DIRETTORE AREA COMPETITIVITA' E INNOVAZIONE SOCIALE  
**Massimo Magnani**

COORDINAMENTO GENERALE E RUP  
DIRIGENTE DEL SERVIZIO RIGENERAZIONE E QUALITA' URBANA  
**Elisa Iori**

#### Equipe di progettazione

##### coordinamento urbanistico

progettazione urbana  
valsat

elaborazione dati territoriali

##### coordinamento amministrativo

Marco Bertani

Maddalena Fortelli, Matilde Bianchi

Anna Pratissoli

Andrea Anceschi, Stella Ferrari, Carlotta Morini, Mariapia Terenziani

Giovanna Vellani

Claudia Bortolani



## territorio urbanizzato

### città storica

ACS - città storica (art. 4.1 - art. 5.3)

### città consolidata

AUC - tessuti di buona o discreta qualità insediativa (art. 4.2 - art. 5.4)

AUC - tessuti in corso di formazione sulla base di piani attuativi vigenti (art. 4.2 - art. 5.4)

AUC - tessuti eterogenei della prima periferia nord (art. 4.2 - art. 5.4)

AUC - tessuti con parziali limiti di funzionalità urbanistica (art. 4.2 - art. 5.4)

ASP - ambiti specializzati per attività produttive secondarie o terziarie totalmente o prevalentemente edificati (art. 4.3)

ASP - ambiti specializzati per attività produttive secondarie o terziarie in corso di attuazione sulla base di PUA vigenti (art. 4.3)

## territorio da trasformare e urbanizzare

### città da trasformare / riqualificare



AR - ambiti da riqualificare di rilevanza strategica (art. 4.4 - art. 5.5)

AR - ambito di riqualificazione complesso dell'asse storico della via Emilia (art. 4.4 - art. 5.5)

AR - ambito di riqualificazione complesso dell'area produttiva di Mancasale (art. 4.4 - art. 5.5)

AR - ambiti da riqualificare nelle frazioni (art. 4.4 - art. 5.5)

APF - poli funzionali esistenti da trasformare o in corso di realizzazione (art. 4.6)

  numerazioni di riferimento

### territorio potenzialmente urbanizzabile

ANS - ambiti per nuovi insediamenti urbani, residui non attuati del PRG (art. 4.5 - art. 5.6)

ANS - ambiti per nuovi insediamenti urbani (art. 4.5 - art. 5.6)

ASP\_N - ambiti specializzati per nuovi insediamenti produttivi, residui non attuati nel PRG (art. 4.5 - art. 5.7)

ASP\_N - ambiti per nuovi insediamenti produttivi (art. 4.5 - art. 5.7)

APF - nuovi poli funzionali (art. 5.8)

ASP\_N - previsioni da delocalizzare

ambiti per nuovi servizi alla mobilità

## territorio rurale

ARP - ambiti agricoli di rilievo paesaggistico (art. 4.7 - art. 5.9)

AVP - ambiti ad alta vocazione produttiva agricola (art. 4.7 - art. 5.9)

AAP - ambiti agricoli periurbani (art. 4.7 - art. 5.9)

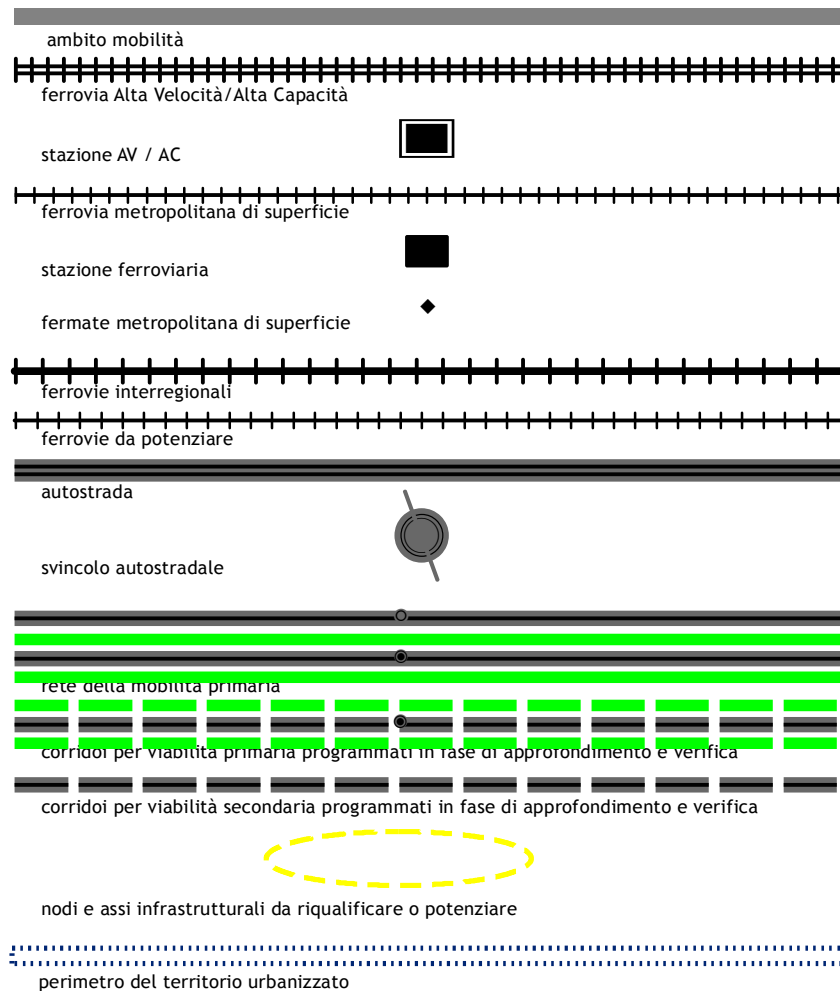
AAP - ambito parchi periurbani (art. 4.7 - art. 5.9)

ambiti per attività sportive, ricreative e culturali in territorio rurale (art. 5.9)

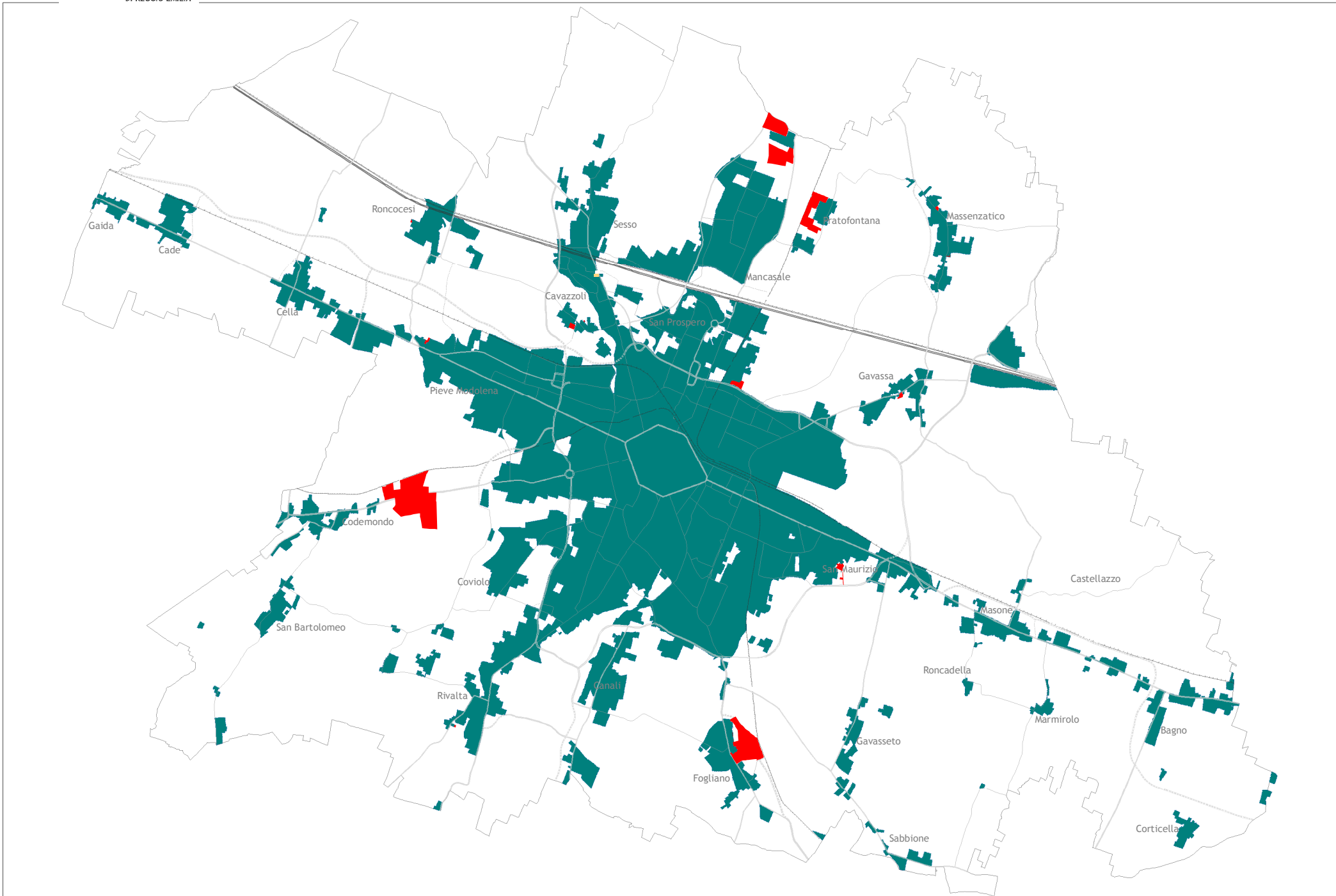
impianti produttivi isolati in territorio rurale (art. 5.9)

ambiti per previsioni pregresse del PRG rimandate al POC (art. 5.9)

## sistema della mobilità (CAPO VI)





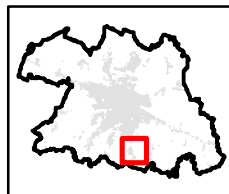




- 1p** ANS7 - ambito per nuovi insediamenti urbani - Fogliano
- 1p/r\_A** ANS7 - Verde Privato privo di capacità edificatoria - Fogliano
- 2p** ANS7 - ambito per nuovi insediamenti urbani - Pratofontana
- 3p** ANS4 - ambito per nuovi insediamenti urbani, residui non attuati PRG - San Maurizio
- 4p** ANS4 - ambito per nuovi insediamenti urbani, residui non attuati PRG - Gavassa
- 5p** ANS4 - ambito per nuovi insediamenti urbani, residui non attuati PRG - Cavazzoli
- 5p/r\_A** ANS4 - Verde Privato privo di capacità edificatoria - Cavazzoli
- 6p/r** ANS4 - ambito per nuovi insediamenti urbani, residui non attuati PRG - Massenzatico
- 7p** ANS5 - ambito per nuovi insediamenti urbani, residui non attuati PRG - Pieve Modolena
- 8p** Ambiti per previsioni pregresse del PRG rimandate al POC (ex zone Ts) - Codemondo
- 9p** APF2 - nuovi poli funzionali - “Città dello sport e del tempo libero - Stadio Giglio”
- 10p/r** ASP\_N2 - ambiti per nuovi insediamenti produttivi - Mancasale
- 11p/r** AUC3 - tessuti eterogenei di buona o discreta qualità insediativa - Roncocesi
- 12p/r** AUC3 - tessuti eterogenei di buona o discreta qualità insediativa - Rivalta
- 13p/r** AUC3 - tessuti eterogenei di buona o discreta qualità insediativa - Massenzatico





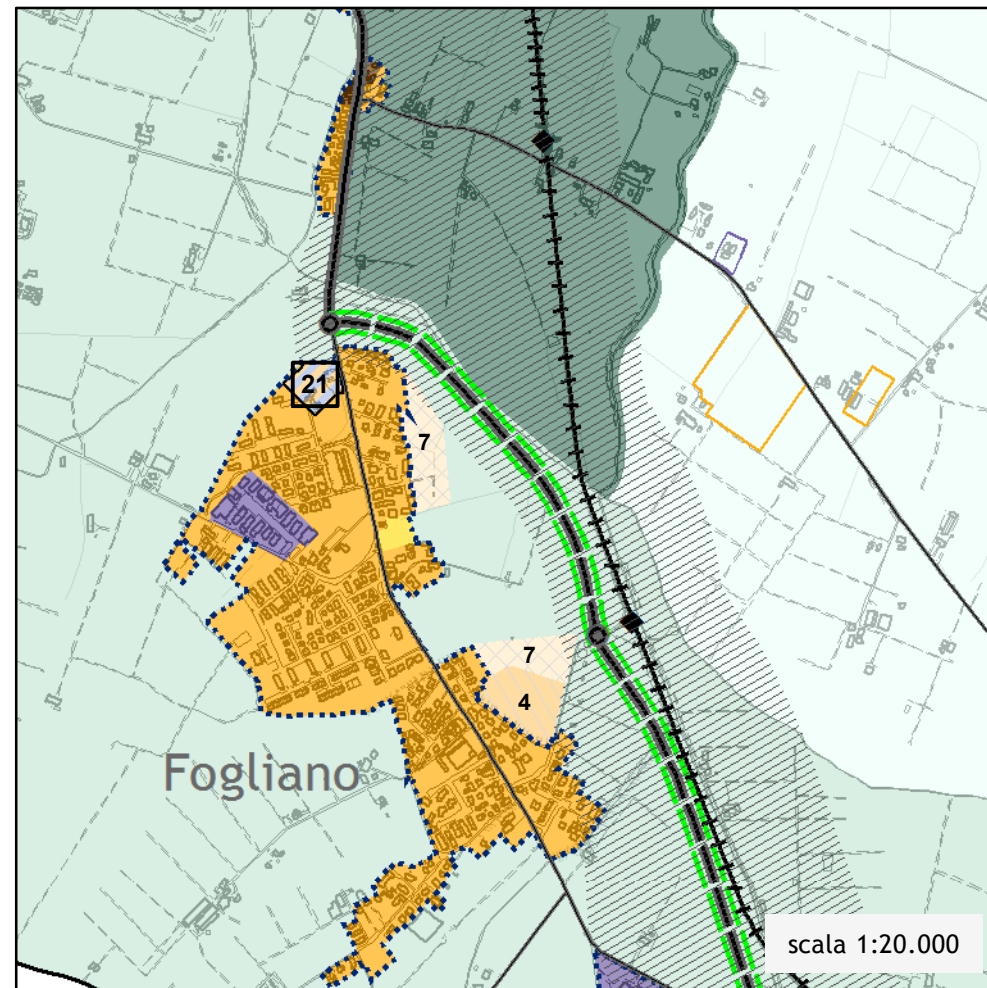
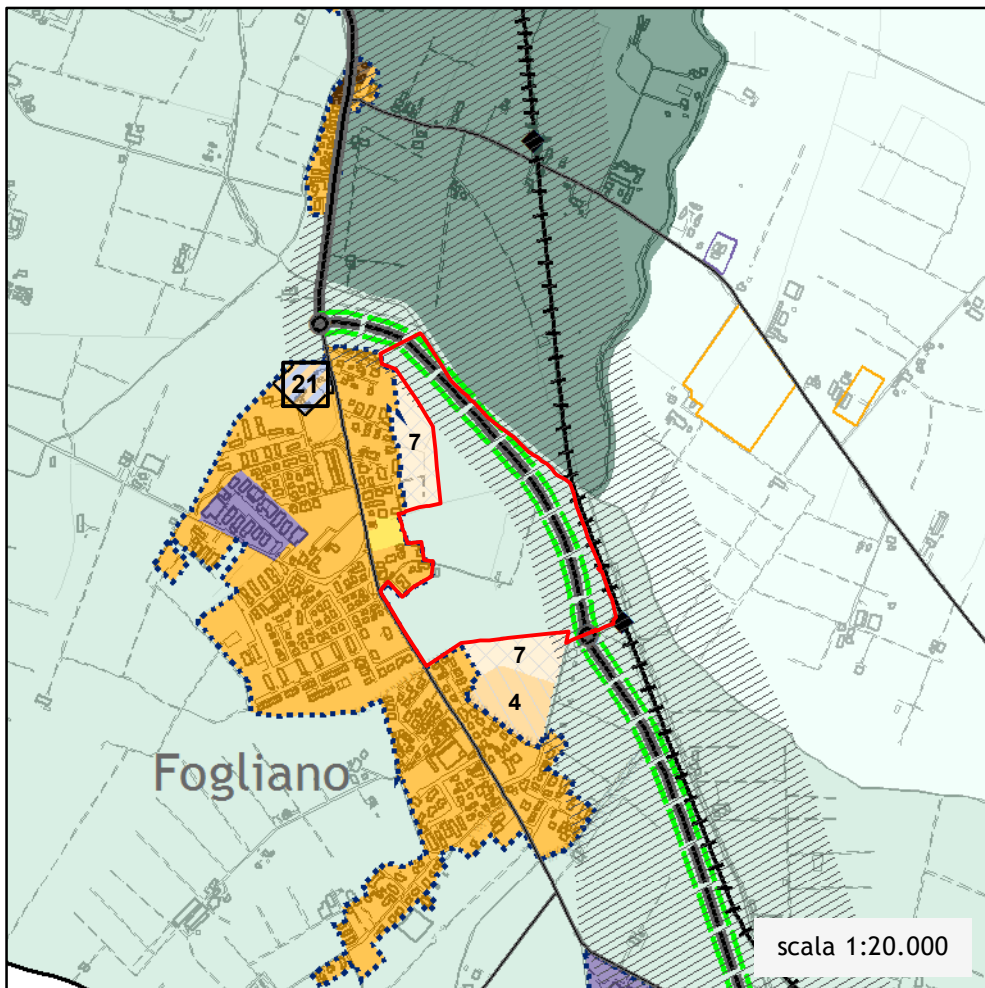


# PSC - Adottato

# PSC - Proposta di Controdeduzione

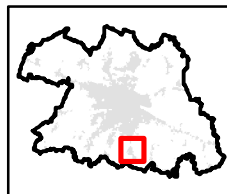
P6 - Ambiti programmatici del PSC e indirizzi per RUE e POC

P6 - Ambiti programmatici del PSC e indirizzi per RUE e POC



ARP - ambiti agricoli di rilievo paesaggistico

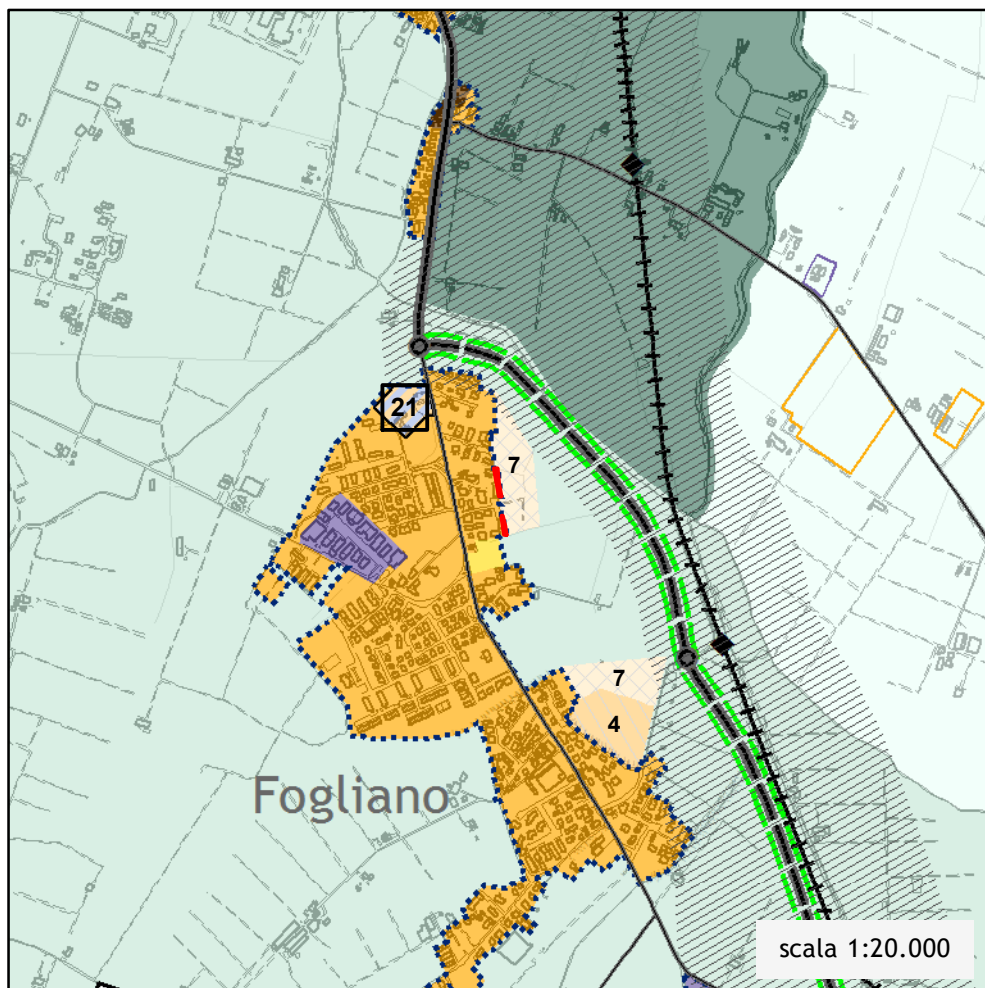
ARP - ambiti agricoli di rilievo paesaggistico



## PSC - Adottato

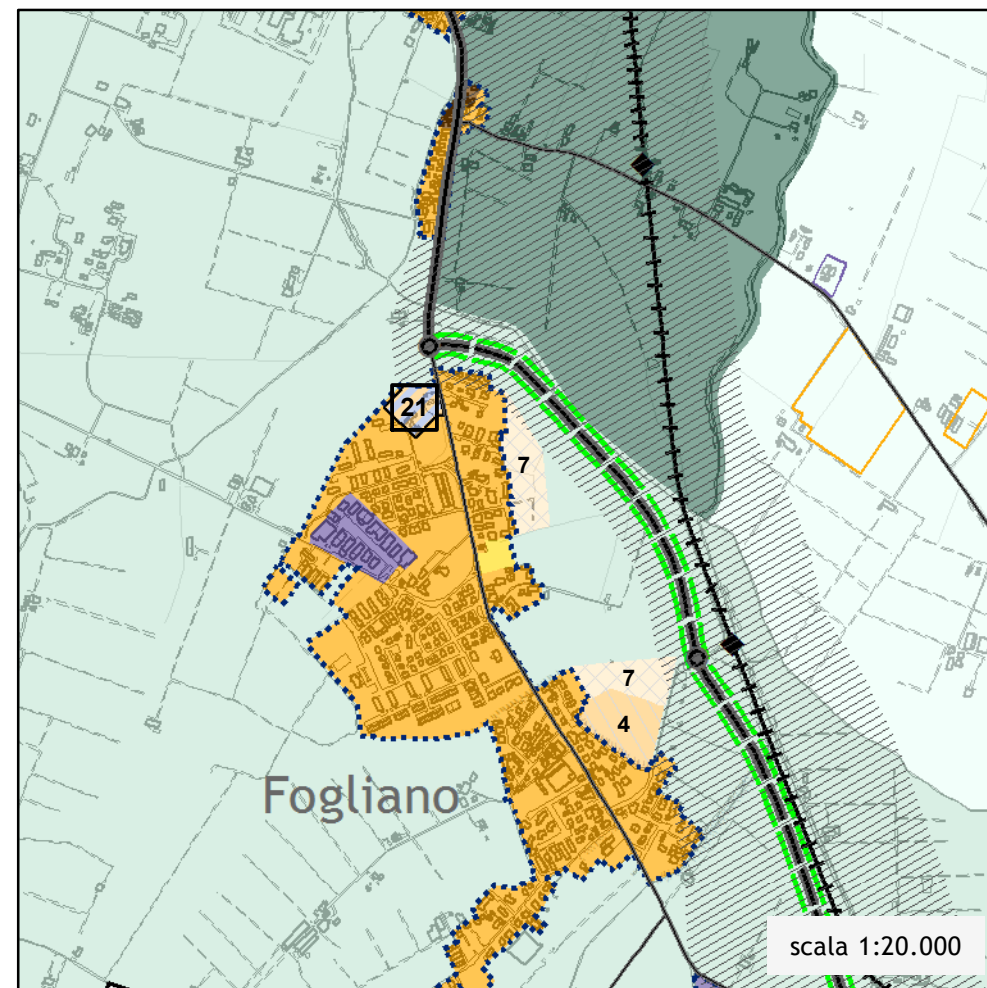
## PSC - Proposta di Controdeduzione

P6 - Ambiti programmatici del PSC e indirizzi per RUE e POC

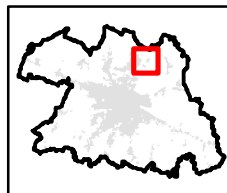


AUC - tessuti di buona o discreta qualita' insediativa

P6 - Ambiti programmatici del PSC e indirizzi per RUE e POC



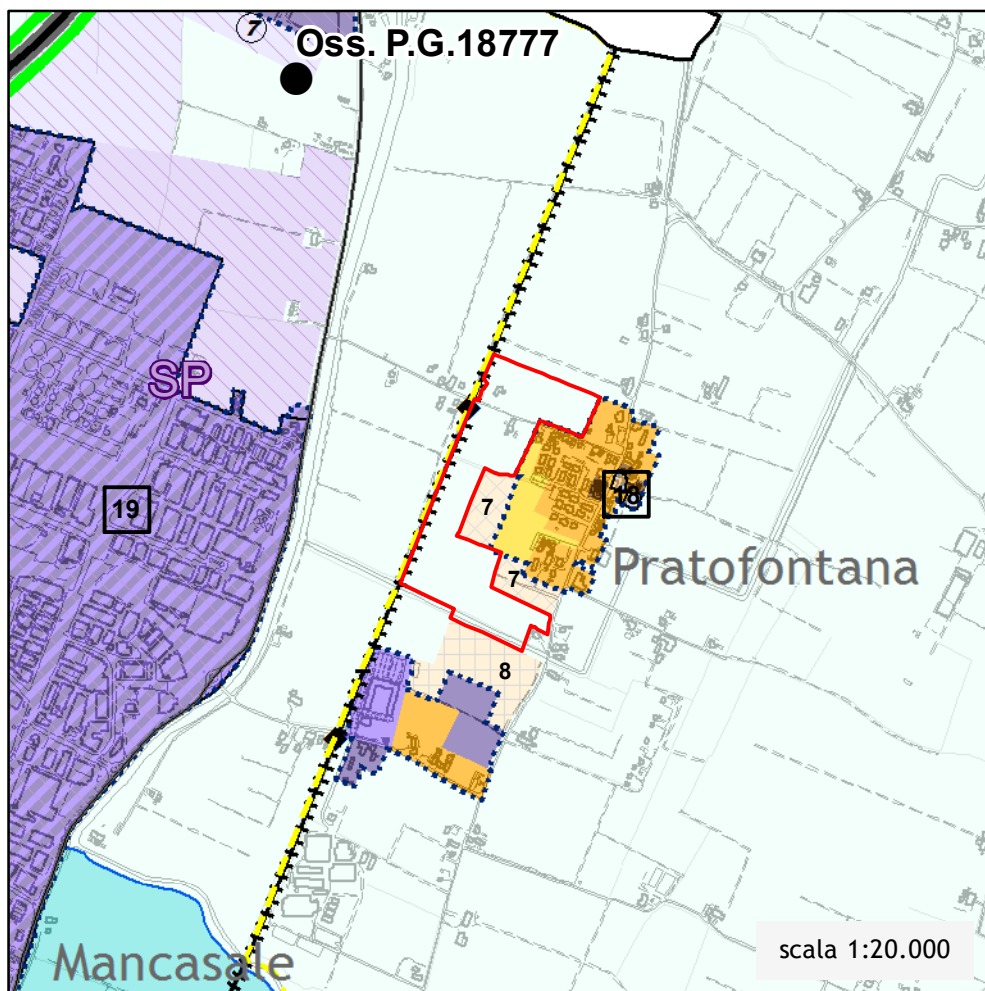
AUC - tessuti di buona o discreta qualita' insediativa



## PSC - Adottato

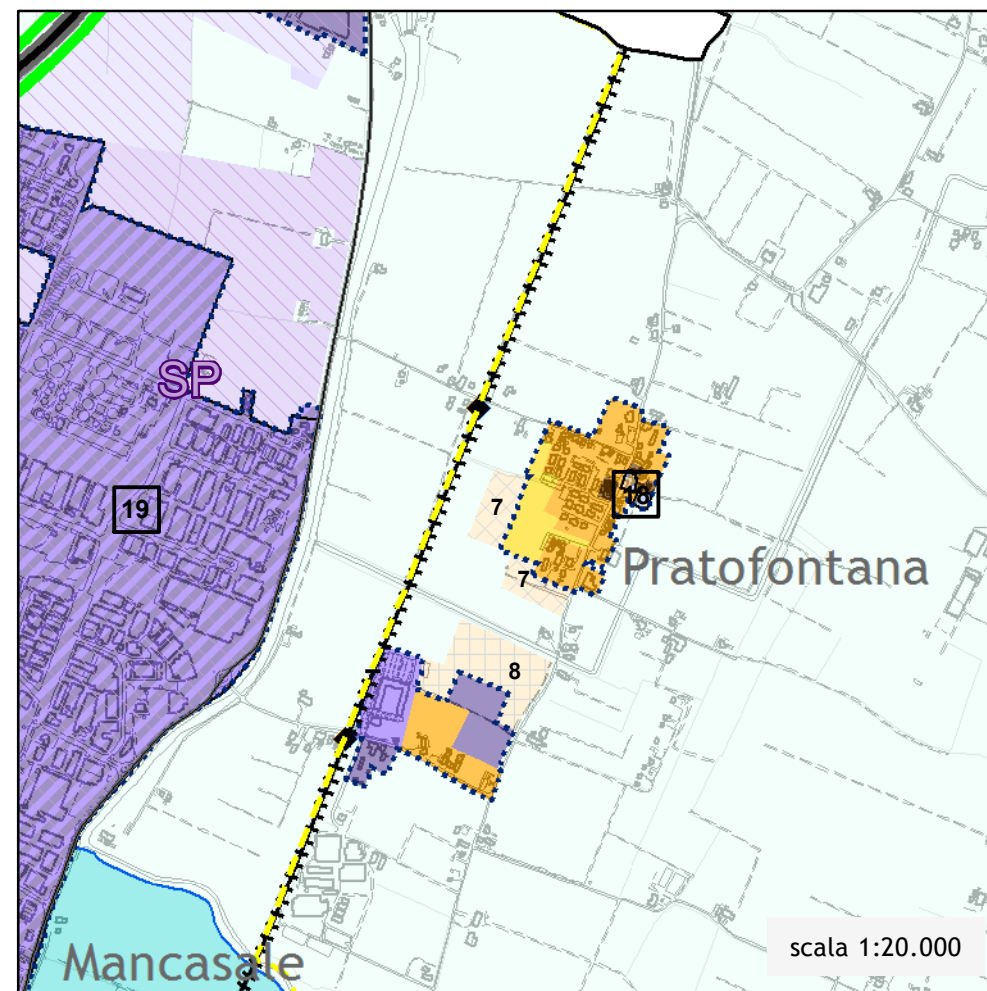
## PSC - Proposta di Controdeduzione

P6 - Ambiti programmatici del PSC e indirizzi per RUE e POC

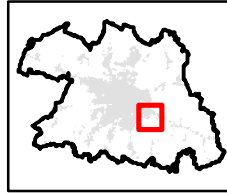


AVP - ambiti ad alta vocazione produttiva agricola

P6 - Ambiti programmatici del PSC e indirizzi per RUE e POC



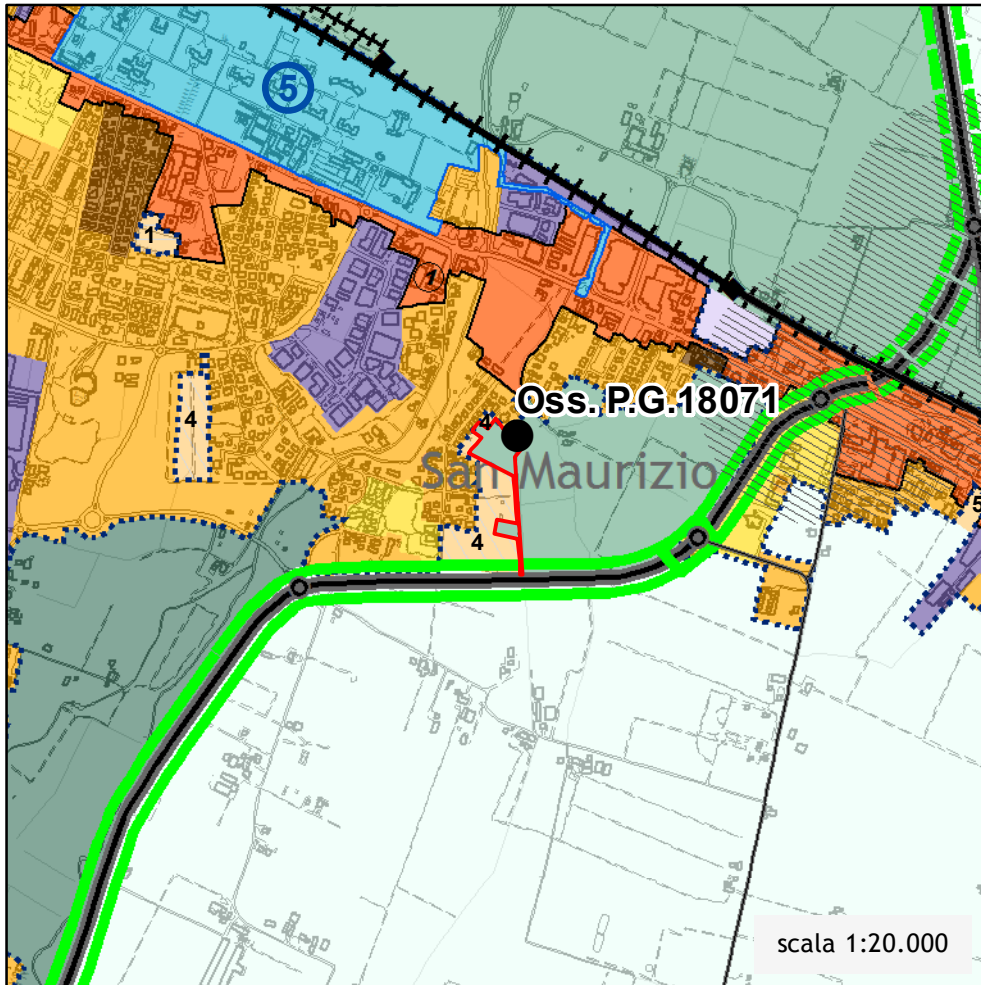
AVP - ambiti ad alta vocazione produttiva agricola



## PSC - Adottato

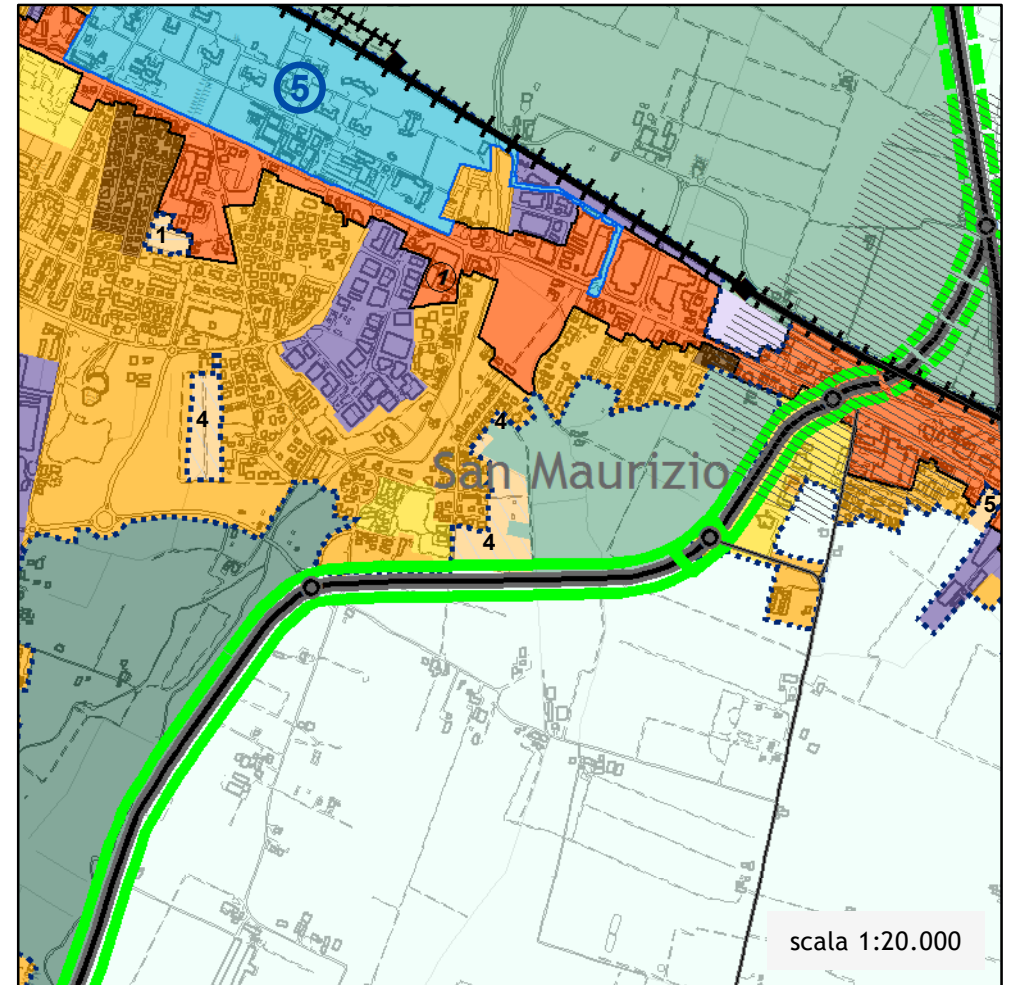
## PSC - Proposta di Controdeduzione

P6 - Ambiti programmatici del PSC e indirizzi per RUE e POC



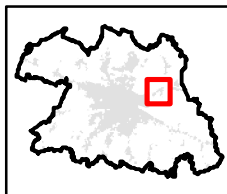
AAP - ambiti agricoli periurbani

P6 - Ambiti programmatici del PSC e indirizzi per RUE e POC



AAP - ambiti agricoli periurbani

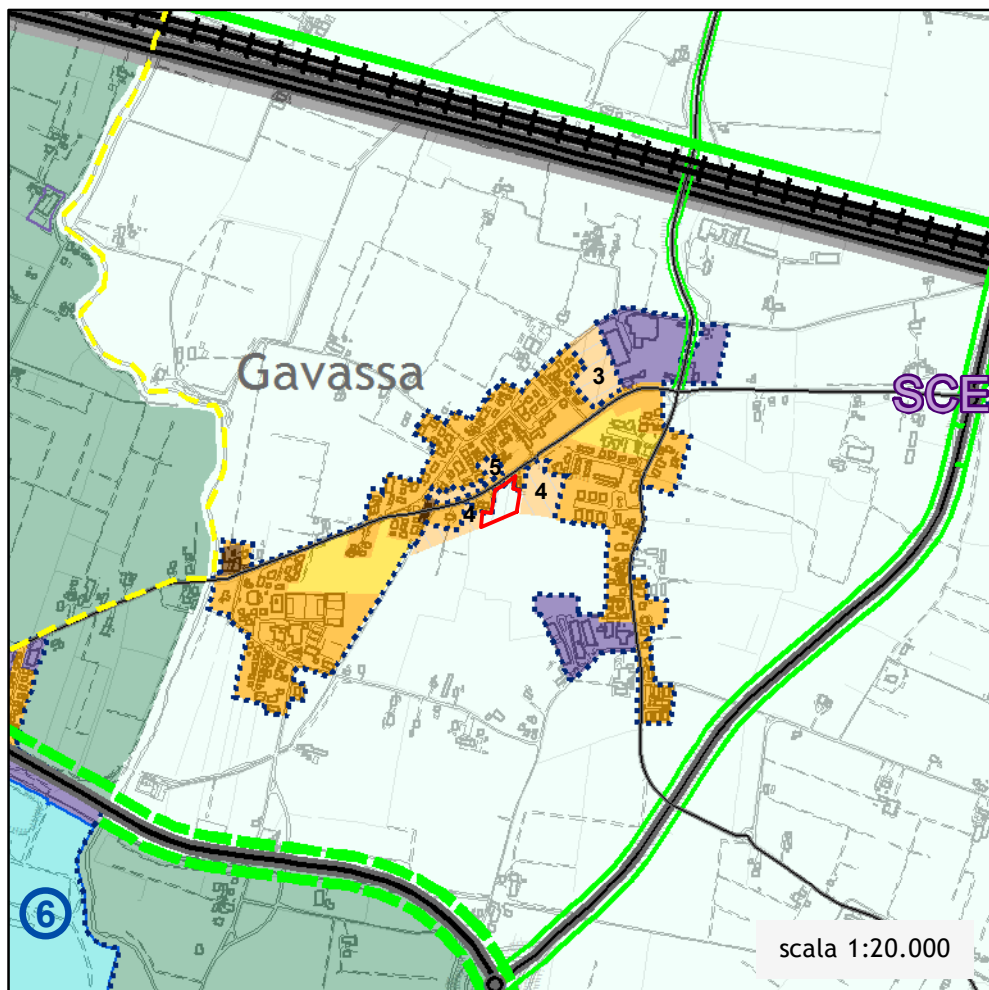




## PSC - Adottato

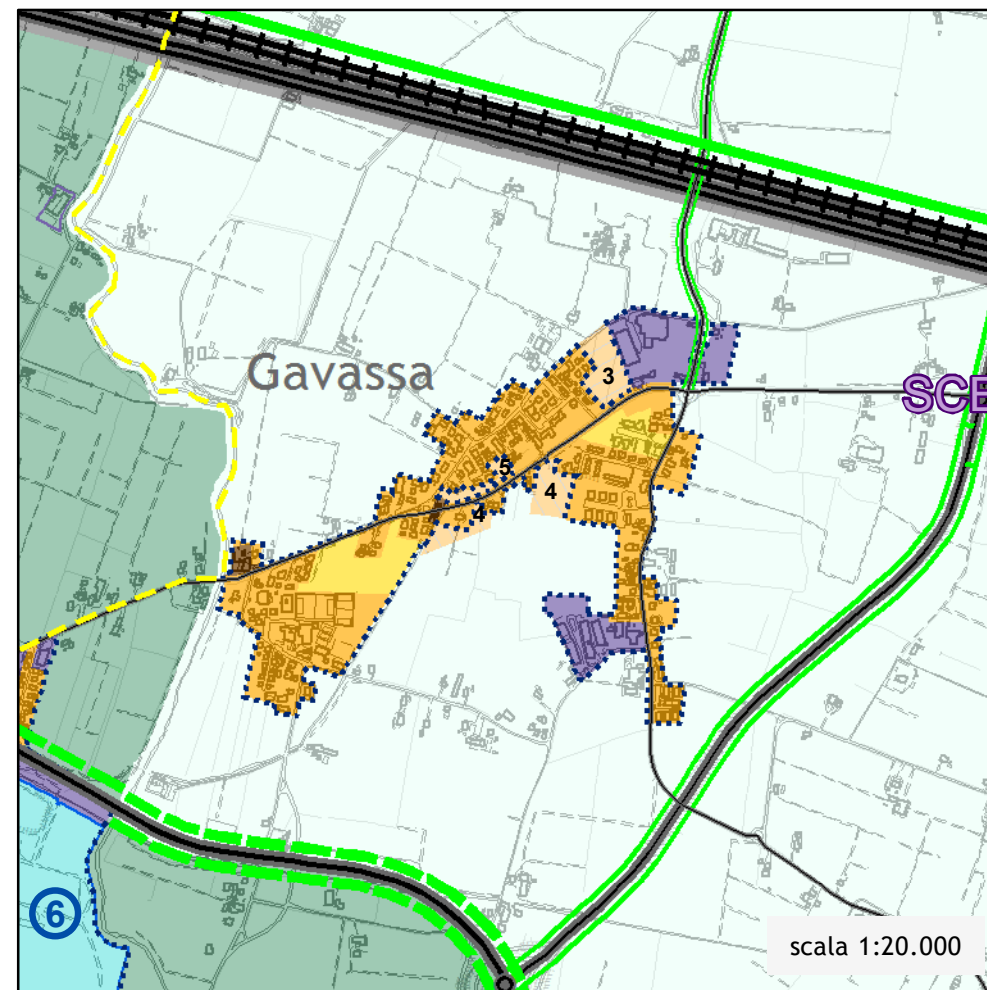
## PSC - Proposta di Controdeduzione

P6 - Ambiti programmatici del PSC e indirizzi per RUE e POC

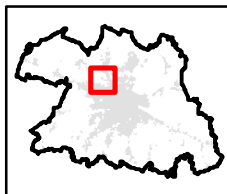


AVP - ambiti ad alta vocazione produttiva agricola

P6 - Ambiti programmatici del PSC e indirizzi per RUE e POC



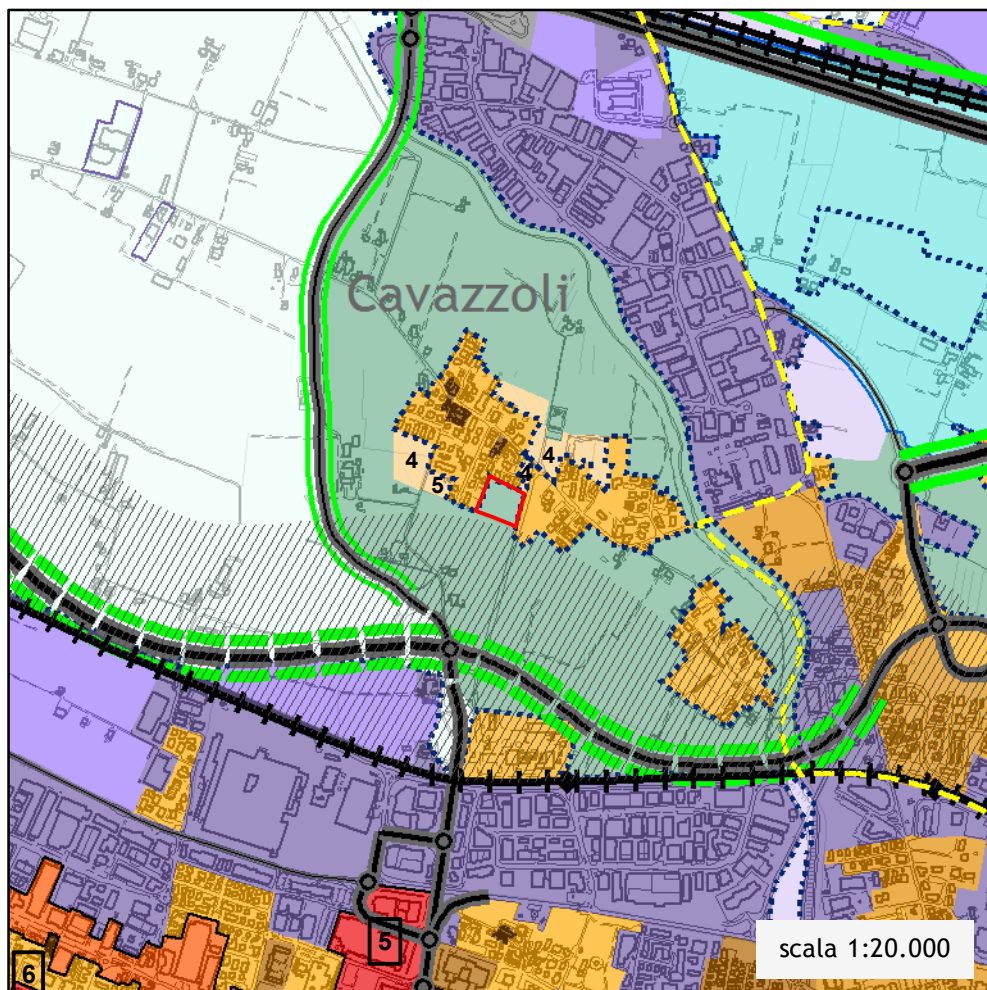
AVP - ambiti ad alta vocazione produttiva agricola



## PSC - Adottato

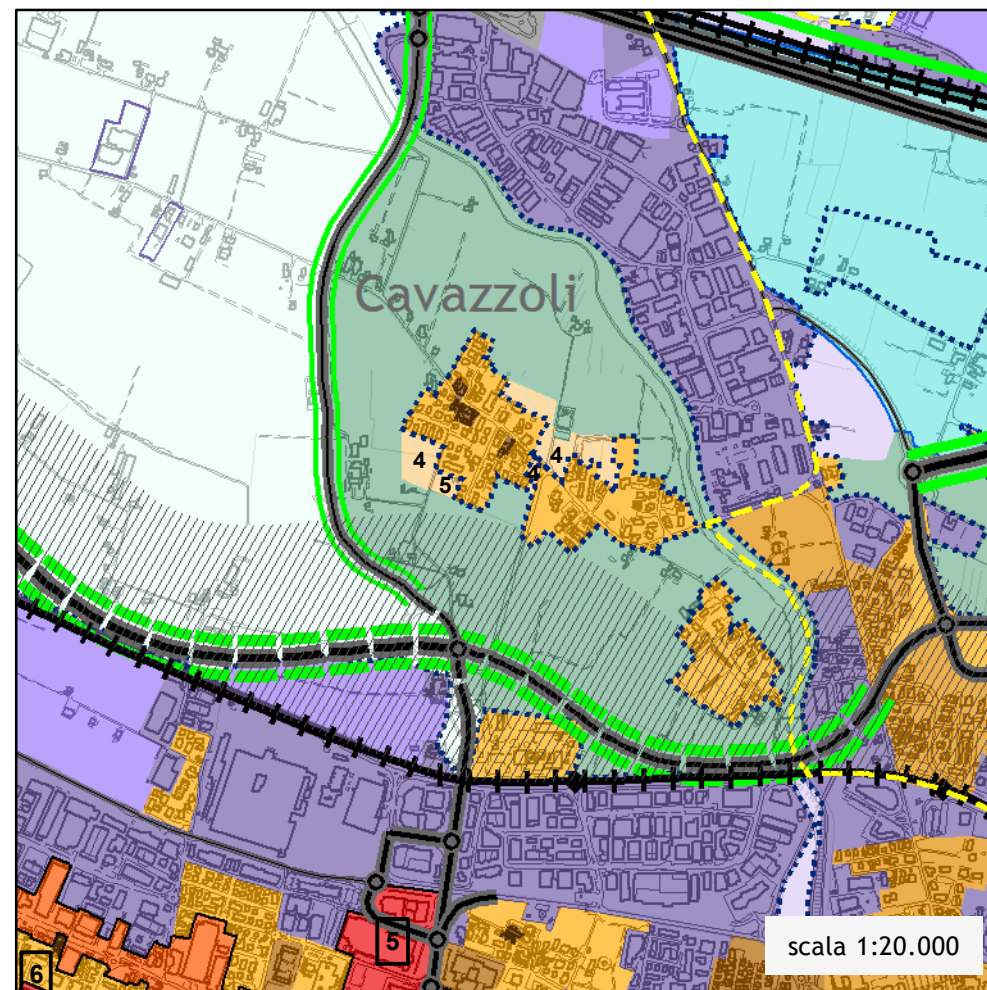
## PSC - Proposta di Controdeduzione

P6 - Ambiti programmatici del PSC e indirizzi per RUE e POC

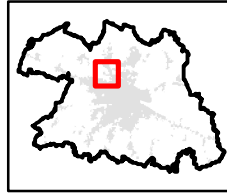


AAP - ambiti agricoli periurbani

P6 - Ambiti programmatici del PSC e indirizzi per RUE e POC



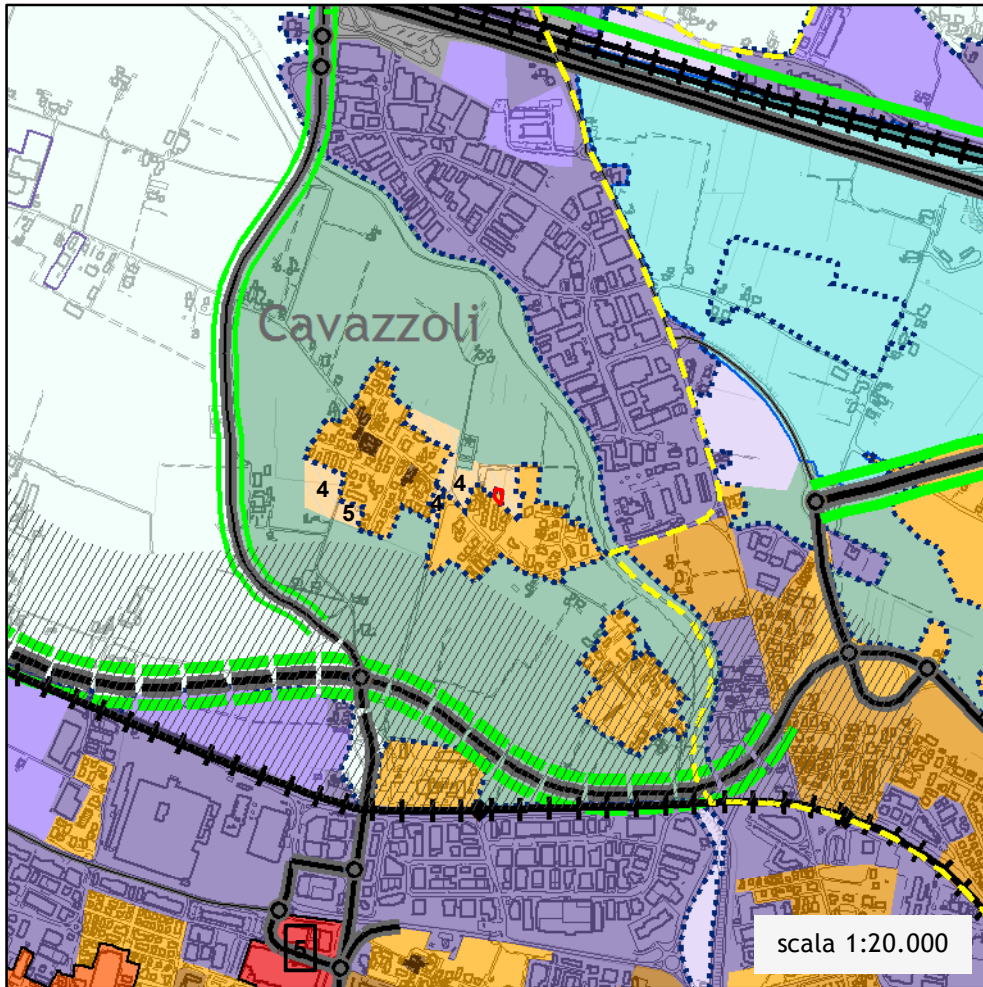
AAP - ambiti agricoli periurbani



## PSC - Adottato

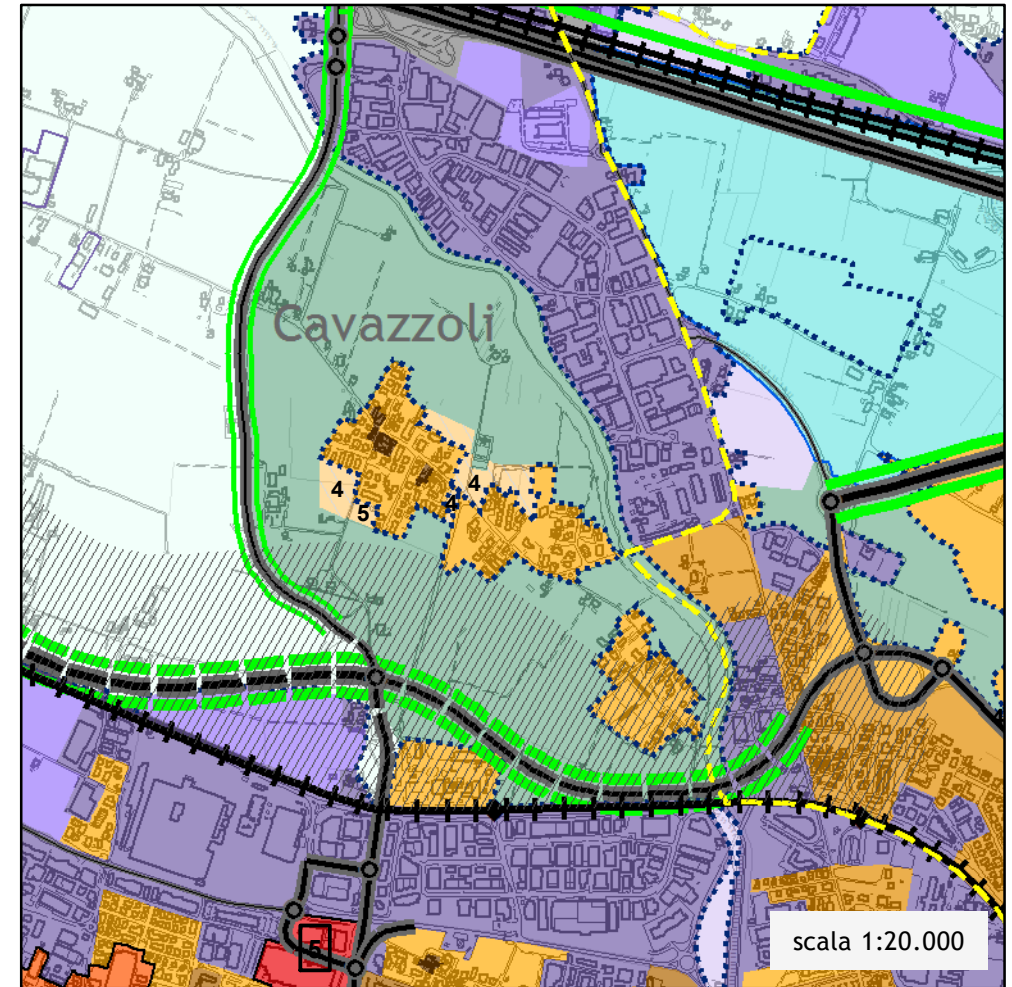
## PSC - Proposta di Controdeduzione

P6 - Ambiti programmatici del PSC e indirizzi per RUE e POC

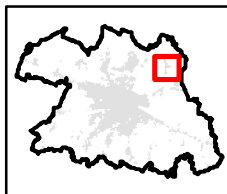


AUC - tessuti di buona o discreta qualita' insediativa

P6 - Ambiti programmatici del PSC e indirizzi per RUE e POC



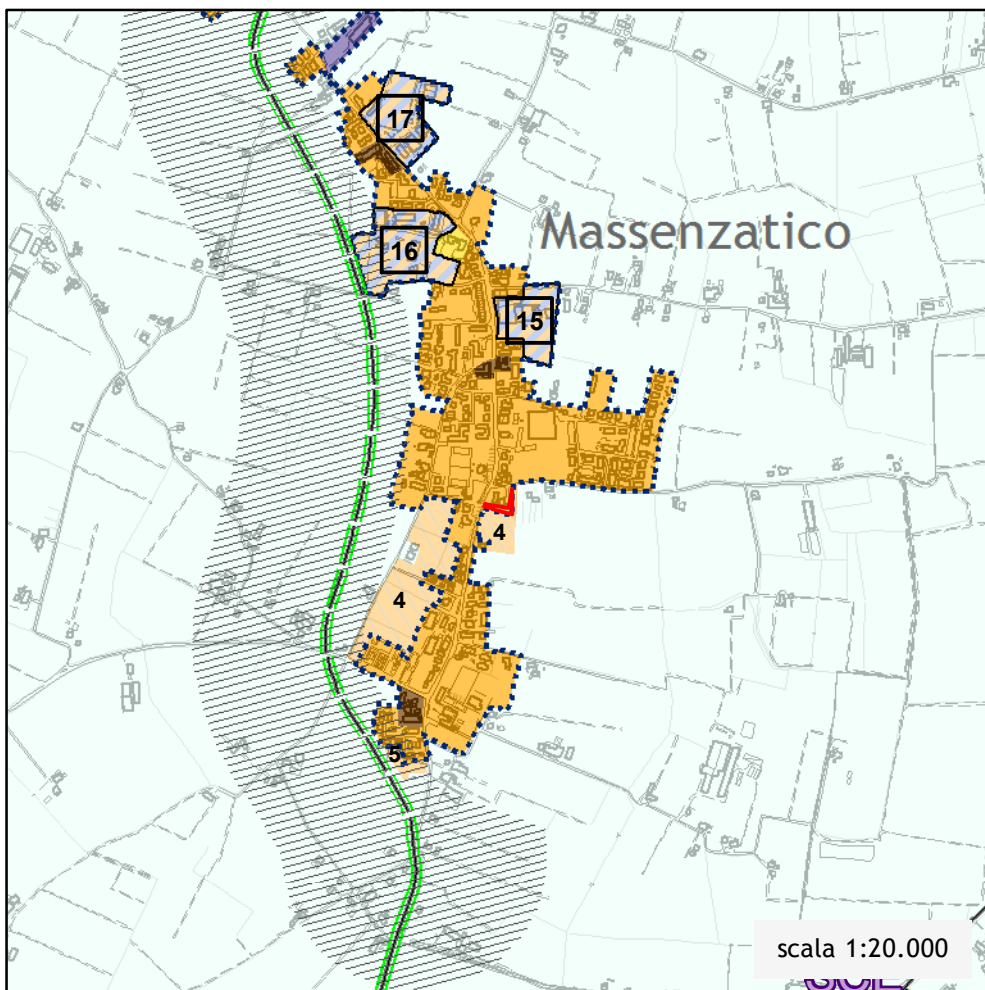
AUC - tessuti di buona o discreta qualita' insediativa



## PSC - Adottato

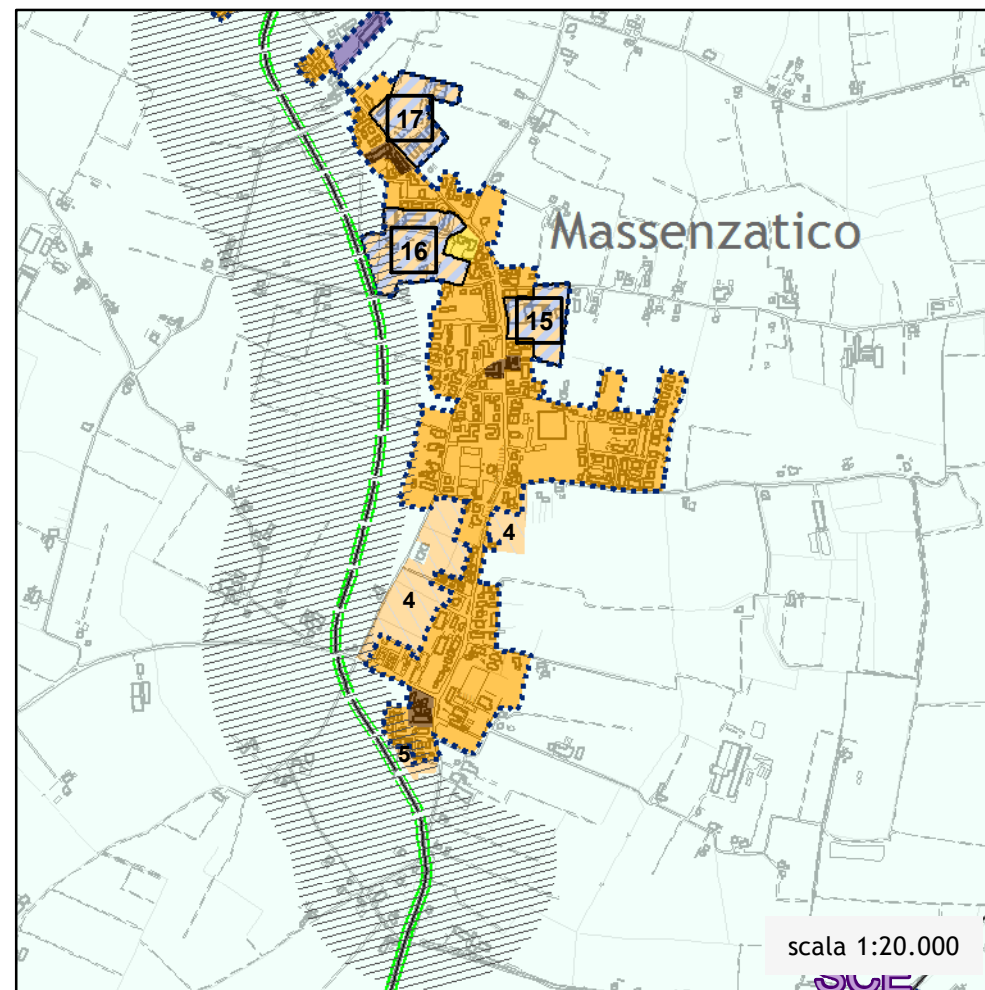
## PSC - Proposta di Controdeduzione

P6 - Ambiti programmatici del PSC e indirizzi per RUE e POC



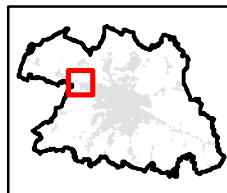
AUC - tessuti di buona o discreta qualita' insediativa

P6 - Ambiti programmatici del PSC e indirizzi per RUE e POC



AUC - tessuti di buona o discreta qualita' insediativa

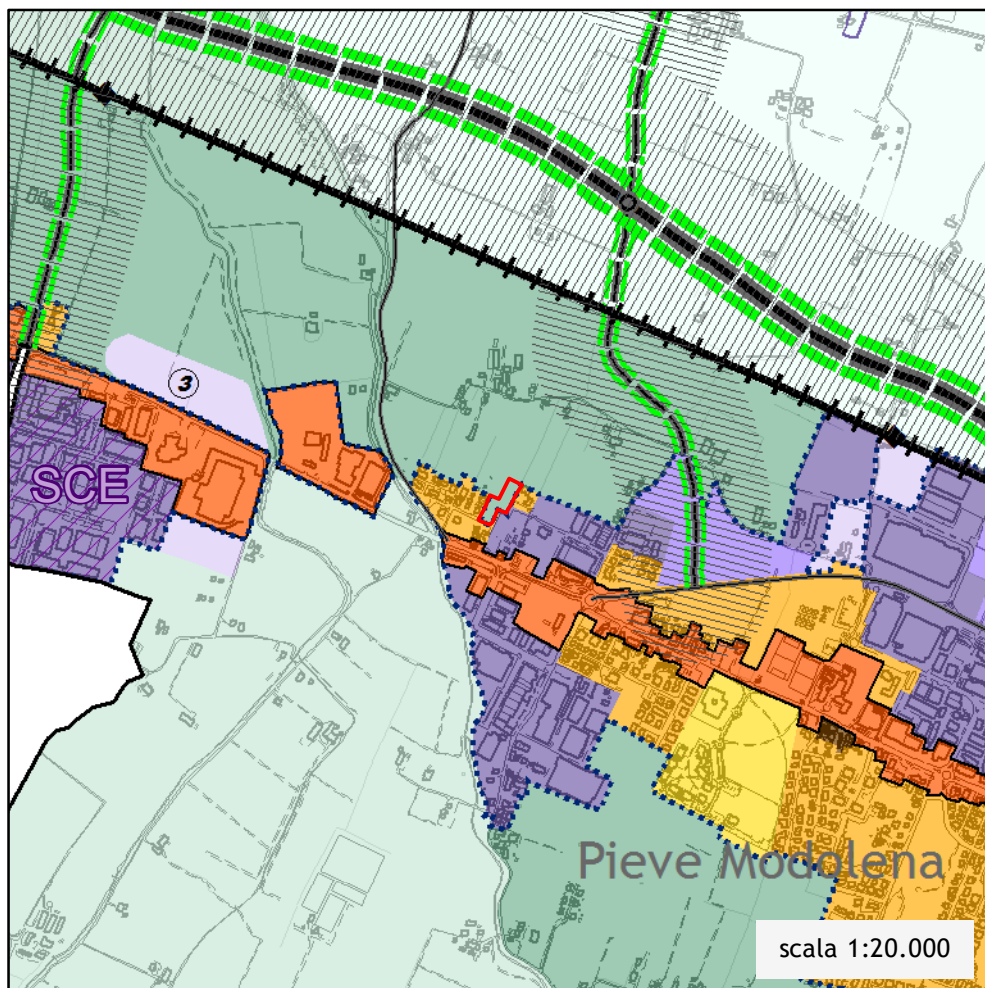




## PSC - Adottato

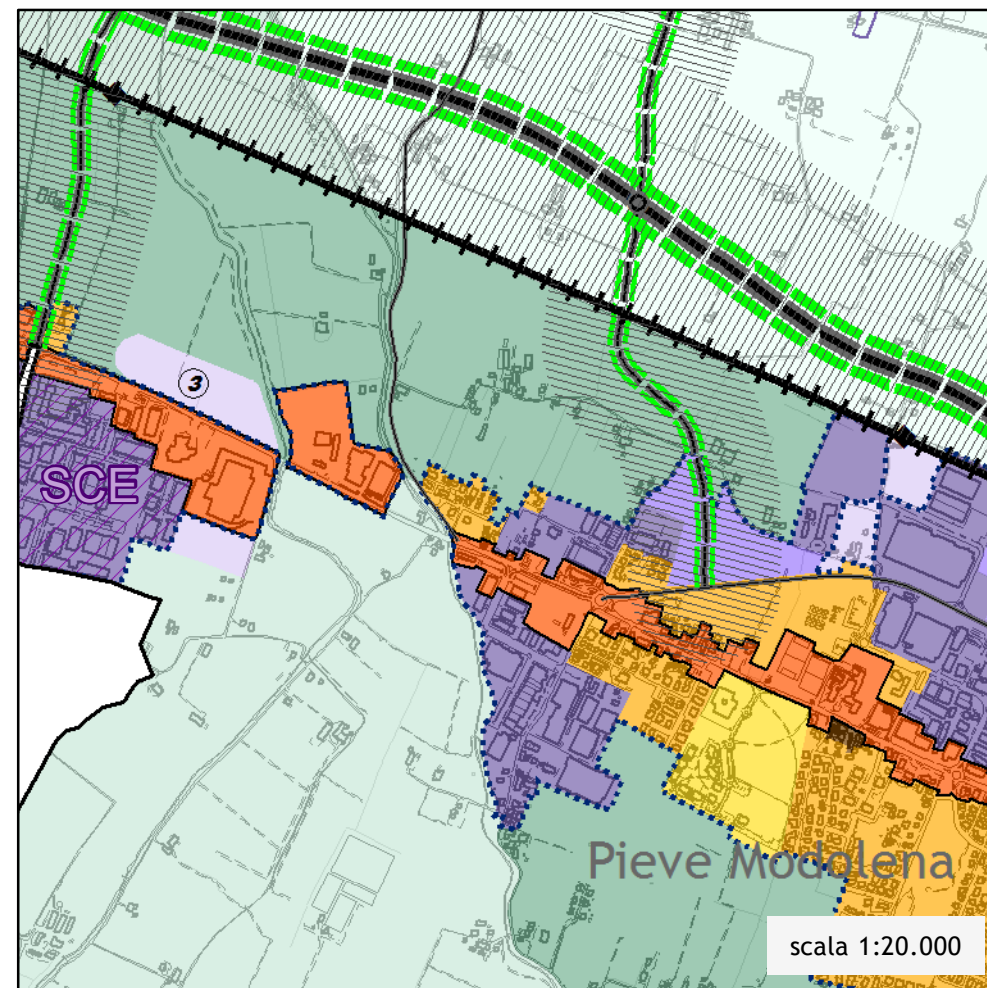
## PSC - Proposta di Controdeduzione

P6 - Ambiti programmatici del PSC e indirizzi per RUE e POC

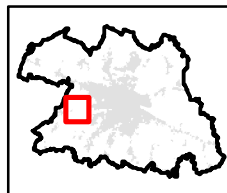


AAP - ambiti agricoli periurbani

P6 - Ambiti programmatici del PSC e indirizzi per RUE e POC



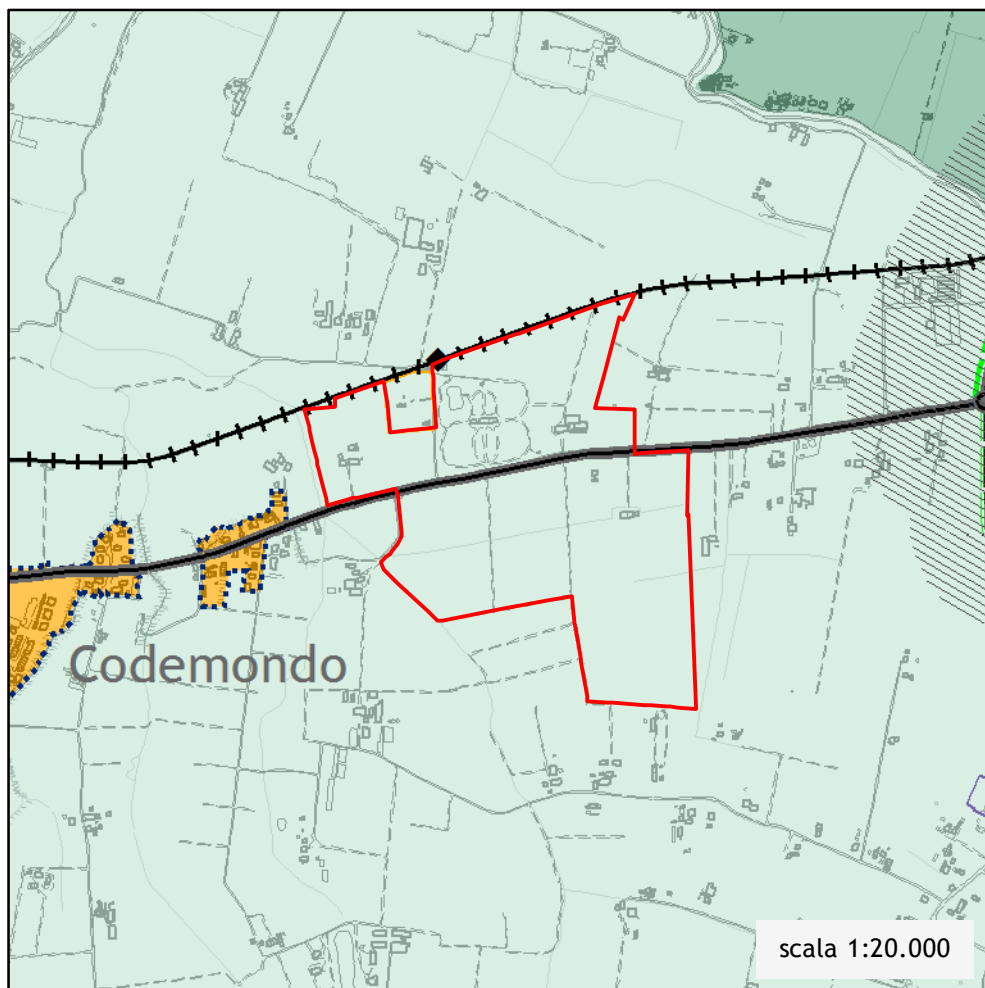
AAP - ambiti agricoli periurbani



## PSC - Adottato

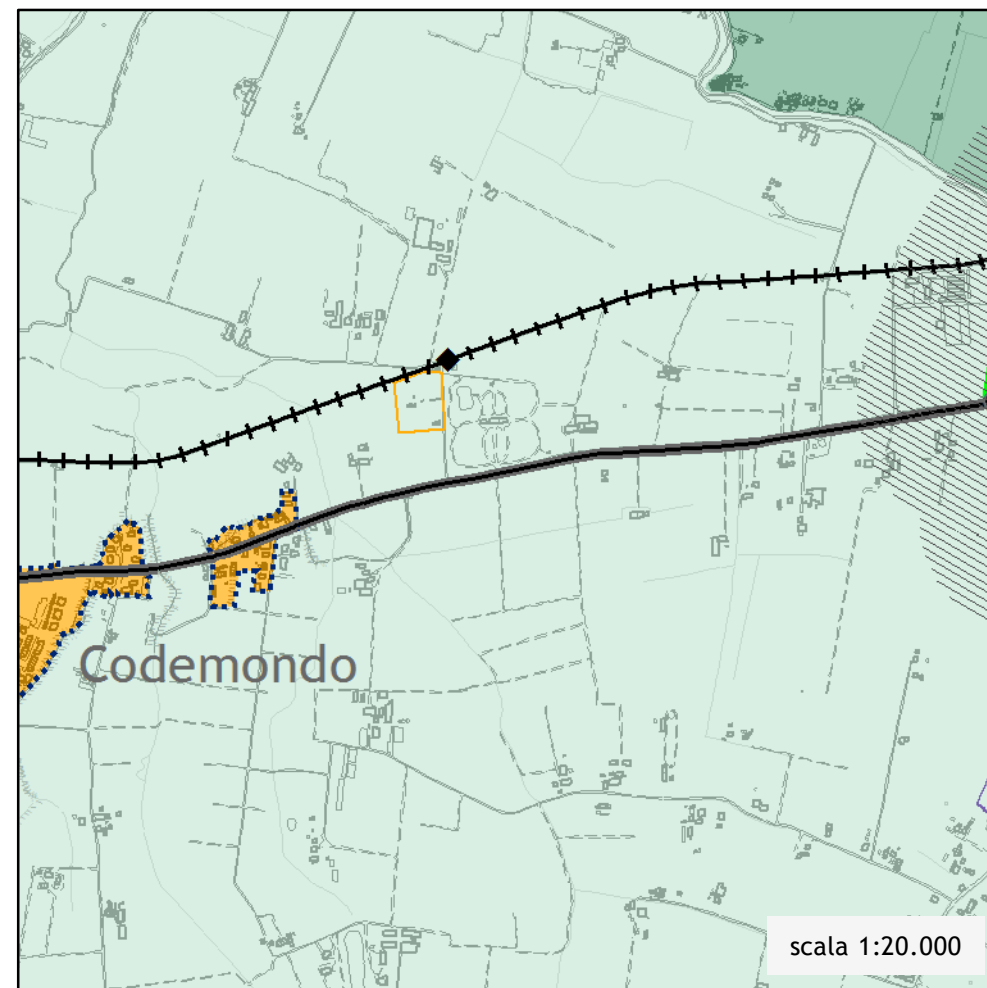
## PSC - Proposta di Controdeduzione

P6 - Ambiti programmatici del PSC e indirizzi per RUE e POC

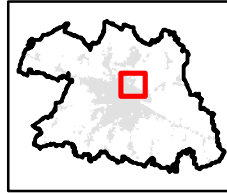


ARP - ambiti agricoli di rilievo paesaggistico

P6 - Ambiti programmatici del PSC e indirizzi per RUE e POC



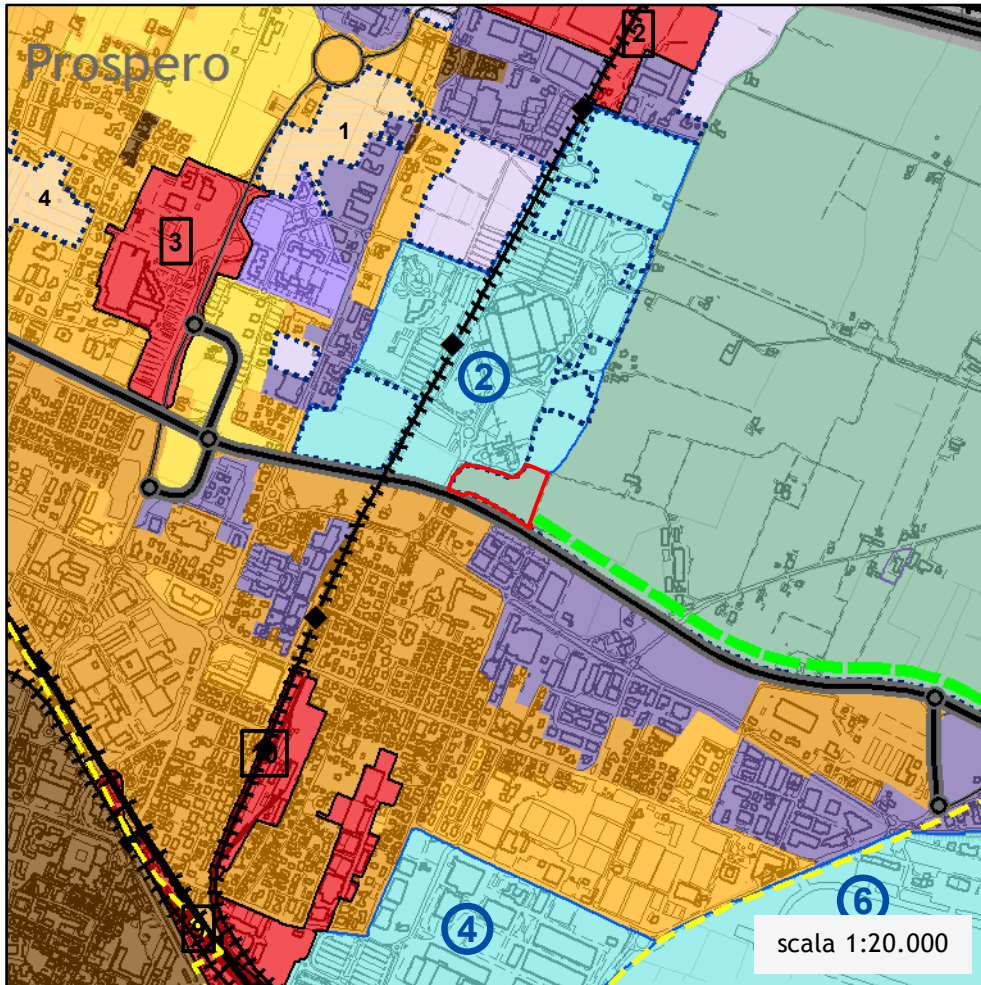
ARP - ambiti agricoli di rilievo paesaggistico



## PSC - Adottato

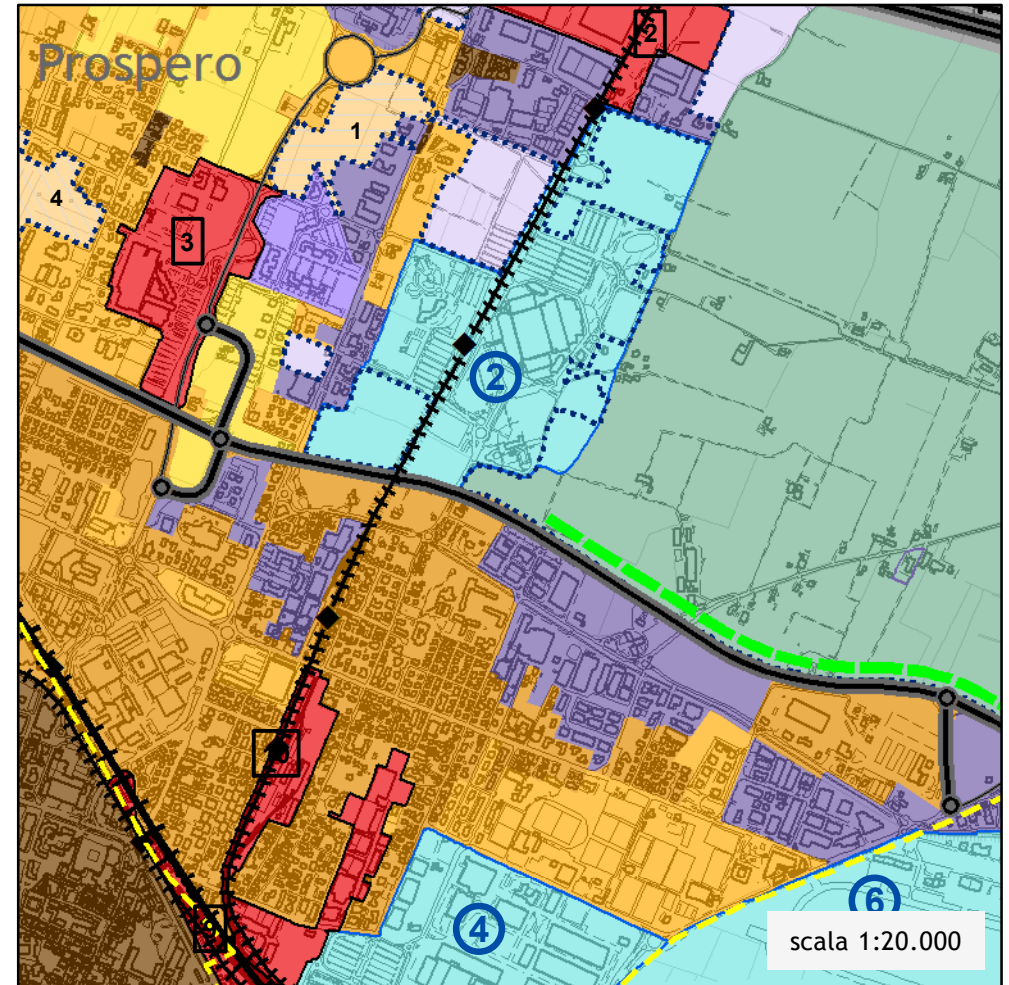
## PSC - Proposta di Controdeduzione

P6 - Ambiti programmatici del PSC e indirizzi per RUE e POC

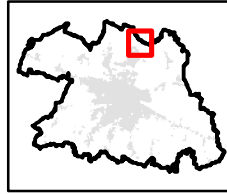


AAP - ambiti agricoli periurbani

P6 - Ambiti programmatici del PSC e indirizzi per RUE e POC



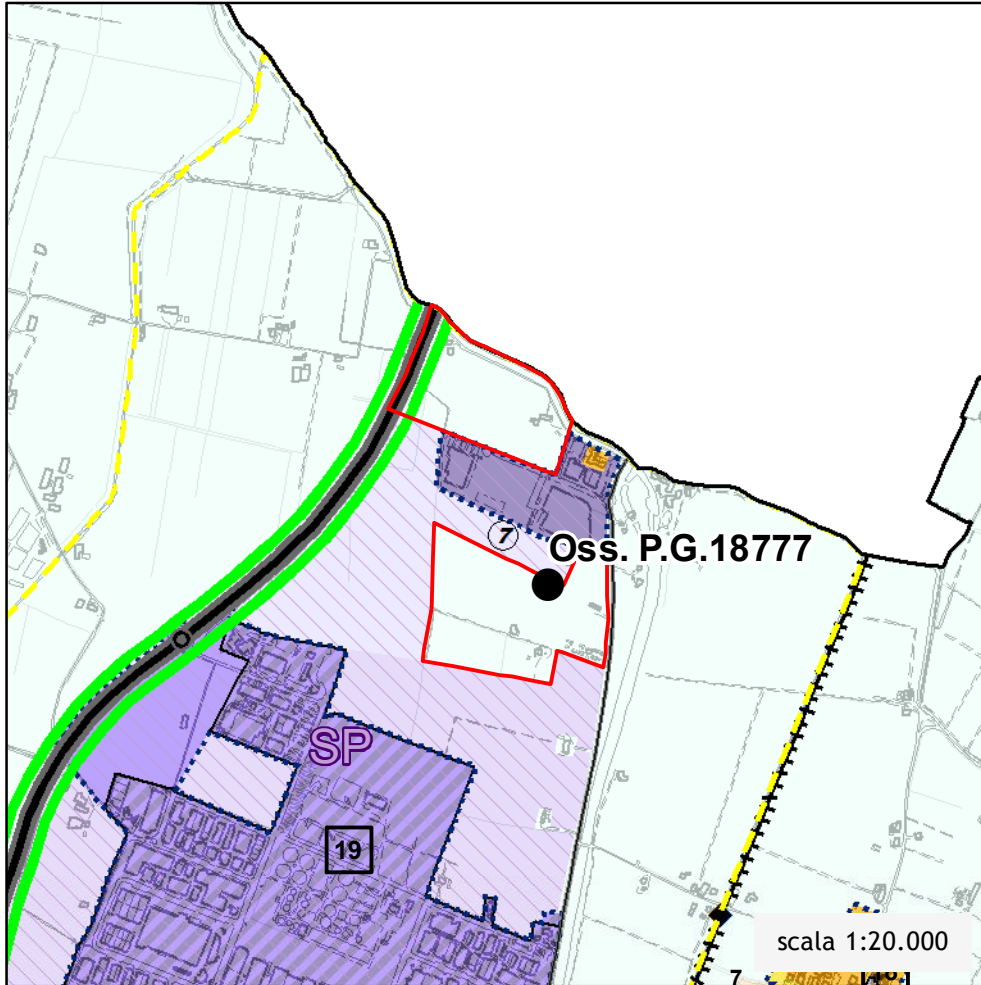
AAP - ambiti agricoli periurbani



## PSC - Adottato

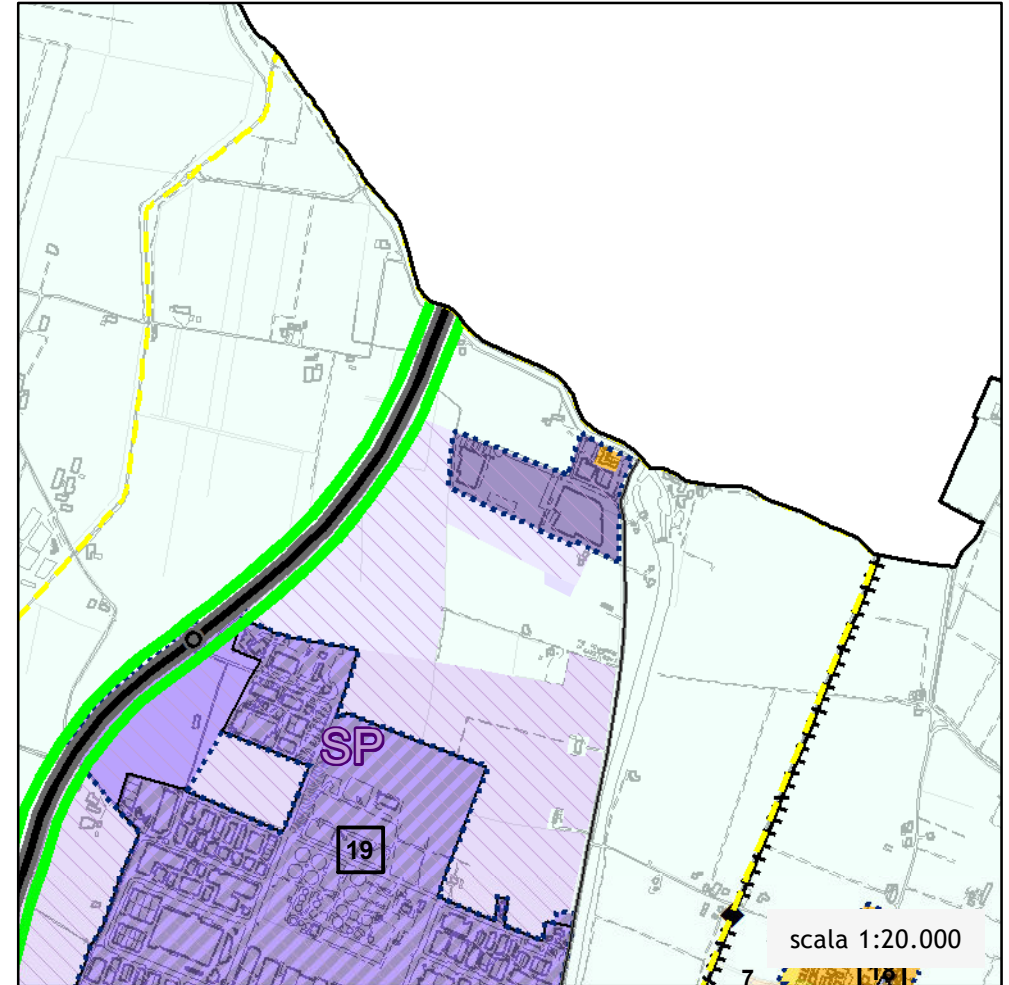
## PSC - Proposta di Controdeduzione

P6 - Ambiti programmatici del PSC e indirizzi per RUE e POC



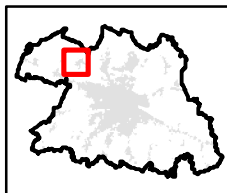
AAP - ambiti agricoli periurbani

P6 - Ambiti programmatici del PSC e indirizzi per RUE e POC



AAP - ambiti agricoli periurbani

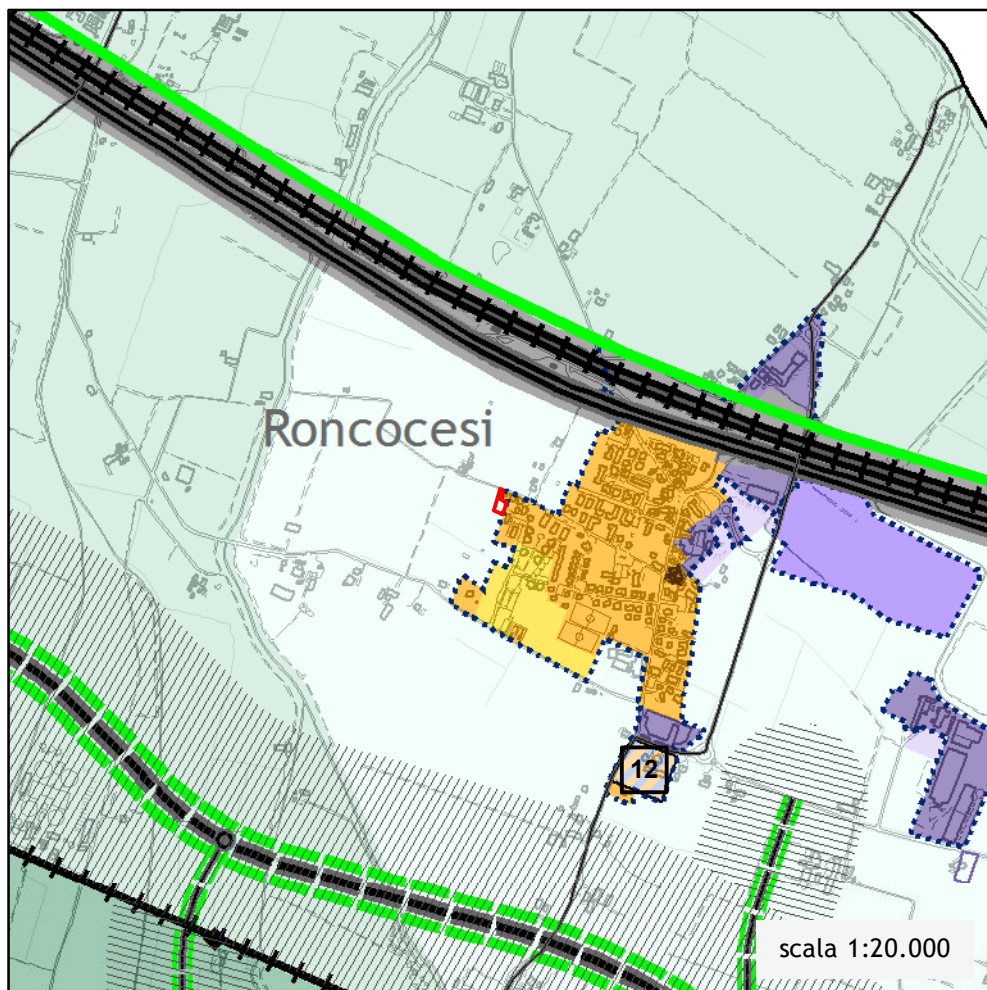




## PSC - Adottato

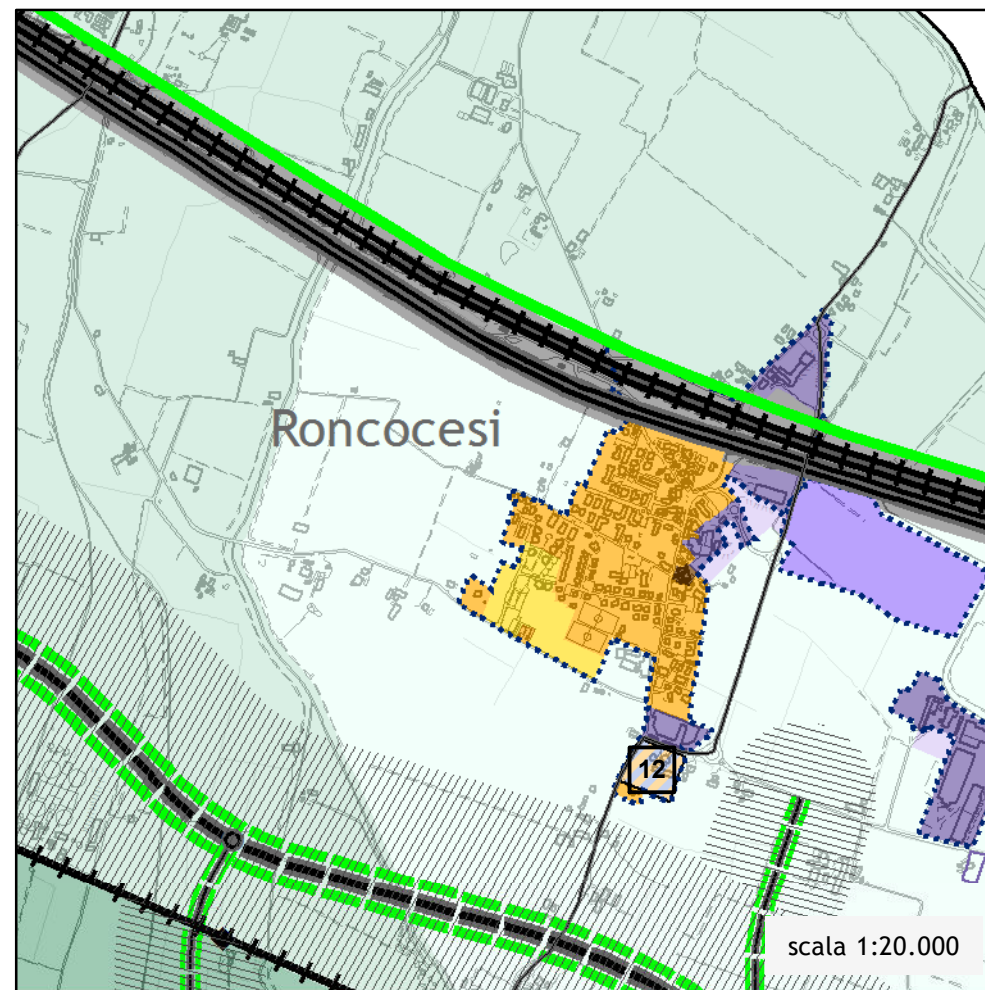
## PSC - Proposta di Controdeduzione

P6 - Ambiti programmatici del PSC e indirizzi per RUE e POC

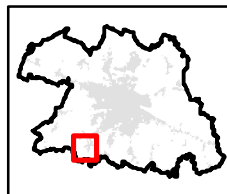


AVP - ambiti ad alta vocazione produttiva agricola

P6 - Ambiti programmatici del PSC e indirizzi per RUE e POC



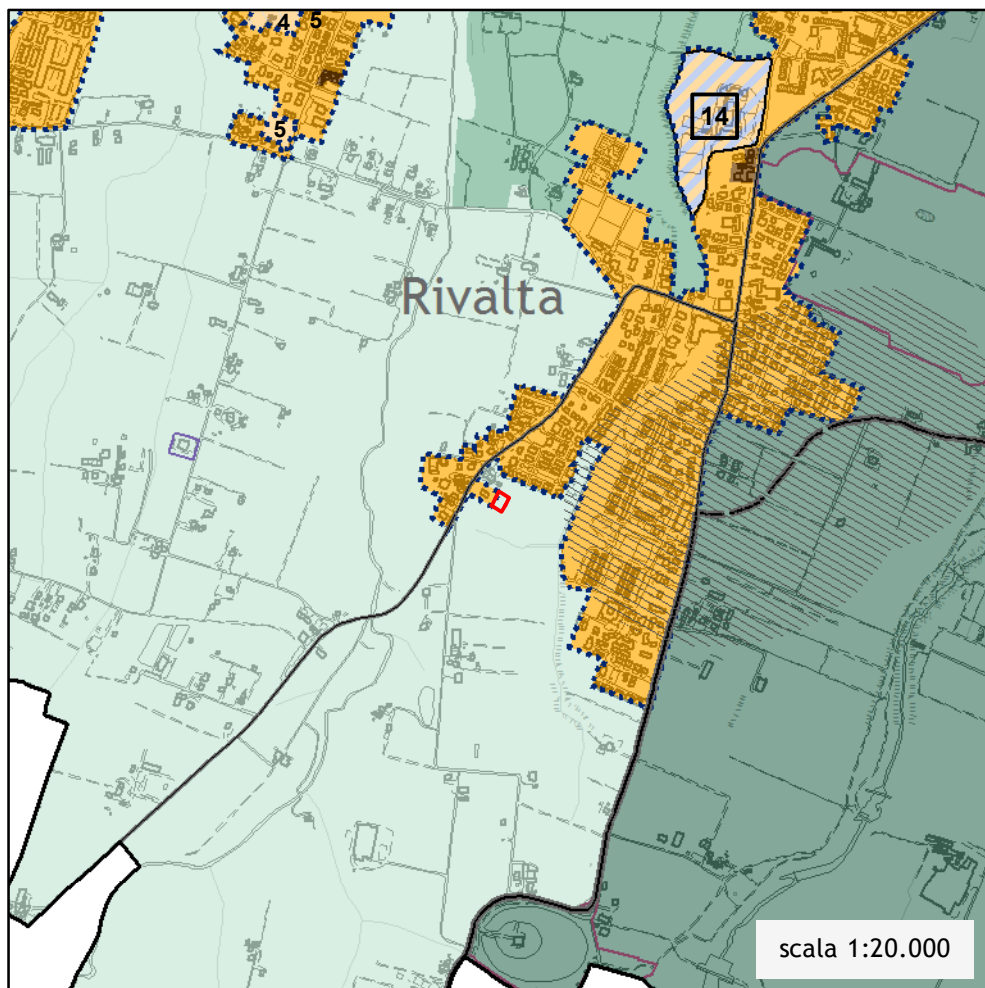
AVP - ambiti ad alta vocazione produttiva agricola



## PSC - Adottato

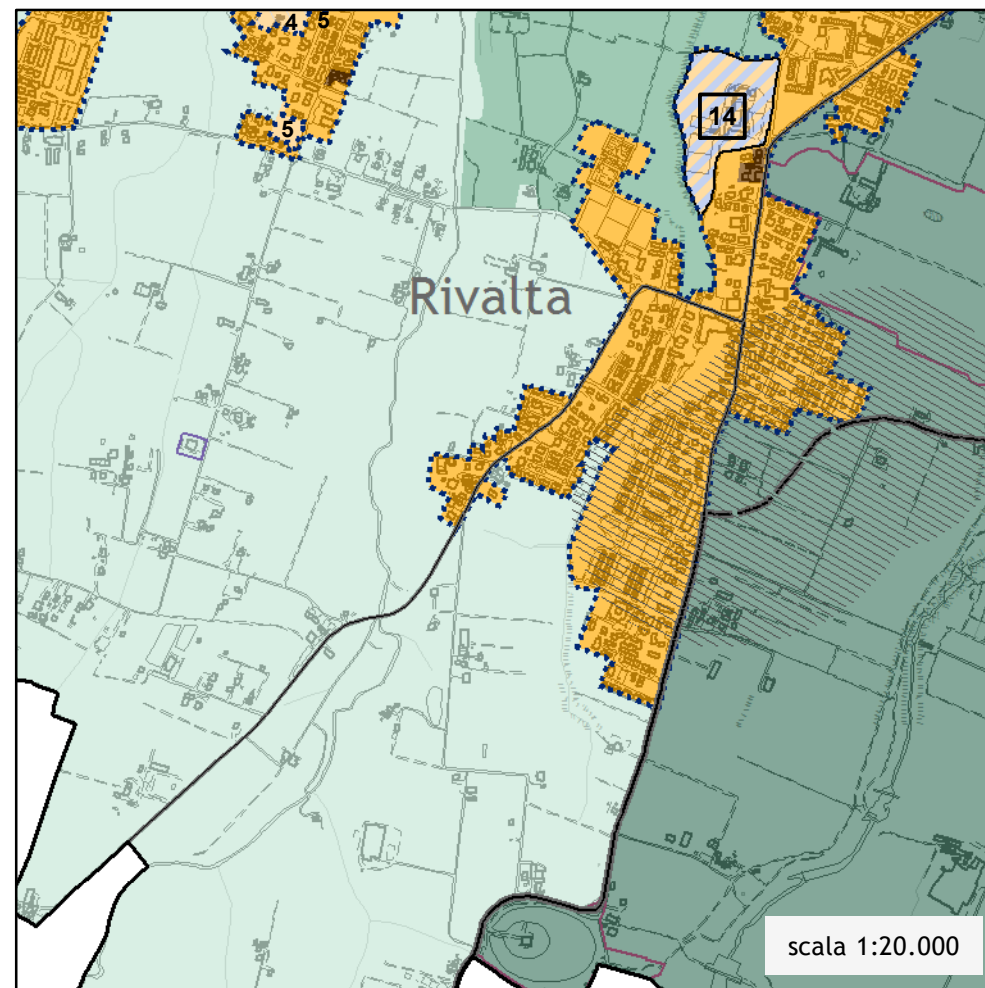
## PSC - Proposta di Controdeduzione

P6 - Ambiti programmatici del PSC e indirizzi per RUE e POC

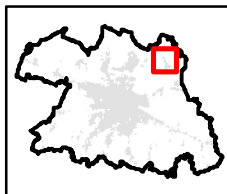


ARP - ambiti agricoli di rilievo paesaggistico

P6 - Ambiti programmatici del PSC e indirizzi per RUE e POC



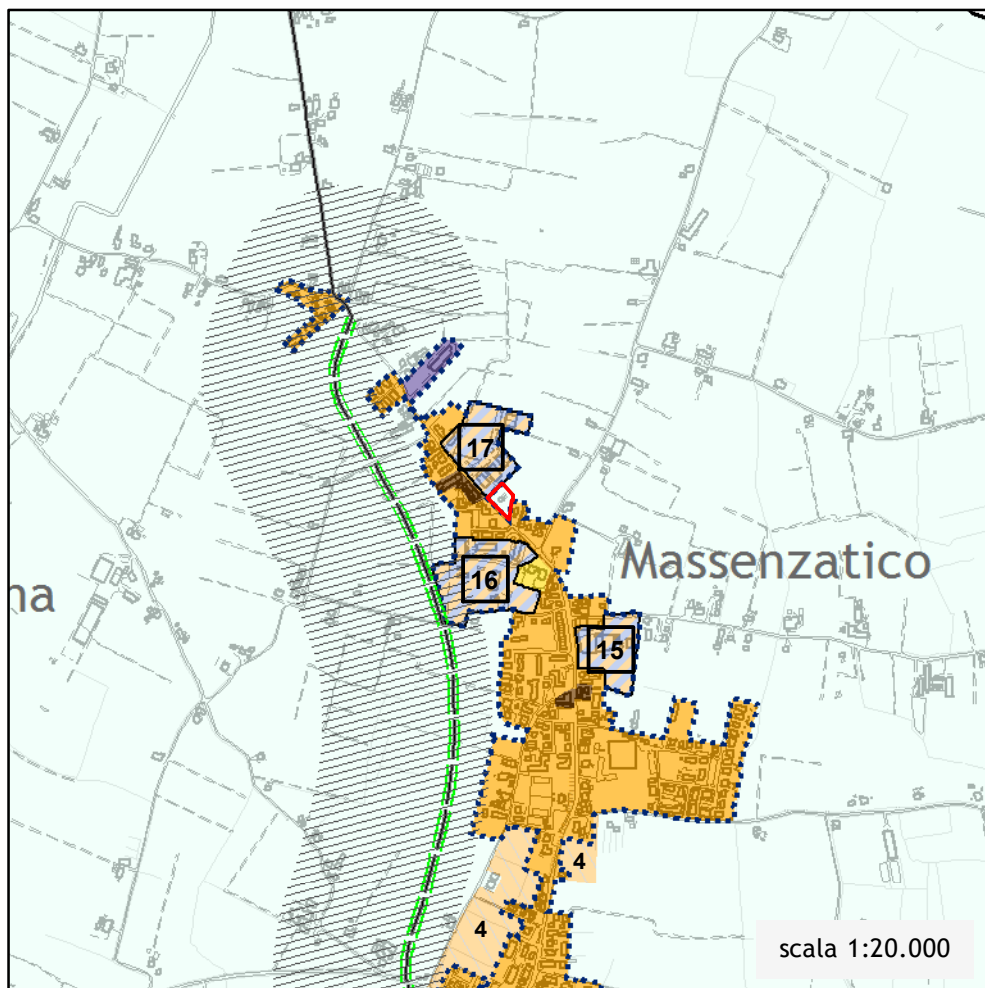
ARP - ambiti agricoli di rilievo paesaggistico



## PSC - Adottato

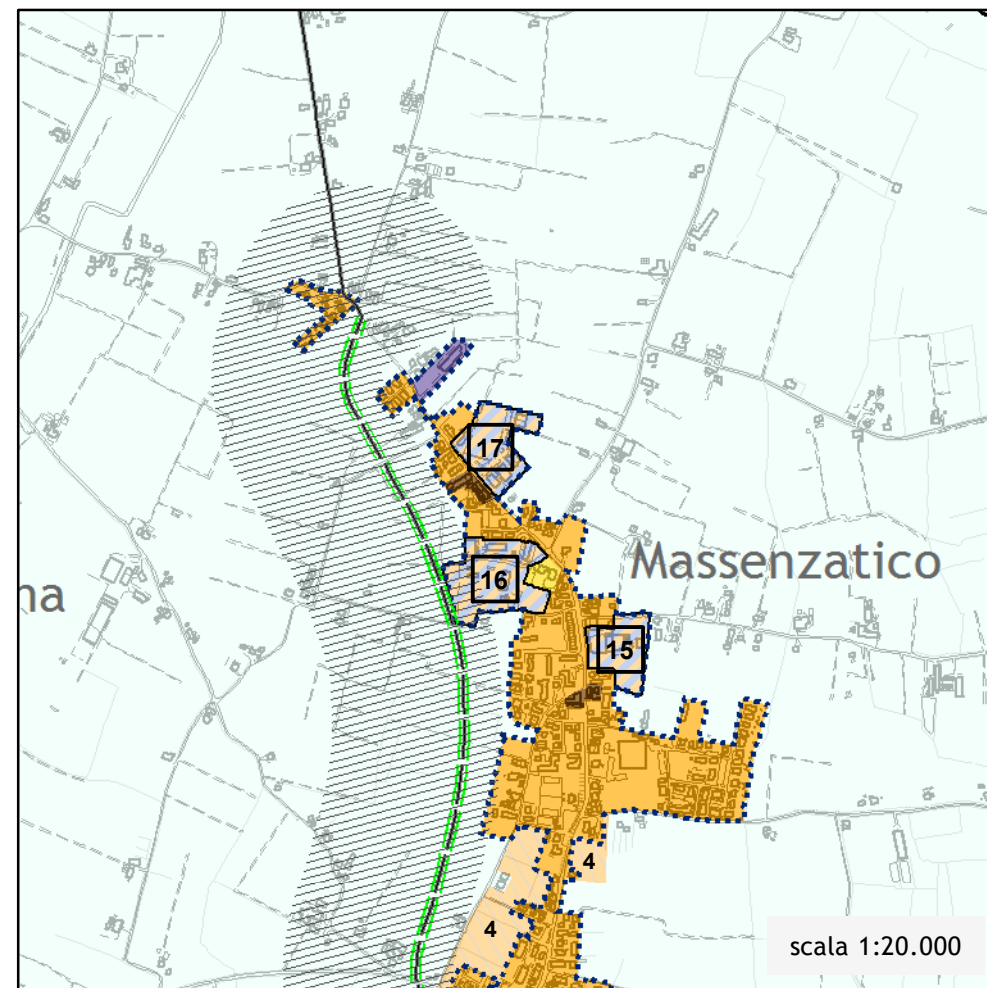
## PSC - Proposta di Controdeduzione

P6 - Ambiti programmatici del PSC e indirizzi per RUE e POC



AVP - ambiti ad alta vocazione produttiva agricola

P6 - Ambiti programmatici del PSC e indirizzi per RUE e POC



AVP - ambiti ad alta vocazione produttiva agricola