



AUTORITA' DI BACINO DEL FIUME PO
PARMA

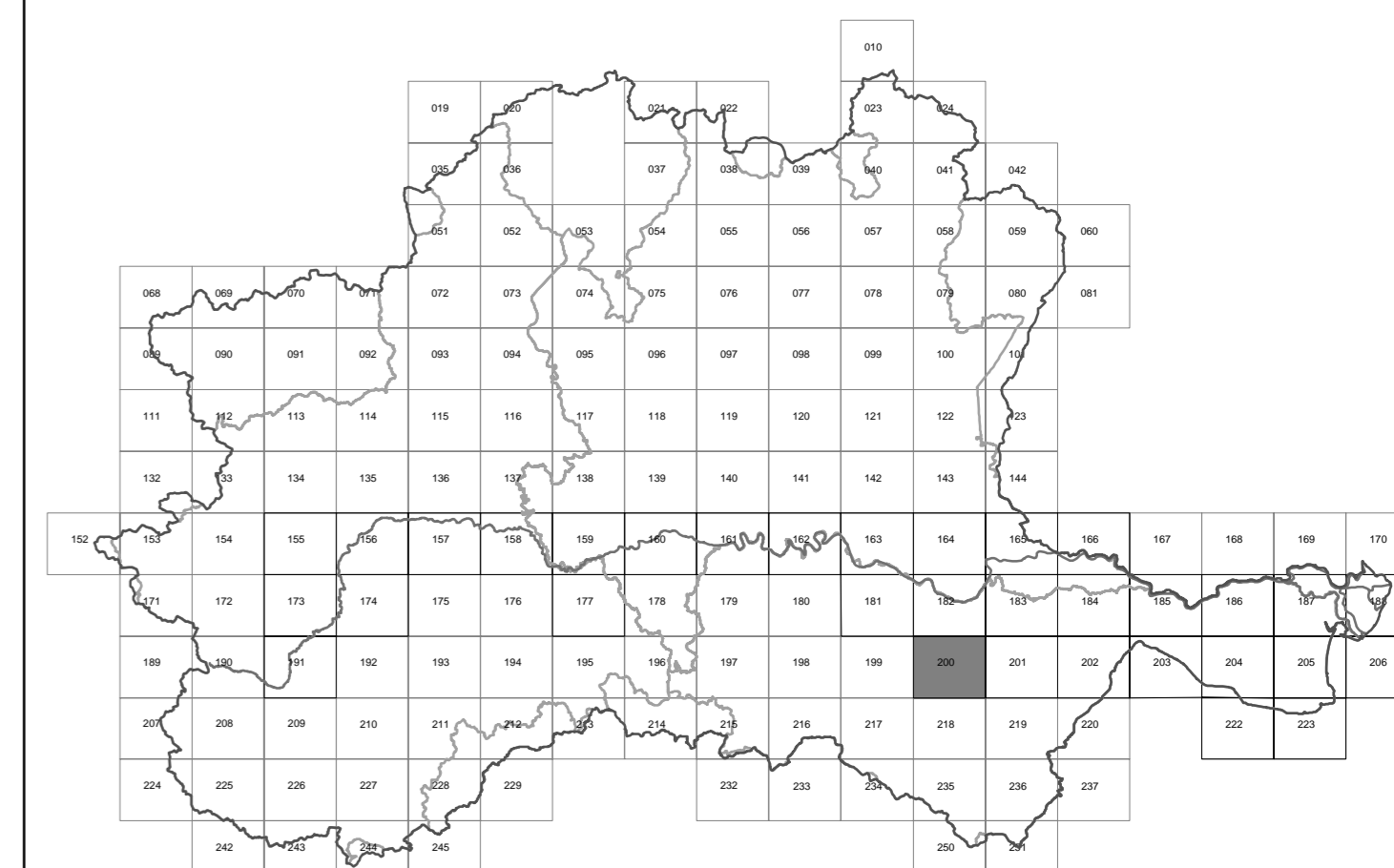
Piano stralcio per l'Assetto Idrogeologico (PAI)

Interventi sulla rete idrografica e sui versanti
Legge 18 maggio 1989, n. 183, art. 17, comma 6-ter
Tavole di delimitazione delle fasce fluviali

FOGLIO 200 - Reggio nell'Emilia
PO 19

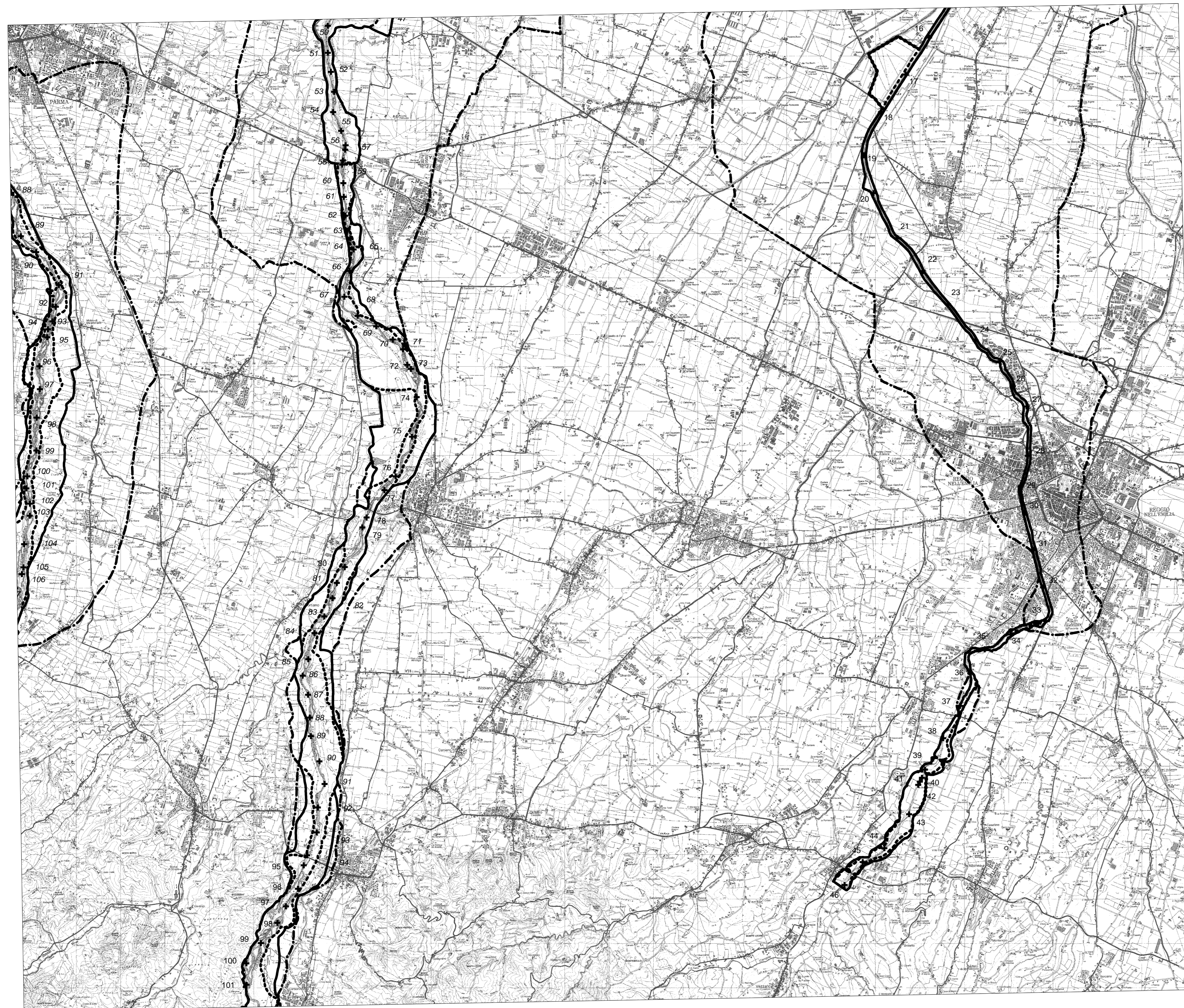
Scala 1:50.000

0 Km 2 Km 4 Km



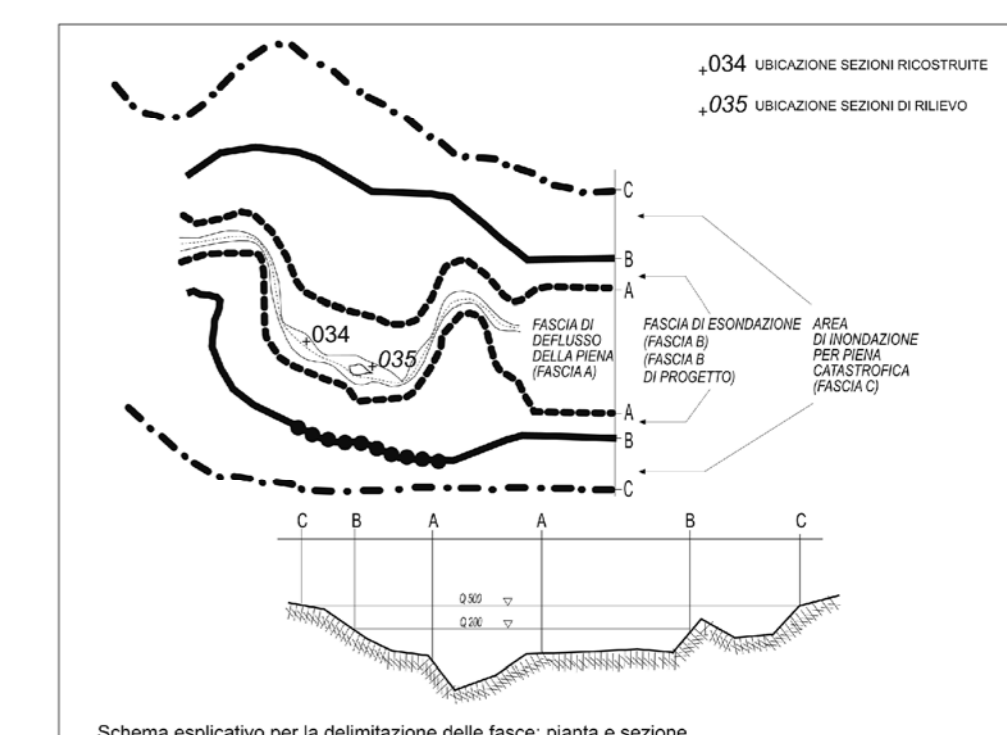
AVVERTENZA - Il PAI e altri strumenti di pianificazione di bacino, inerenti l'assetto idrogeologico, contengono rappresentazioni cartografiche delle parti di territorio soggette ad ulteriori vincoli, relativi al dissesto idrogeologico. Per una lettura integrata di tali eventuali vincoli, riguardanti il territorio raffigurato nella presente carta, occorre fare riferimento a tutte le cartografie della pianificazione per l'assetto idrogeologico. Inoltre si raccomanda una verifica degli strumenti di pianificazione delle Regioni e delle Province.

Foglio vigente dal / /



LEGENDA

| | |
|--|--|
| | limite (*) tra la Fascia A e la Fascia B |
| | limite (*) tra la Fascia B e la Fascia C |
| | limite (*) esterno della Fascia C |
| | limite (*) di progetto tra la Fascia B e la Fascia C |



(*) il limite è individuato dal bordo interno del graficismo